



Производительность и наглядность

## ОПИСАНИЕ ПРОДУКТА

**FactoryTalk<sup>®</sup> View Machine Edition****УРОВЕНЬ МЕХАНИЗМОВ HMI  
ДЛЯ МАШИН И МАЛЫХ ПРОЦЕССОВ**

Использование ценной информации, поступающей с производства, начинается на уровне механизмов. Для того, чтобы эту информацию можно было применить для мониторинга и контроля систем, программное обеспечение должно быть распределено по нескольким платформам и должно обеспечивать средства разработки для облегчения внедрения. Система FactoryTalk View<sup>®</sup> Machine Edition реализует это через продукт HMI на уровне механизмов для разработки и поддержки ПК-ориентированных интерфейсов и интерфейсов операторов на местах. Компания спроектировала FactoryTalk View<sup>®</sup> Machine Edition как систему мониторинга и контроля механизмов и малых процессов и создала большое количество дополнительных функций, что значительно облегчает развитие.

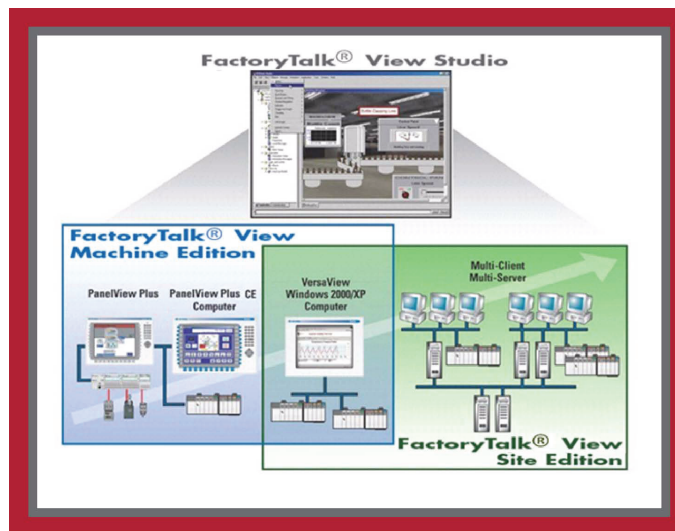
**ПРЕИМУЩЕСТВО МНОГОФУНКЦИОНАЛЬНОГО  
ПРОГРАММНОГО РЕШЕНИЯ НА УРОВНЕ  
МЕХАНИЗМОВ**

**Масштабируемость** – облегчает многократное использование компонентов приложений уровня механизмов в проектах административного уровня.

- Система FactoryTalk Machine Edition Station может работать на промышленных компьютерах PanelView<sup>™</sup> Plus, PanelView<sup>™</sup> Plus CE, а также на VersaView<sup>®</sup> и на обычных компьютерах под управлением операционной системы Windows.
- Разделение общей ориентированной на сервисы архитектуры FactoryTalk<sup>®</sup> обеспечивает прекрасную способность для интеграции с платформой Allen-Bradley<sup>®</sup> ControlLogix<sup>®</sup>.
- FactoryTalk Machine Edition является частью системы FactoryTalk Enterprise Series, которая предоставляет масштабируемую архитектуру HMI. FactoryTalk View Machine Edition включает в себя FactoryTalk<sup>®</sup> Studio (систему разработки для создания проектов HMI) и FactoryTalk<sup>®</sup> Machine Edition Station (для запуска проектов, созданных в системе разработки).

**FACTORYTALK DIRECTORY ПОЗВОЛЯЕТ  
ОБХОДИТЬСЯ БЕЗ ТЭГОВ В HMI**

FactoryTalk<sup>®</sup> Directory предоставляет доступ к содержащимся в контроллерах тэгам через ссылки на них в общей адресной книге. Тэги, заданные в программном обеспечении RSLogix<sup>™</sup> и снабженные ссылками через коммуникационное программное обеспечение RSLinx<sup>®</sup>, к примеру,



автоматически доступны к просмотру и доступу в локальной директории. При использовании FactoryTalk Directory не требуется создавать заново или импортировать тэги в отдельную базу данных тэгов.

**ВОЗМОЖНОСТИ ИНТЕГРАЦИИ  
FACTORYTALK: НЕОБХОДИМАЯ  
ПРОИЗВОДИТЕЛЬНОСТЬ И  
НАГЛЯДНОСТЬ, ВЕДУЩАЯ К УСПЕХУ**

Оптимизированное взаимодействие ControlLogix с использованием FactoryTalk View Machine Edition предоставляет интеграцию с продуктами Rockwell Automation. Для примера, RSLinx Enterprise communications предоставляет родственное, оптимизированное взаимодействие с платформами Logix. FactoryTalk View Machine Edition позволяет просматривать локальную директорию для адресов тэгов RSLogix и получать доступ напрямую к тэгам контроллеров, если это разрешено FactoryTalk Directory.

FactoryTalk View Machine Edition поддерживает программное обеспечение KepServer<sup>™</sup> Enterprise, которое предоставляет serial и Ethernet сервера OPC, которые позволяют взаимодействовать со множеством программируемых контроллеров других производителей, промышленными устройствами и FactoryTalk View Machine Edition.

**FACTORYTALK SECURITY**

Система RASAssetSecurity предоставляет сервисы безопасности, входящие как в локальный каталог FactoryTalk Local Directory, так и в сетевой каталог FactoryTalk Network Directory.

FactoryTalk Security поддерживает политики безопасности, которые определяют, как именно обеспечивается безопасность. Например, правила, определяющие количество букв и разрешенные символы пароля задаются как политики безопасности.

FactoryTalk View Machine Edition позволяет создать различные учетные записи с различными правами доступа к процессу. Пользователи и группы FactoryTalk View Studio и FactoryTalk Security могут быть приписаны к индивидуальным частным учетным записям, которые включают имя пользователя, пароль, макросы входа в систему и выхода из системы, а также список кодов безопасности, ассоциированных с учетной записью. В системе FactoryTalk View Machine Edition пользователи могут открыть только те графические дисплеи, которые разрешены для них кодами безопасности, указанными в учетной записи пользователя. Настраиваемая анимация для объектов или групп объектов также может быть сконфигурирована с помощью выражений, базируемых на уровне доступа.

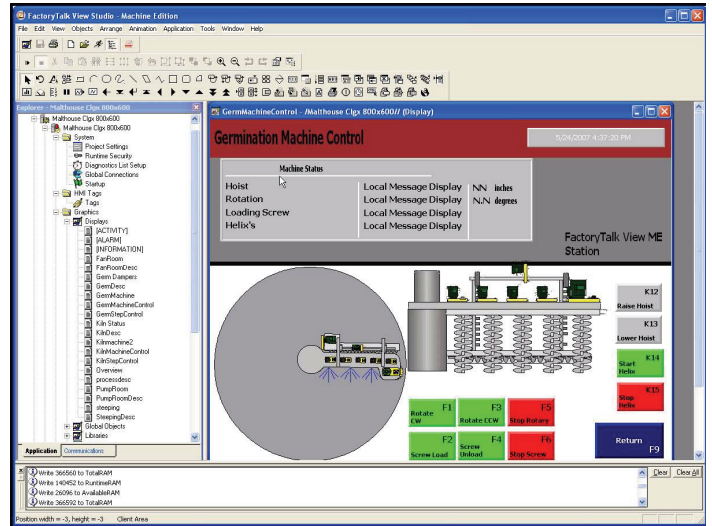
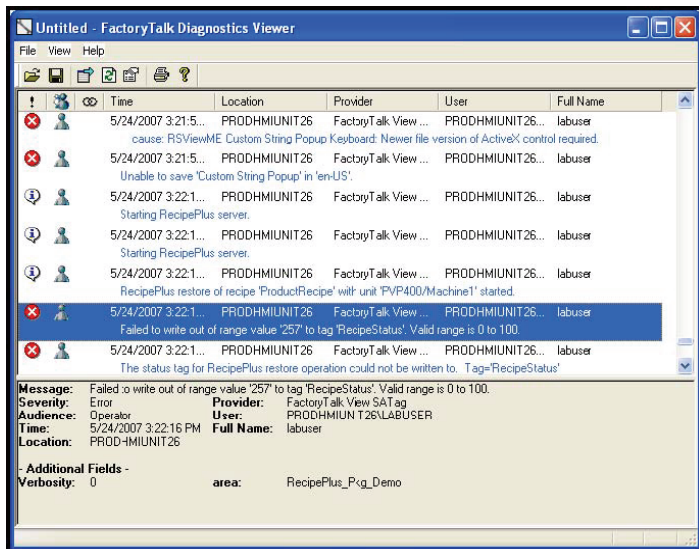
Кроме того, FactoryTalk View Machine Edition может быть интегрирована со службой безопасности Microsoft® Windows® для использования встроенных в Windows® групп пользователей или учетных записей под управлением и аутентификацией системы Windows. Имена пользователя и пароли, введенные из PanelView Plus, PanelView Plus CE и платформ Windows XP/Windows 2000 проверяются и сравниваются с пользователями и группами Windows.

## FACTORYTALK DIAGNOSTICS: ОБЩЕЕ ХРАНИЛИЩЕ СООБЩЕНИЙ СИСТЕМЫ ДИАГНОСТИКИ И ПРОВЕРКИ

Все продукты FactoryTalk используют приложение FactoryTalk® Diagnostics как сервис для записи и хранения генерируемых системой сообщений. Данные сообщения включают в себя:

- Системные сообщения и ошибки
- Ошибки сетевых взаимодействий
- Сообщения о записи и чтении тегов
- Действия оператора

Диагностические сообщения можно просмотреть, используя список диагностики графических объектов в обычном дисплее по умолчанию или в адаптированном дисплее.



Сообщения диагностики могут быть сохранены на удаленный компьютер и просмотрены или распечатаны с помощью приложения FactoryTalk Diagnostics Viewer. Сообщения диагностики FactoryTalk также могут быть направлены в FactoryTalk AssetCentre и журналы аудита RSMACC™, для обеспечения централизованного хранения и анализа.

## FACTORYTALK VIEW STUDIO: ОБЩАЯ СРЕДА РАЗРАБОТКИ ДЛЯ SE ME

### Эмуляция рабочего процесса с помощью Quick Test Run Capabilities

Для упрощения тестирования систем в процессе их создания, FactoryTalk View Studio поддерживает функцию Quick Test Run и систему с ограниченным временем функционирования. Quick Test Run работает внутри графического редактора для проверки операций объектов и анимации в графике. Полный тест, запущенный в FactoryTalk View Studio, представляет ограниченный по времени запуск процесса для проверки взаимодействия с RSLinx и OPC и позволяет запускать готовые приложения из среды разработки.

## FACTORYTALK VIEW MACHINE EDITION: МНОГОФУНКЦИОНАЛЬНОСТЬ В УДОБСТВЕ ИСПОЛЬЗОВАНИЯ И В МАСШТАБИРУЕМОСТИ

### ПРЕОБРАЗОВАНИЕ ПРИЛОЖЕНИЙ ИЗ MER В MED БЕЗ ОСТАНОВКИ РАБОТЫ

Теперь есть возможность загружать приложения из PanelView Plus или PanelView Plus CE и использовать эти файлы для усовершенствования. Исполняемые файлы FactoryTalk View Machine Edition (MER) могут быть конвертированы обратно в файлы разработок (MED) для редактирования в FactoryTalk View Studio.

### МАСШТАБИРОВАНИЕ ПРИЛОЖЕНИЙ НМИ МАШИННОГО УРОВНЯ НА РАЗНООБРАЗНЫЕ ПЛАТФОРМЫ

FactoryTalk View Machine Edition расширяет выбор традиционных разработок НМИ машинного уровня от выделенных устройств до более широкого спектра систем,



включая решения Windows CE и системы под управлением Windows.

## ПОДДЕРЖКА РАЗНЫХ ВЕРСИЙ

FactoryTalk View Studio позволяет создавать рабочие приложения (файлы MER) для использования с предыдущими версиями FactoryTalk View Machine Edition. Данная возможность обеспечивает поддержку установленной базы работающих версий и терминалов PanelView Plus и PanelView Plus CE при использовании новейшей версии редактора FactoryTalk View Studio. Таким образом, нет необходимости тратить время на обновление и переконфигурирование выполняющегося программного обеспечения или обновление до новейшей версии микропрограмм терминалов.

## СМЕНА ЯЗЫКА В ПРОЦЕССЕ РАБОТЫ

Системы FactoryTalk View Enterprise, FactoryTalk View Site Edition и FactoryTalk View Machine Edition поддерживают смену языков во время работы. Для рабочего процесса можно выбрать 20 языков, и 40 языков для процесса разработки. Это позволяет создавать многоязыковые версии приложений, которые смогут переключать язык приложения в процессе работы. Текст предупредительных сигналов, локальных и информационных сообщений, также как и внедренный в графические объекты текст можно легко перевести, используя функцию импорта-экспорта Excel, что оптимизирует процесс перевода повторяющихся много раз строк.



## УСОВЕРШЕНСТВОВАННАЯ РАЗРАБОТКА НМИ

Общая среда разработки FactoryTalk View Studio поддерживает создание обоих типов приложений НМИ – уровня машин и административного уровня. Существует возможность импортировать все приложения уровня механизмов в приложение административного уровня и перетащить индивидуальные компоненты в административный проект.

## МИГРАЦИЯ ПРОЕКТОВ PANELVIEW В FACTORYTALK VIEW MACHINE EDITION

С помощью автоматического «мастера» существует возможность импорта проектов PanelView Standard и

PanelView Enhanced в приложения FactoryTalk View Machine Edition, используя FactoryTalk View Studio. Процесс успешно сохраняет большинство проектов PanelView, включая графические дисплеи и большинство объектов, текст, тэги, предупредительные сигналы и локальные или глобальные сообщения.

## ГЛОБАЛЬНЫЕ ОБЪЕКТЫ

Глобальные объекты сохраняют потраченное на разработку время, давая возможность связать появление и поведение базовых графических объектов с разнообразными ссылками объектов для всех без исключения приложений FactoryTalk View. Новые параметры Global Object разрешают создание многоцветных приборных панелей и шаблонов со многими параметрами. Дополнительное удобство в работе появляется благодаря возможности разрабатывать приборные панели и шаблоны во время создания, а также подменять элементы со многими параметрами верхним уровнем поддержки UDT-тэгов.

## УСТАНОВКА ОБЪЕМА ПАМЯТИ, ИСПОЛЬЗУЕМОГО В ПРОЦЕССЕ РАБОТЫ ПРИЛОЖЕНИЙ PANELVIEW PLUS И PANELVIEW PLUS CE, С ПОМОЩЬЮ ИНСТРУМЕНТА MEMORY TOOLS

Теперь существует возможность задать объем памяти, который будет доступен приложениям PanelView Plus. Для этого существует два инструмента.

Во время разработки добавочное глобальное соединение было добавлено к отчету об использовании памяти системой FactoryTalk View Machine Edition и всей системой в целом. Возможно добавить тренды или дисплеи, которые могут во время работы видеть эту информацию на терминале.

В процессе работы можно видеть количество используемой памяти без изменения работающего приложения. Для этой цели были добавлены терминальные настройки, позволяющие показать в небольшом всплывающем окне количество памяти, используемой для работы приложения. После подтверждения максимального объема памяти, используемого приложением, установку можно выключить и вернуться к нормальной работе.

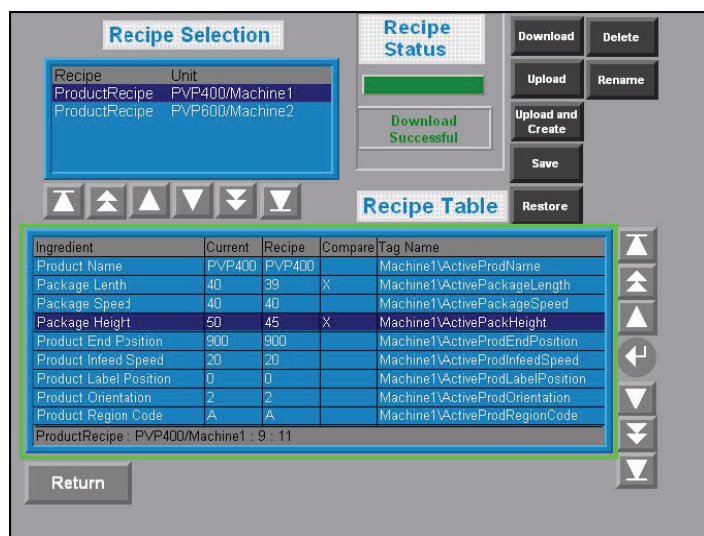
## RECIPEPLUS

Используйте RecipePlus для конфигурации большого количества файлов с наборами команд и для более простого переноса данных из

оборудования автоматизации и обратно за одну операцию. RecipePlus обеспечивает удобный метод для настройки механизмов, управления изменениями производственных линий или простых пакетных приложений, требующих переноса переменных параметров в контроллер и из контроллера.

Файлы наборов команд могут быть частью проекта НМИ или храниться на внешнем устройстве, таком, как карта памяти, или на сервере. RecipePlus Editor поддерживает до пятнадцати тысяч составных частей, пятьсот наборов данных, пятьдесят наборов тэгов и две с половиной тысячи единиц оборудования; все они объединены в простом в использовании редакторе таблиц.

Единственная настраиваемая кнопка объекта файла набора команд позволяет пользователю загружать, выгружать, восстанавливать, создавать, сохранять и изменять название файлов наборов команд.



## КОНФИГУРИРОВАНИЕ И НАБЛЮДЕНИЕ ЗА АВАРИЙНЫМИ СИТУАЦИЯМИ

Система сигналов FactoryTalk View немедленно сообщает адресату о состояниях, требующих немедленного реагирования. Редактор Alarm Setup используется для задания условий аварийных ситуаций. При наступлении условий аварийной ситуации во время рабочего процесса система показывает заданное заранее сообщение, проигрывает звуковой сигнал об ошибке (только для Windows XP или Windows 2000) или отправляет сообщение об ошибке на принтер. Функции системы предупреждения включают в себя:

- Триггеры, основанные на аналоговых тэгах, цифровых тэгах или выражениях
- Триггеры, основанные на установленных и не установленных битах

- Возможность посылать сигнал подтверждения, отключать звук и очищать предупреждение об ошибке.

## FACTORYTALK SERVICES PLATFORM

В основе комплексного программного обеспечения по управлению производством и получению эксплуатационных параметров FactoryTalk Integrated Production and Performance Suite лежит FactoryTalk® Services Platform. Это гибкое решение, включающее процедуры активирования, общую адресную книгу, централизованный контроль авторизации и доступа, а также унифицированную диагностику, способствующую снижению издержек и продлению жизненного цикла имеющихся инвестиций.

## БЫСТРОЕ РЕШЕНИЕ ВОЗНИКАЮЩИХ ПРОБЛЕМ

Приобретая любой из линейки продуктов FactoryTalk View Machine Edition, вместе с лидирующим в отрасли программным обеспечением вы получаете и доступ к отмеченной наградами всемирной сети обслуживания. Используя функцию MySupport, можно настроить наш Интернет-сайт сервисного обслуживания, в соответствии с желаемыми потребностями. MySupport может регулярно направлять электронные сообщения со ссылками на последние технические справки и обновления программного обеспечения для FactoryTalk View Machine Edition и других продуктов. Для регистрации посетите сайт <http://support.rockwellautomation.com>.

## ГДЕ НАЙТИ ДОПОЛНИТЕЛЬНУЮ ИНФОРМАЦИЮ

За более подробной информацией обращайтесь в офис продаж компании Rockwell Automation или к местному дистрибьютору компании Allen-Bradley. Или узнайте больше, посетив сайт <http://www.rockwellsoftware.com>.

## FactoryTalk Services Platform

FactoryTalk® Services Platform повышает эффективность вашего производства. Это совместно используемый набор функциональных возможностей, который обеспечивает превосходное взаимодействие и унификацию приложений при меньших затратах на разработку, эксплуатацию и на обучение и увеличенном жизненном цикле существующих инвестиций. FactoryTalk Services Platform обеспечивает прочный фундамент сегодня и открывает дорогу в будущее.

	Активация	Директория	Безопасность	Диагностика	Аудит	Оперативные данные	Сигналы и события
FactoryTalk View ME	✓	✓	✓	✓	✓	✓	

Allen-Bradley, CompactLogix, ControlLogix, FlexLogix, MicroLogix, FactoryTalk, FactoryTalk Diagnostics, MobileView, PanelView, PanelView Plus, PLC, PLC-5, RSLinx, RSLogix, RSMACC, SLC и VersaView являются товарными знаками или зарегистрированными товарными знаками компании Rockwell Automation, Inc. Все другие торговые знаки являются собственностью их владельцев и признаются здесь как таковые.

[www.rockwellautomation.com](http://www.rockwellautomation.com)

## Power, Control and Information Solutions Headquarters

Россия и СНГ: Rockwell Automation BV, 115054, Москва, Большой Строченовский пер., 22/25, офис 402, Тел. +7 (495) 956-0464, факс +7 (495) 956-0469  
 США: Rockwell Automation, 1201 South Second Street, Milwaukee, WI 53204-2496 USA, Тел.: (1) 414 382 2000, Факс: (1) 414 382 4444  
 Европа/Ближний Восток/Африка: Rockwell Automation SA/NV, Vorstlaan/Boulevard du Souverain 36-VP 3A/B, 1170 Brussels, Belgium, Тел.: (32) 2 663 0600, Факс: (32) 2 663 0640  
 Тихоокеанский регион: Rockwell Automation, Level 14, Core F, Cyberport 3, 100 Cyberport Road, Hong Kong, Тел.: (852) 2887 4788, Факс: (852) 2508 1846