



Проектирование



Эксплуатация



Обслуживание

Каталог Продуктов



Rich Ryan

**Президент
Rockwell Software**

В наше время автоматизация производства стала общераспространенным стандартом, при этом наблюдается растущее стремление к повышению производительности за счет тесного взаимодействия и поиска дополнительных способов увеличения эффективности производственного процесса «изнутри». Для поддержания своей конкурентоспособности производители ищут дополнительные возможности наращивания своих активов и улучшения эксплуатационных характеристик производственного оборудования. Теперь для этого недостаточно лишь изготавливать продукцию быстрее и с конкурентоспособной себестоимостью, это должно сопровождаться расширением спектра производственных показателей.

Компания Rockwell Software понимает происходящие изменения. Продолжая поставлять соответствующие современным требованиям продукты для автоматизации производства, мы учитываем то, что наши решения должны помогать пользователям наших продуктов работать в условиях совместной деятельности. Предлагаемая нами новая инфраструктура FactoryTalk™ устанавливает общие рамки, позволяющие эффективно интегрировать промышленные приложения на вашем предприятии, обеспечивая прозрачность информации на всех уровнях производства, а также возможность взаимодействия с поставщиками и потребителями. Используя FactoryTalk, предоставляющий общий язык описания систем автоматизации производства и производственных процессов, промышленные решения Rockwell Software легко могут передавать важные данные из производственных цехов другим подразделениям предприятия. Конечным результатом такого подхода является сокращение времени выполнения операций, эффективное взаимодействие между программными решениями на уровне производственных цехов, а также единый формат обмена производственными данными в рамках всего предприятия.

Широкий спектр наших продуктов, включая новые продукты RSVIEW Enterprise Series, RSMACC и RSBizware, представленные в данном каталоге, обеспечит вас информацией, необходимой для более эффективного проектирования, эксплуатации и обслуживания решений по автоматизации, используемых на всех уровнях вашего предприятия. Убедитесь в том, что Rockwell Software предоставляет наиболее полный комплект решений в области автоматизации.

Форум пользователей продуктов Rockwell Software

Форумы Rockwell Software обеспечивают общение пользователей и помощь по многим из наших программных продуктов. Наши пользователи и партнеры знают и понимают наши продукты на основе непосредственного опыта их практического использования, который невозможно переоценить. Форумы Rockwell Software дают возможность пользователям общаться друг с другом, обмениваться опытом и знаниями, а также сообщать Rockwell Software свое мнение о продуктах. Сообщите нам, что вы о них думаете.

Чтобы обсудить любой наш продукт из семейства RSLogix, посетите следующую страницу нашего сайта:

<http://www.software.rockwell.com/forum/rslogix/>

Хотите получить советы и узнать хитрости работы с каким-либо из наших продуктов RSNNetWorx? Обратитесь к странице

<http://www.software.rockwell.com/forum/rsnetworx/>

Вы можете пообщаться с другими пользователями по RSVIEW Supervisory Edition и RSVIEW Machine Edition на страницах:

<http://www.software.rockwell.com/forum/rsviewse/>

<http://www.software.rockwell.com/forum/rslinx/>

У вас есть вопрос по RSLinx?
Обратитесь на страницу

<http://www.software.rockwell.com/forum/rslinx/>

Вы ищите отзывы пользователей по RSVIEW32?
Их можно найти на странице

<http://www.software.rockwell.com/forum/rsview32/>

По общим вопросам, касающимся продуктов Rockwell Software, обращайтесь на страницу
<http://www.software.rockwell.com/forum/>



Содержание



Проектирование

· Автоматизация проектирования	2
· RSLogix	3
· RSWire	4
· RSNetWorx	5
· RSTestStand	6
· RSLogix Emulate	6
· RSView Studio	7



Эксплуатация

· Автоматизация эксплуатации	8
· RSSql/RSSql Gateway for SAP	9
· RSBizWare Historian	10
· RSBizWare PlantMetrics	10
· RSBizWare Batch	11
· ViewAnyWare	12
· RSView Machine Edition	13
· RSView Supervisory Edition	14
· RSView32	16
· RSView32 Active Display System	18
· RSView32 WebServer	18
· RSView32 Add-ons	19
· RSLinx	20
· RSEnergy	21
· RSPower32	21



Обслуживание

· Автоматизация обслуживания	22
· RSMACC	23
· Security Server	25
· RSNetWorx MD for DeviceNet	26
· Entek	27
· MAXIMO	28





Возможно ли одновременно уложиться в требуемые сроки выхода на рынок, повысить эффективность производства и снизить стоимость интеграции проекта?

Цифровые решения по автоматизации производства от Rockwell Software обеспечивают законченное решение по проектированию.

Чтобы быстро выйти на рынок, требуется больше, чем просто хорошая идея. Для этого требуется рационализация процесса проектирования и разработки, обеспечивающая опережение конкурентов в изготовлении самых лучших продуктов.

Однако и этого может оказаться недостаточно. На самом деле требуется привести в действие значительно больше рычагов, чем лишь прекрасную идею, чтобы действительно осуществлять свою деятельность наилучшим образом.

На большинстве промышленных предприятий инженеры-механики и инженеры по системам управления все еще работают в разных мирах, они используют разные инструменты проектирования и свою терминологию для выполнения по существу взаимодополняющих задач. Многие компании уже давно смирились с отсутствием единообразного моделирования данных и совместного использования знаний в результате такого положения вещей как с неизбежными издержками бизнеса.

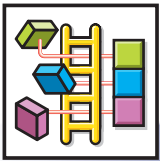
Теперь все будет по-другому.

Продукты Rockwell Software по автоматизации проектирования предусматривают интеграцию систем управления и производства, обеспечивая решение для традиционных способов производства. Наши разветвленные административные и инженерные службы вместе с нашим программным продуктом Manufacturing BusinessWare и услугами по консультированию дадут вам еще одно явное преимущество над конкурентами. Производственная информация выйдет на новый уровень: данные из производственных цехов будут передаваться на верхний уровень предприятия, позволяя принимать наиболее эффективные деловые решения. Работая вместе с вами, мы обеспечим более быстрое создание вашей системы с использованием более надежных технологий проектирования, обеспечивающих увеличение времени безотказной работы, ускорение диагностики неисправностей и внесения изменений, а в конечном итоге – увеличение рентабельности производства.

Все это будет означать увеличение и более быстрое получение прибыли на инвестированный вами капитал, и так теперь будет всегда.

Решения по автоматизации проектирования помогут вам:

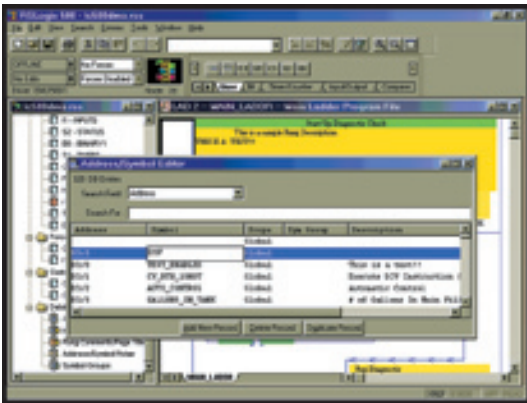
- Ускорить выход на рынок с новым продуктом или технологией
- Снизить общую стоимость проекта как по трудовым, так и по капитальным затратам
- Повысить эффективность технологического процесса за счет использования инструментов принятия решений на основе имитационного моделирования
- Сократить пусковой период на производстве
- Снизить затраты на обслуживание и увеличить время безотказной работы



RSLogix

Программирование для семейств устройств PLC-5, SLC 500, MicroLogix и Logix5000 производства Allen-Bradley

Семейство пакетов программирования релейной логики RSLogix™ помогает вам максимально увеличить эффективность, сократить время разработки проекта и повысить производительность. Данное семейство продуктов предназначено для работы на базе операционных систем Microsoft Windows®. Продукт RSLogix 500™, поддерживающий семейства процессоров SLC 500™ и MicroLogix™ от Allen-Bradley, стал первым средством программирования, сочетающим непревзойденную производительность с лучшим в отрасли пользовательским интерфейсом. RSLogix 5™

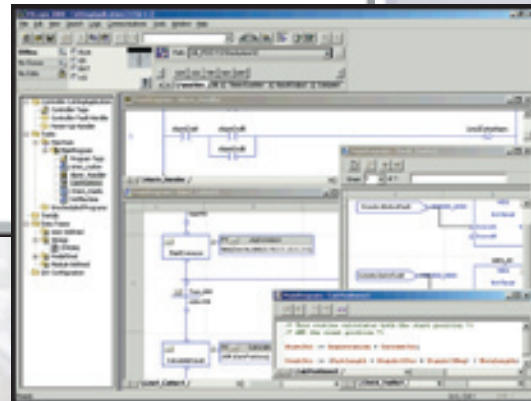
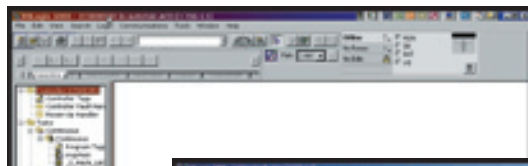


поддерживает семейство программируемых контроллеров PLC-5® от Allen-Bradley. RSLogix 5000™ обеспечивает поддержку хорошо интегрированной функции движения, имеющейся в Logix5000. RSLogix предлагает надежный обмен данными, мощные функциональные возможности и превосходную диагностику. Общими чертами указанных продуктов RSLogix являются:

- Гибкие, простые в использовании редакторы
- Общий внешний вид и функции
- Средства диагностики и устранения неполадок
- Мощные функциональные возможности и характеристики, обеспечивающие экономию времени
- Обеспечивается удобство и простота поддержки программ на различных аппаратных платформах за счет совместимости пакетов программирования RSLogix с программами, созданными с помощью пакетов программирования Rockwell Software на основе DOS для семейств устройств PLC-5, SLC 500 или MicroLogix.

Функциональная совместимость

Rockwell Software предлагает вам самые мощные и законченные продукты программирования семейства RSLogix, имеющиеся в настоящее время. Функциональная совместимость RSLogix с пакетом человеко-машинного интерфейса от Rockwell Software – RSView32™, а также с коммуникационным пакетом RSLinx™ делает RSLogix непревзойденным решением по программированию. С помощью продуктов этого семейства от Rockwell Software вы сможете обеспечить доступ RSView32 к вашей базе данных. Вы также сможете создавать схематические изображения вашей системы с помощью RSWire™ непосредственно из проекта RSLogix, автоматически настраивать контуры обратной связи с ПИД-регуляторами с помощью RSTune™, изображать тренды основных параметров процесса с помощью RSTrend™, а также тестировать и отлаживать ваши программы релейной логики с помощью RSLogix Emulate 5™, RSLogix Emulate 500™ или RSLogix Emulate 5000™.



RSLogix

9324-RL5300ENE
RSLogix 5
для программирования контроллеров семейства PLC-5®

9324-RL0300ENE
RSLogix 500 для программирования процессоров семейств SLC 500 и MicroLogix

9324-RLD300ENE
RSLogix 5000 для программирования устройств семейства Logix5000

9324-RL5300NXENE
RSLogix 5 с RSNetWorx for ControlNet

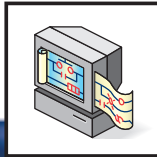
9324-RLC300ENE
Комплект RSLogix 5/RSLogix 5000 для программирования контроллеров семейства PLC-5 и для программирования процессоров семейств SLC 500 и MicroLogix

9324-RL5700NXENE
RSLogix 5 Professional

9324-RL0700NXENE
RSLogix 500 Professional

9324-RL0100ENE
RSLogix 500 Starter

9324-RLD700ENE
RSLogix 5000 Professional, ENU



RSWire

Создание и документирование схем интеллектуального управления

RSWire

371-EDETJSA

Автономный пакет Detailer JIC

9371-EDETJAC

Detailer JIC для AutoCAD 14, 2000 и выше

9371-EDETISA

Автономный пакет Detailer IEC

9371-EDETIAC

Detailer/IEC для AutoCAD 14, 2000 и выше

9371-RSWD2

Профессиональный пакет Designer JIC для AutoCAD 14, 2000 и выше

9371-RSWD1

Автономный профессиональный пакет Designer JIC

9371-RSWD12

Профессиональный пакет Designer IEC для AutoCAD 14, 2000 и выше

9371-RSWD11

Автономный профессиональный пакет Designer IEC

9371-EDES2

Designer JIC для AutoCAD 14, 2000 и выше

9371-EDES12

Designer IEC для AutoCAD 14, 2000 и выше

9371-EDES1

Автономный пакет Designer JIC

9371-EDES11

Автономный пакет Designer IEC

9371-EDBA3

База данных деталей/
Варианты компоновки панели

9371-EWLI3

Список проводов

9371-ETBP3

Справочник схем контактной колодки

9371-EWDI3

Справочник монтажных схем

9371-EPNE3

Библиотека по пневматике, содержащая обозначения пневматических элементов для схем

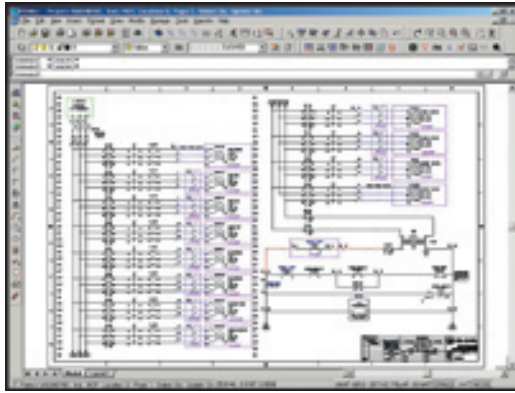
9371-WIREBLDE

RSWire I/O Builder

9371-DOCXENE

Визуализатор документов RSWire Docx

RSWire™ обеспечивает создание правильных, безошибочно работающих схем интеллектуального управления. RSWire предлагается в двух форматах, учитывающих ваши потребности: RSWire Detailer и RSWire Designer. В число дополнительных библиотек, которые вы можете приобрести по выбору, входят библиотеки Пневматика (Пневматика), Hydraulic (Гидравлика), ISA Process Control (Стандарты ISA по управлению процессами), IEC symbol (Обозначения IEC), JIC to IEC Conversion (Переход от JIC к IEC), Hoffman® Enclosures, Busmann®, а также RAISE to RSWire Interface для загрузки миллионов дополнительных элементов, выпускаемых Rockwell Automation, в базу данных деталей RSWire.



RSWire Detailer – это ваше базовое решение по автоматизации проектирования систем управления и выпуску проектной документации. RSWire Detailer предлагает:

- Автоматизированные изобразительные средства
- Редактор Power
- Интеллектуальные провода
- Организацию на основе проектов
- Автоматическое присвоение атрибутов обозначений
- Проверку на наличие ошибок в режиме реального времени
- Ручную нумерацию проводов
- Возможность генерации ведомости материалов для проекта

RSWire Designer – это ваш полный пакет по автоматизации проектирования систем управления и выпуску проектной документации. Приобретая RSWire Designer, вы получите все перечисленное выше для версии Detailer плюс следующие дополнительные возможности:

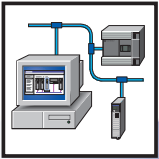
- Неограниченную страничную организацию
- Интеллектуальный навигатор проекта (Intelligent Project Navigator) в редакторе Power
- Просмотр множества страниц/ копирование из других проектов и страниц
- Автоматическую нумерацию проводов
- Полный перечень отчетов по проекту, включая ведомость материалов, список заказов, позаказную калькуляцию себестоимости и многие другие

RSWire I/O Builder

RSWire I/O Builder позволяет конфигурировать систему с программируемой логикой и присоединять схемы ввода-вывода к существующему проекту RSWire. При помощи простого в использовании интерфейса I/O Builder проводит вас по процессу конфигурирования системы, позволяя выбирать тип процессора в семействе, стойку(стойки), а также модули ввода или вывода из формируемых пользователем окон списков. При использовании I/O Builder вместе с RSWire можно добавлять устройства связи для каждого адреса, что позволяет получить полную ведомость материалов для проекта вашей системы. Также I/O Builder позволяет автоматически генерировать схемы ввода-вывода в RSWire с использованием интерфейса автоматизации (RSWire Automation Interface).

RSWire™ Docx

RSWire™ Docx™ позволяет просматривать файлы DWG RSWire и другую вспомогательную документацию с помощью такого продукта Rockwell Software как RSVIEW32 HMI. RSWire Docx предназначен для того, чтобы пользователи могли связывать документы друг с другом с помощью функции Hyperlink, встроенной в программу Docx. Эта гиперссылка позволяет просмотреть практически любой документ при наличии соответствующего приложения.



RSNetWorx

Мощный инструмент конфигурирования для пользователей ControlNet и DeviceNet

RSNetWorx

9357-CNETH3

RSNetWorx for ControlNet

9357-DNETL3

RSNetWorx for DeviceNet

9357-ANETH3

Комплект RSNetWorx for ControlNet и RSNetWorx for DeviceNet

9324-RL0300NXENE

RSLogix 500 с RSNetWorx for ControlNet and DeviceNet

9324-RL5300NXENE

Комплект RSLogix 5 с RSNetWorx for ControlNet and DeviceNet

9324-RLD300NXENE

RSLogix 5000 с RSNetWorx for ControlNet and DeviceNet

Определите компоненты сети в интерактивном или автономном режиме

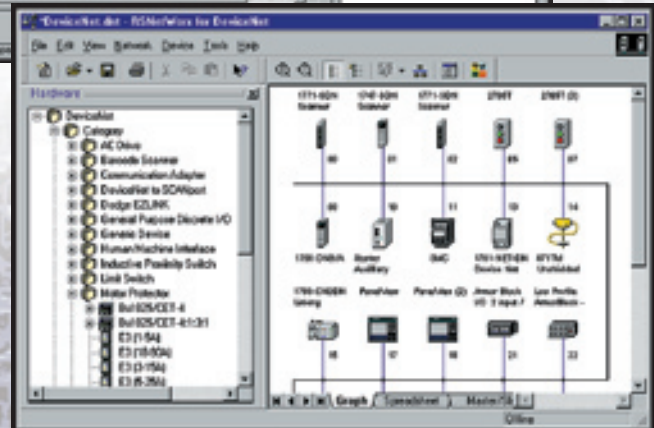
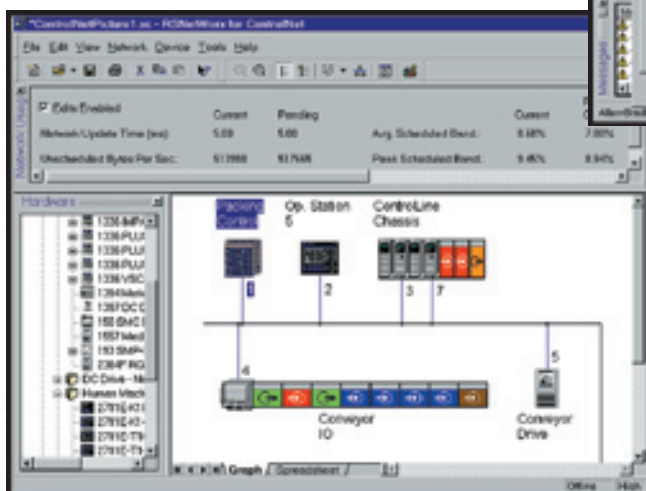
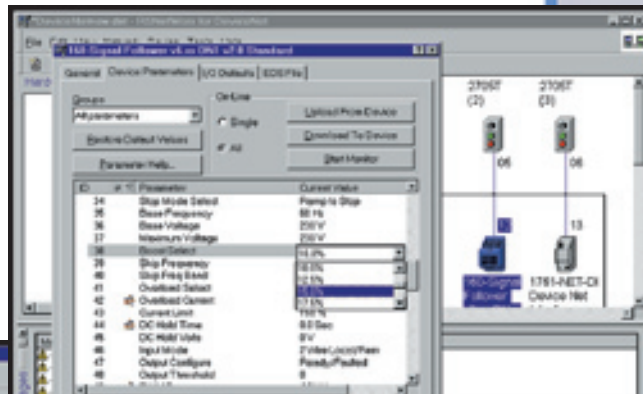
Продукты RSNetWorx™ обеспечивают поддержку при проектировании и управлении конфигурацией сетей ControlNet от ControlNet International, а также DeviceNet от Open DeviceNet Vendor Association.

RSNetWorx позволяет достичь максимальной производительности при установке систем ControlNet и/или DeviceNet. Вы сможете быстро задавать и конфигурировать сетевые устройства посредством простого программного интерфейса. Это можно делать в режиме офлайн с помощью операций перетаскивания, а также в режиме онлайн, используя RSLinx для просмотра сети ControlNet или DeviceNet.

Мощные возможности RSNetWorx:

- Использование созданной производителем/потребителем модели передачи данных, определение обмена входными и выходными данными между устройствами в сети.
- Загрузка в главную систему/из главной системы производится нажатием одной кнопки
- Сетевое планирование и расчеты пропускной способности
- Просмотр с повышенной степенью детализации
- Конфигурирование методом «указания и щелчка»

- Библиотека устройств
- Выявление конфликтов конфигурации
- Установленные взаимосвязи между контроллерами и вводом-выводом
- Автоматическое создание соответствий между сетевыми устройствами и памятью контроллера для входных и выходных данных
- Поддержка автоматической замены устройств (Automatic Device Replacement)
- Истинная функциональная совместимость продуктов от разных поставщиков за счет использования возможностей электронных технических описаний, входящих в данный продукт, для упрощения конфигурирования устройств и обеспечения поддержки новых устройств на местах их установки.
- Отчеты в формате HTML





RSTestStand

Тестирование вашей системы управления в режиме оффлайн, без реального запуска системы

RSTestStand

9310-TSTNDENE
RSTestStand

Проверьте работу вашей системы управления с вашего «рабочего стола» до ее установки и запуска. Программный продукт RSTestStand™ заменяет входные данные, поступающие с устройств на производстве, а также сигналы, выдаваемые программируемым контроллером, посредством моделирования вашего технологического процесса, и позволяет вам осуществлять интерактивную разработку и тестирование вашей программы управления с «рабочего стола». В основе программы RSTestStand лежит знакомая концепция стенда для испытаний оборудования, где на стойке смонтированы кнопки и сигнальные лампочки, и где вы сами замыкаете контур управления.



В отличие от традиционного аппаратного исполнения испытательного стенда, RSTestStand можно легко и быстро конфигурировать для воспроизведения самых разнообразных технологических процессов – от дискретных до непрерывных, а также, после завершения конфигурирования, для автоматического реагирования на различные управляющие сигналы.

Помимо возможности тестирования системы управления с «рабочего стола», RSTestStand может использоваться для обучения операторов и техников в виртуальной среде. При таком подходе не отвлекается дорогое производственное оборудование и обеспечивается экономический эффективный и безопасный для системы управления способ знакомства с эксплуатацией системы перед ее установкой.

RSLogix Emulate

9310-WE5200E
RSLogix Emulate 5 для эмуляции процессора PLC-5 от Allen-Bradley

9310-WE0200E
RSLogix Emulate 500 для эмуляции процессоров SLC 500 и MicroLogix™ от Allen-Bradley

9324-RL0350ENE
Комплект RSLogix Emulate 500/RSLogix 500 для программирования и эмуляции SLC 500 и MicroLogix

9324-RL5350ENE
Комплект RSLogix 5/RSLogix Emulate 5 для программирования и эмуляции PLC-5

9324-RL0350ENE
Комплект RSLogix 500/RSLogix Emulate 500 для программирования и эмуляции SLC 500 и MicroLogix

9324-RLC350ENE
Комплект RSLogix Emulate 5/500 и RSLogix 5/500 для программирования и эмуляции



RSLogix Emulate 5 и 500

Небывалая легкость отладки вашей логики

Вы можете протестировать и отладить все свои программы релейной логики перед сдачей их в эксплуатацию и началом использования. RSLogix Emulate 5™ и RSLogix Emulate 500™ – это пакеты программ на основе Microsoft Windows, предназначенные для эмуляции одной или нескольких процессорных станций PLC-5 или SLC 500. Вы задаете программы релейной логики PLC-5/SLC 500, которые вы хотите прогнать, а RSLogix Emulate сканирует релейную логику как реальный процессор.

С помощью RSLogix Emulate вы можете:

- Осуществлять диагностику – Можно останавливать процесс всякий раз, когда значением выбранной цепочки становится «истина», что позволяет быстро заморозить процесс в момент возникновения ошибки для простой и эффективной диагностики.
- Выбирать варианты сканирования релейной логики – Можно сканировать релейную логику в непрерывном

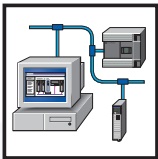
режиме, по одной программе, по одной цепочке, или выбрать определенный блок цепочек для эмуляции. Выбрав блок цепочек, вы можете отделить соответствующую часть вашей программы для тестирования.

Эмуляция последовательных устройств

Используя RSLogix Emulate 5 и последовательный порт вашего компьютера, вы можете эмулировать возможность подключения к процессору последовательного аппаратного устройства по нулевому каналу, имеющемуся в PLC-5 с новой платформой. После подключения устройства к выбранному последовательному порту RSLogix Emulate 5 будет осуществляться реальную маршрутизацию данных по командам PLC-5 в коде ASCII в последовательный порт/из него и в ваше устройство/из него. Это позволяет вам проверить взаимодействие вашей программы с последовательными устройствами (считывателями штриховых кодов, весами, терминалами и т.п.).

Проектирование

За дополнительной информацией обращайтесь на наш сайт www.software.rockwell.com



RSView Studio

Среда разработки для RSView Enterprise Series

RSView Studio

9701-VWSTENE
RSView Studio для RSView Enterprise Series

9701-VWSTMENE
RSView Studio для Machine Edition

Создание приложений с помощью RSView Studio™ позволит сократить время разработки и затраты на обучение. RSView Studio поддерживает редактирование и повторное использование проектов RSView Machine Edition™ и RSView Supervisory Edition™, обеспечивая возможность переноса проектов с встроенной системы человеко-машинного интерфейса (HMI) для отдельной машины на систему руководящего уровня и обратно.

Система разработки RSView Studio позволяет создавать графические дисплеи с мощными возможностями, отображающие ваш технологический процесс. Такие дисплеи также позволяют оператору непосредственно взаимодействовать с вашим технологическим процессом. RSView Studio предназначен для работы под ОС Windows 2000 и обеспечивает простую в использовании среду разработки, упрощающую создание приложений и сокращающую затраты времени на разработку. RSView Studio основывается на обширном опыте пользователей, начиная с производственного уровня и до руководящего уровня, позволяя упростить разработку, внедрение и обслуживание систем, а также обучение персонала. Приложения уровня производственного оборудования можно целиком переносить на уровень руководства, а также можно повторно использовать отдельные компоненты приложения, просто перетаскивая соответствующие компоненты из одного приложения в другое.

С помощью RSView Studio также можно осуществлять дистанционное конфигурирование вашего приложения. Среда редактирования RSView Supervisory Edition позволяет осуществлять разработку приложения на нескольких серверах с одного компьютера. Она также обеспечивает одновременный доступ нескольких разработчиков к одному и тому же проекту.

RSView Studio обеспечивает общую среду разработки и тестирования для всех продуктов RSView Enterprise Series, что позволяет вам:

- Осуществлять конфигурирование как для RSView Machine Edition, так и для RSView Supervisory Edition
- Повторно использовать компоненты проектов в приложениях
- Использовать мощный инструментальный графического редактора и повышения продуктивности
- Имитировать выполнение приложения с помощью средства Test-Run
- Импортировать теги из RSLogix

**Сокращение
времени
разработки
и затрат на
обучение**





Как можно получить больший доход от производственной деятельности, не снижая уровни запасов и незавершенного производства?

Эксплуатационное решение на основе RSBizWare

В современных условиях конкурентного производства автоматизация вашего предприятия сама по себе стала играть второстепенную роль в повышении эксплуатационной эффективности. Руководители предприятий ищут дополнительные возможности получения информации от устройств автоматизации, а также способы превращения полученной информации в знания, которые они могли бы использовать в своей деятельности.

Эксплуатационные решения от Rockwell Software предлагают разнообразные способы решения ваших производственных проблем. RSBizWare использует FactoryTalk™ для обеспечения подлинной функциональной совместимости между решениями на уровне производственных цехов, а также единого формата для совместного использования производственных данных. Продукты человеко-машинного интерфейса серии RSVIEW Enterprise обеспечивают соответствующее современным требованиям решение для просмотра производственных данных в любой момент и откуда угодно.

Эксплуатационные решения от Rockwell Software помогут вам:

- Оптимизировать производство
- Увеличить время работоспособного состояния производственного оборудования
- Соблюдать требования регулирующих документов посредством RSVIEW



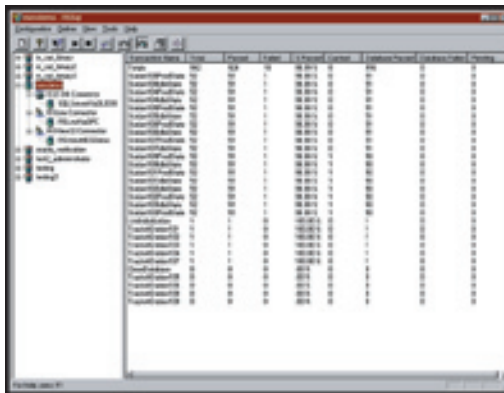
RSSql

Соберите информацию. Получите рычаги управления.

RSSql™ – это революционный инструмент, который поможет вам лучше управлять вашими производственными процессами посредством интеграции важных данных из систем управления на уровне производственных подразделений с информационной системой предприятия и другими производственными приложениями. Будучи частью инфраструктуры RSBizWare™, RSSql обеспечивает идеальную платформу для интегрирования и создания необходимых вам решений по управлению предприятием.

Чтобы понять сильные стороны RSSql, достаточно убедиться в мощных возможностях промышленной транзакции. В мире производства транзакции используются постоянно, обеспечивая тесную связь множества систем друг с другом, позволяющую им работать как единое целое. Промышленная транзакция по существу делает то же самое, но связывает не множество систем баз данных друг с другом, а системы управления с системами баз данных. При этом обеспечивается подлинная связь между конечными точками, гарантирующая уровень надежности данных, необходимый для осуществления интеграции в рамках всего предприятия.

Гибкая архитектура RSSql удовлетворит вашим потребностям независимо от того, требуется ли для вашего решения простой сценарий регистрации данных или же



двунаправленная система, где управление производством на вашем предприятии осуществляется в соответствии с правилами и/или данными, содержащимися в базах данных вашего предприятия.

- Получайте необходимые вам данные ... с легкостью!
- Гибкая архитектура позволяет учитывать ваши потребности.
- Ведите точный учет незавершенного производства и готовой продукции.
- Минимизируйте ошибки при производстве и обеспечьте соблюдение бизнес-правил с помощью хранимых процедур.
- Обеспечьте сбор производственных данных, необходимых вам для оптимизации и повышения эффективности вашего производства.



RSSql Gateway for SAP

Соберите информацию. Получите рычаги управления.

RSSql Gateway for SAP® расширяет возможности RSBizWare по выходу на приложения предприятия, позволяя системам уровня производственных подразделений непосредственно взаимодействовать с программным обеспечением SAP. Используя этот шлюз, пользователи имеют возможность обеспечивать точность и актуальность данных в SAP. RSSql сам по себе обладает множеством возможностей по связи с устройствами на производстве; а этот новый способ соединения с базами данных предприятия в инструментарии

RSSql обеспечивает беспрецедентную возможность взаимодействия.

RSSql сертифицирован для работы с CA-ADC 4.5 SAP (интерфейсом мобильных компьютерных сред усовершенствованного сбора данных между приложениями).

(RSSql Gateway for SAP должен быть установлен в системе с действующей лицензией на RSSql и с количеством тегов, соответствующим указанной лицензии.)

RSSql

9356-PR02350
Профессиональная версия
RSSql, 5000 тегов

9356-PR02450
Профессиональная версия
RSSql, 32000 тегов

9356-PR02500
Профессиональная версия
RSSql, 70000 тегов

9356-PR02100
Профессиональная версия
RSSql, 150 тегов

9356-PR02200
Профессиональная версия
RSSql, 300 тегов

9356-PR02300
Профессиональная версия
RSSql, 1500 тегов

9356-STD2100
Стандартная версия RSSql,
150 тегов

9356-STD2200
Стандартная версия RSSql,
300 тегов

9356-STD2300
Стандартная версия RSSql,
1500 тегов

9356-STD2350
Стандартная версия RSSql,
5000 тегов

9356-PRO5KSS
Стартовое решение RSSql

Программный продукт по управлению промышленными транзакциями

RSSql Gateway for SAP

9356-SQLSAP200
RSSql Gateway for SAP

9356-SQLSAP225
RSSql Gateway for SAP Plus

9356-SQLSAP250
RSSql Gateway for SAP Premium

9356-SQLCOMPLS
RSSql Com + Connector



RSBizWare Historian

Превратите производственные данные в действенную информацию

RSBizWare Historian
9358-HSTS2100
Сервер Historian, 150 тегов

9358-HSTS2200
Сервер Historian, 300 тегов

9358-HSTS2300
Сервер Historian, 1500 тегов

9358-HSTS2350
Сервер Historian, 5000 тегов

9358-HSTS2400
Сервер Historian, 32000 тегов

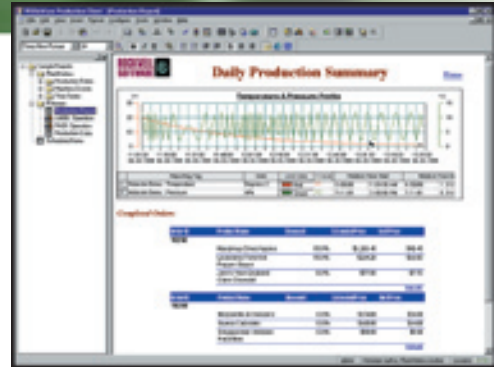
9358-HSTS2500
Сервер Historian, 70000 тегов

9358-HSTS5KSS
Стартовое решение Historian

Анализ разнообразных технологических и производственных данных, таких как данные по температуре, давлению и расходу потока, с помощью RSBizWare™ Historian™ поможет вам справиться с изменчивостью технологического процесса.

- Законченное решение по сбору, анализу, просмотру и представлению данных
- Анализ данных временного ряда
- Простая в использовании среда на основе технологии «перенести и положить»
- Мощные инструменты организации запросов и анализа
- Встроенные модели данных – не требуется обладать знаниями ни по SQL, ни по базам данных
- Позволяет анализировать данные из любого источника

Будучи достаточно простым в использовании для новичков, и в то же время предоставляя достаточно мощные возможности продвинутым пользователям, Historian представляет собой комплексное решение, позволяющее улучшить производственные показатели вашего предприятия.



- Масса запутанных производственных данных с легкостью превращается в полезную информацию.
- Имея статистические данные о показателях за прошлые периоды, вы легко справитесь с изменчивостью технологического процесса. Контролируйте процесс, выявляя отклонения технологических параметров в режиме реального времени.
- Получайте необходимые вам отчеты ... в кратчайшее время.
- Более быстрая и тесная интеграция с обеспечением отвечающей самым современным требованиям соединяемости.

RSBizWare PlantMetrics

9358-PLTM2100ENE
Сервер PlantMetrics, 5 производственных ячеек

9358-PLTM2200ENE
Сервер PlantMetrics, 10 производственных ячеек

9358-PLTM2300ENE
Сервер PlantMetrics, 25 производственных ячеек

9358-PLTM2400ENE
Сервер PlantMetrics, 50 производственных ячеек

9358-PLTM5WCSS
Стартовое решение PlantMetrics

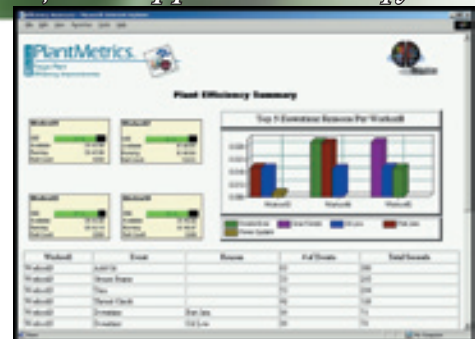


RSBizWare PlantMetrics

Используйте данные из производственных подразделений для максимального увеличения эксплуатационной эффективности оборудования

RS BizWare™ PlantMetrics™ представляет собой законченное решение на основе Windows для оценки эксплуатационных характеристик ключевого производственного оборудования современного подключенного к сети и распределенного предприятия. PlantMetrics предоставляет пользователям мощный и в то же время простой инструмент для анализа эксплуатационных характеристик производственного оборудования на основе обеспечиваемой инфраструктурой RSBizWare возможности по подготовке отчетов, анализу и управлению. PlantMetrics поможет вам ...

- Увеличить выпуск продукции за счет точного измерения эффективности вашего производственного оборудования
- Выявить истинные причины простоев
- Получить точные данные по времени перехода на другую продукцию
- Выполнить измерения для ключевых компонентов производства и



эффективно использовать полученные результаты

- Освоиться и начать работу ... с легкостью.
- Получить необходимые вам отчеты ... в кратчайшее время.
- Быстро осуществить более тесную интеграцию, обеспечив отвечающую самым современным требованиям соединяемость.

Эксплуатация

За дополнительной информацией обращайтесь на наш сайт www.software.rockwell.com



RSBizWare Batch

Законченное решение по управлению процессом изготовления продукции партиями

Проверенная технология, обеспечивающая необходимую вам гибкость для скорейшего вывода вашей продукции на рынок.

RSBizWare Batch обеспечивает эффективность и предсказуемость результатов при обработке партий продукции, поддержание единых характеристик от партии к партии, а также генерацию информации о событиях при обработке партий. При управлении процессами групповой обработки имеется возможность использовать одни и те же коды, рецепты, фазы и логику для процессов с аналогичными процедурами. RSBizWare Batch объединяет в себе все грани автоматизации групповых процессов и управления технологическими процессами, что делает его самым всеобъемлющим программным обеспечением по управлению процессами изготовления продукции партиями. RSBizWare Batch уже помог улучшить качество и увеличить объем производства во многих отраслях промышленности, включая химическую, нефтехимическую, фармацевтическую, пищевую, тяжелую, целлюлозно-бумажную промышленность. В RSBizWare Batch требования стандарта ISA S88.01 сочетаются с отработанной технологией, что обеспечивает необходимую вам гибкость для скорейшего вывода вашей продукции на рынок.

Согласованно выполняя RSBizWare Batch, вы сможете:

- Повысить стабильность характеристик
- Увеличить производительность
- Снизить объем отходов
- Улучшить качество продукции
- Снизить затраты по обеспечению соответствия техническим условиям
- Сократить уровни запасов и время производственного цикла
- Повысить качество услуг для потребителей
- Максимизировать прибыль на нетто-активы

RSBizWare Batch включает следующие модули:

RSBizWare™ BatchERP™

RSBizWare BatchERP обеспечивает связь между производственным планированием и изготовлением продукции. BatchERP преобразует деловую информацию в производственные команды, а данные по

технологическому процессу – в деловую производственную информацию.

RSBizWare™ BatchCampaign™

Продукт RSBizWare BatchCampaign тесно интегрирован с пакетом RSBizWare, что дает пользователям полное управление изготовлением партий продукции. С помощью простого пользовательского интерфейса вводятся технологические требования, а BatchCampaign использует эту информацию для изготовления одной партии или партий всей кампании.

RSBizWare™ eProcedure™

RSBizWare eProcedure автоматизирует выполняемые вручную процедуры, используя интерактивный интерфейс на основе Web для упорядочивания и документирования производственных операций. eProcedure обеспечивает единообразное автоматизированное управления для ручных операций. eProcedure выполняет команды рецептов, управляет ресурсами производственной ячейки, выдает указания операторам и регистрирует все ответные действия. eProcedure дополняет существующие системы и поддерживает как стационарные, так и мобильные технологические операции, позволяя компаниям использовать имеющиеся корпоративные сети без установки дополнительного оборудования.

RSBizWare™ MaterialTrack™

RSBizWare MaterialTrack весьма своевременно вносит управление материалами в системы обработки партий, позволяя повысить эффективность управления материалами и рецептами. MaterialTrack обеспечивает управление и слежение за материалами на уровне производства и интегрируется с системами управления запасами в масштабах всей компании. Он дополняет управление ресурсами на уровне планирования ресурсов в масштабах предприятия, обеспечивая сбор подробной информации слежения за материалами и оборудованием, необходимой для оптимизации вашей цепочки поставок и осуществления электронного бизнеса.

RSBizWare BatchERP

9358-BERP02ENE
Поддержка 3 серверов
BatchERP

9358-BERP03ENE
Поддержка 10 серверов
BatchERP

RSBizWare BatchCampaign

9358-BCMPN01ENE

RSBizWare eProcedure

9358-EP03ENE
eProcedure, 3 единицы
оборудования

9358-EP10ENE
eProcedure, 10 единиц
оборудования

9358-EP030ENE
eProcedure, 30 единиц
оборудования

9358-EP60ENE
eProcedure, 60 единиц
оборудования

RSBizWare MaterialTrack

9358-MTRCK01ENE
Поддержка 1 сервера

9358-MTRCK02ENE
Поддержка 3 серверов

9358-MTRCK03ENE
Поддержка 10 серверов

Проверенная технология, обеспечивающая необходимую вам гибкость для скорейшего вывода вашей продукции на рынок.

ViewAnyWare

Общая стратегия визуализации в масштабах всего предприятия

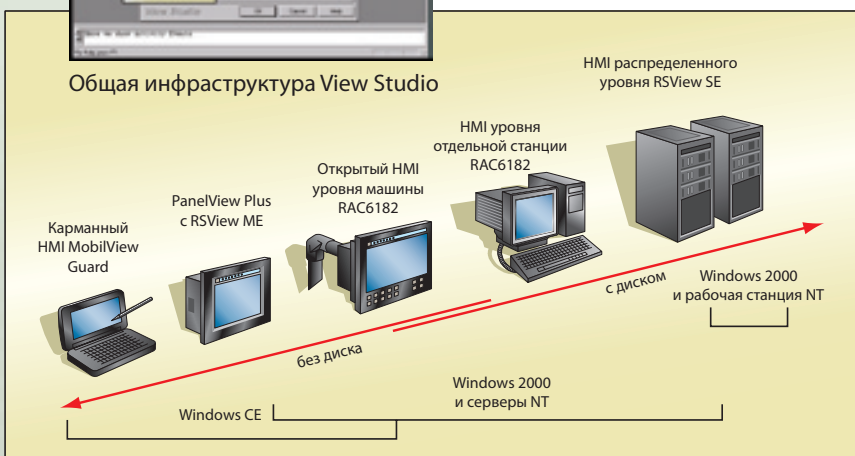
Получайте
необходимую вам
информацию в
нужное время и в
нужном месте.

Для сохранения конкурентоспособности в условиях современного глобального рынка вам требуется получать верную информацию в нужном месте и в нужное время. Предлагаемая Rockwell Software стратегия ViewAnyWare™ обеспечивает именно это – способ получения необходимой вам информации там и тогда, где и когда вам это требуется. Это означает, что при работе с интерфейсами на уровне отдельных машин, а также с человеко-машинными интерфейсами (HMI) на руководящем уровне обеспечивается полная стыкуемость продуктов, платформ и программного обеспечения.

ViewAnyWare: масштабируемая архитектура



Общая инфраструктура View Studio



ViewAnyWare объединяет в себе проверенные на практике знания Rockwell Automation в области электронного интерфейса оператора и промышленного компьютерного оборудования с программными продуктами Rockwell Software по диспетчерскому управлению. Это сочетание обеспечивает возможность взаимодействия и общую среду разработки для разных платформ. Результатом является масштабируемый и унифицированный набор решений по управлению и оперативному контролю для практически любого уровня вашего производственного предприятия, обеспечивающий более быструю разработку и реализацию приложений, повышение производительности и гибкости, а также снижение общих затрат. С точки зрения пользователей ViewAnyWare означает, что решения поддерживают операторский интерфейс, максимально соответствующий конкретному

приложению, предоставляют возможности по интегрированию для снижения затрат и повышения производственных показателей, обеспечивают полную совместимость с предыдущими версиями и простоту перехода на следующие версии, а также выполняют функции единого центра слежения за аппаратными, программными средствами и сетевой частью конкретного приложения.

Решения ViewAnyWare имеют следующие общие черты:

- Общая среда разработки
- Возможность многократного использования и переноса приложений
- Взаимодействие с другими продуктами Rockwell Automation
- Масштабируемость от простых дисплеев до высокоразвитых систем диспетчерского управления
- Совместимость со всем ассортиментом аппаратных платформ от Allen-Bradley и других поставщиков
- Гибкие и надежные технологии программных средств визуализации от Rockwell Software
- Гибкая открытая архитектура, основанная на архитектуре цифровых сетей для производства (DNA for Manufacturing) от Microsoft.

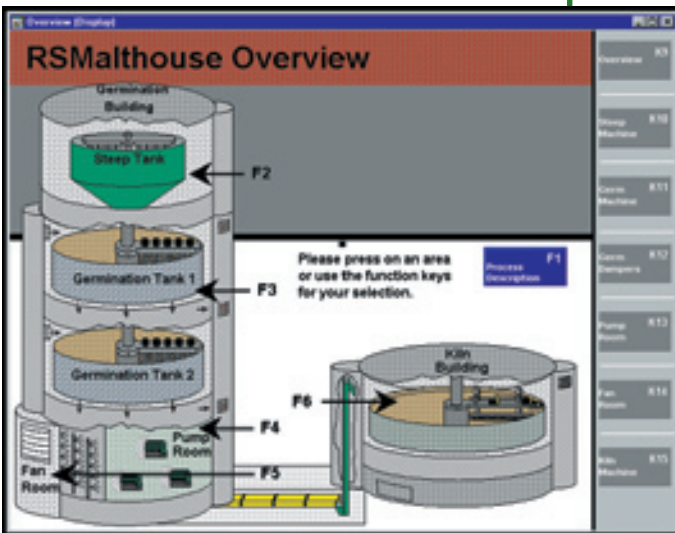
Возможность наблюдения за технологическим процессом на любом этапе производства имеет важнейшее значение для увеличения выпуска продукции и эффективности производства. Наши продукты ViewAnyWare ликвидируют зазор между интерфейсами на уровне отдельных машин и руководящем уровне. Можно обращаться к данным на разнообразных устройствах на предприятии – от оператора машин на производственном участке до находящегося за тысячи километров менеджера через Интернет. Решения ViewAnyWare предоставляют операторские интерфейсы как на встроенных, так и на открытых платформах, позволяя вам выбрать наиболее подходящий вариант для вашего приложения. Кроме того, все продукты ViewAnyWare имеют общую среду разработки программного обеспечения; таким образом, приложения, созданные для платформ на уровне отдельной машины, можно использовать повторно и переносить в более сложные приложения руководящего уровня.



RSView Machine Edition

Человеко-машинный интерфейс уровня отдельных машин для открытых и встроенных решений

RSView Machine Edition входит новую линию программных продуктов человеко-машинного интерфейса (HMI) Rockwell Software – RSView Enterprise Series™, поддерживающую стратегию ViewAnyWare. Эта серия продуктов обеспечит вас масштабируемым и унифицированным комплектом решений по управлению и оперативному контролю практически в любом месте вашего предприятия.



RSView Machine Edition (ME) представляет собой HMI уровня отдельной машины, поддерживающий как встроенные, так и открытые программные решения по операторскому интерфейсу для управления и оперативного контроля отдельных машин и небольших технологических процессов. RSView ME обеспечивает единообразный операторский интерфейс для различных платформ, включая приложения Microsoft Windows CE и Windows 2000. Компонентами этого потрясающего нового HMI являются средство разработки на основе PC под названием RSView Studio и отдельная исполняющая система под названием RSView ME Station. RSView ME Station выполняет проекты, разработанные с помощью RSView Studio. Гибкие варианты выполнения включают промышленные компьютеры RAC-6182 на основе Windows CE от Allen-Bradley и платформы Windows 2000. Создаваемые с учетом возможности расширения, будущие версии RSView ME будут также работать на терминалах MobilView Machine и Guard, а также встроенных терминалах оператора PanelView Plus™.

Возможности подключения

Обеспечивая, в первую очередь, стыкуемость с продуктами Rockwell Automation, RSView Machine Edition является идеальным продуктом для подключения к таким устройствам, как контроллеры ControlLogix™, PLC-5 и SLC. Сети, поддерживаемые на промышленных компьютерах RAC6182, включают Ethernet, DH+, DF1 и DH-485. На платформах Windows 2000, RSView ME и RSLinx обеспечивают мощный набор вариантов связи, включая Ethernet, ControlNet, DH+, DF1 и DH-485.

RSView ME также поддерживает коммуникации стандарта OPC, позволяя подключать широкий спектр устройств от Rockwell Automation и сторонних поставщиков.

RSView32 Machine Edition предлагает:

- Полнофункциональный графический редактор с мощными средствами редактирования, графическими объектами, предварительно сконфигурированными устройствами оператора и возможностями анимации
- Quick Test Run («Быстрый тестовый прогон»), имитирующий выполнение приложения при его разработке
- Построение трендов, регистрацию данных, выдачу сигналов, обеспечение безопасности, создание выражений и многое другое
- Предпочтительная соединяемость с продуктами Rockwell Automation
- Поддержка как технологий OPC, так и технологий ActiveX™

RSView Machine Edition

9701-VWSTMENE
RSView Studio Machine Edition

9701-VWMR015AENE
RSView Machine Edition Station Runtime для Windows 2000, 15 дисплеев

9701-VWMR030AENE
RSView Machine Edition Station Runtime для Windows 2000, 30 дисплеев

9701-VWMR075AENE
RSView Machine Edition Station Runtime для Windows 2000, 75 дисплеев

6182-xxxxxC
RSView Machine Edition Station Runtime для компьютера RAC6182

Создавайте графические дисплеи с мощными возможностями.

Rockwell Software

За дополнительной информацией обращайтесь на наш сайт www.software.rockwell.com



RSView Supervisory Edition

*Распределенный человеко-машинный интерфейс
для решений уровня предприятия*

RSView Supervisory Edition

9701-WSS100AENE
Сервер RSView SE
100 дисплеев

9701-WSS025AENE
Сервер RSView SE
25 дисплеев

9701-WSS250AENE
Сервер RSView SE
250 дисплеев

RSView Supervisory Edition – это один из двух компонентов линии продуктов RSView Enterprise Series, ликвидирующей зазор между системами уровня отдельных машин и руководящего уровня и обеспечивающей пользователей более эффективным, продуктивным и экономичным решением на всех уровнях предприятия. Продукты Enterprise Series, имеющие общий внешний вид, функции и средства навигации, которые ускоряют разработку и обучение, а также снижают вашу стоимость владения, позволяют варьировать масштаб системы и обеспечивают интеграцию между машинным и руководящим уровнями.

RSView Supervisory Edition (SE) представляет собой человеко-машинный интерфейс (HMI) для приложений по управлению и оперативному контролю на руководящем уровне. Этот продукт имеет распределенную и масштабируемую архитектуру, поддерживающую приложения с распределенными серверами/многопользовательские приложения, что дает вам максимальный контроль

над информацией, где бы она вам ни понадобилась. Эта хорошо масштабируемая архитектура может использоваться как для приложения с отдельным автономным сервером/одним пользователем, так и для многих пользователей, взаимодействующих с многими серверами.

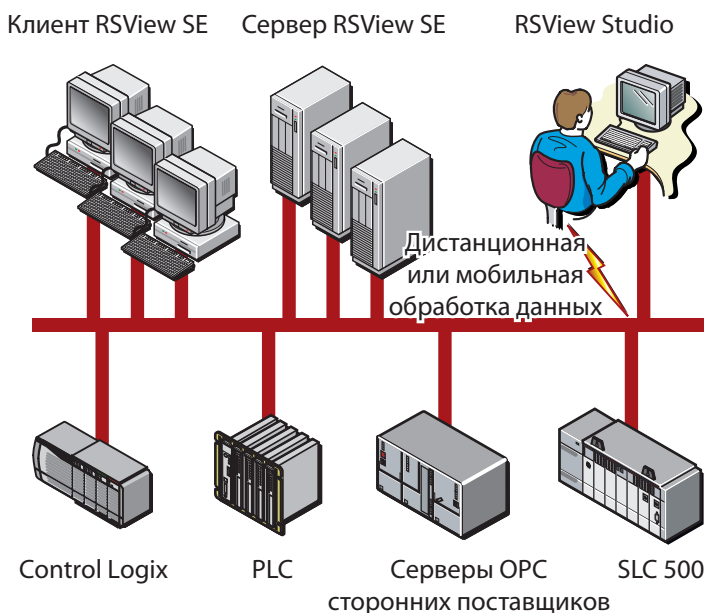
RSView Supervisory Edition предназначен для приложений по управлению и оперативному контролю руководящего уровня, требующих распределенной и масштабируемой архитектуры. Supervisory Edition включает серверы и клиентов исполняющей системы, что позволяет разрабатывать и использовать многосерверные/многоклиентские приложения. Такие приложения разрабатываются с помощью средства разработки RSView Studio.

Создайте теги лишь однажды

RSView Supervisory Edition позволяет вам воспользоваться эффективным взаимодействием между продуктами Rockwell, обеспечиваемым инфраструктурой FactoryTalk. Эта инфраструктура необходима RSView SE для получения доступа к информации непосредственно на серверах FactoryTalk, таких как PLC от Allen-Bradley и ControlLogix, а также стандартных серверах OPC сторонних поставщиков. Таким образом, используя FactoryTalk, вы задаете свои теги лишь один раз. RSView SE использует созданные вами теги в ваших логических программах, устраняя необходимость в их повторном создании их в вашем приложении RSView SE. Изменения, внесенные в теги на вашем сервере данных, передаются вашему приложению HMI.

Воспользуйтесь преимуществом независимости от местоположения

Проектируйте и размещайте вашу систему, не заботясь о том, откуда поступают ваши теги. Теги в вашем приложении SE не привязаны аппаратно к физическому местонахождению PLC. В каталоге FactoryTalk устанавливается соответствие между всеми тегами и их местонахождением и использующими их компонентами RSView SE.





При изменении какого-либо свойства тега FactoryTalk позаботится о том, чтобы соответствующая информация была передана в RSView SE. Поскольку имена тегов не связаны с конкретными компьютерами, а связаны лишь с логическими зонами, вы можете полностью дублировать проекты HMI и логические программы для целых производственных линий или зон вашего приложения и вновь использовать их в том же самом приложении. Вам не требуется переименовывать теги! Это позволяет вам быстро и легко наращивать ваше приложение.

Управляйте своей точкой зрения

Поскольку каждый клиент RSView SE может просматривать информацию с любого сервера RSView SE, вы получаете всю необходимую вам информацию. Операторы видят информацию, относящуюся к своему участку технологического процесса, а руководящие работники получают информацию, необходимую им для принятия важных решений. Вы можете дополнительно специализировать каждого своего клиента с помощью «кода отображения» или клиентского VBA для создания графики, а также доступной модели графического объекта. Клиенты работают как формы VB, позволяя локально выполнять клиентский код VB независимо от других клиентов.

Не теряйте управление

Присущее RSLinx и серверу данных OPC резервирование не позволит вам лишиться доступа к вашей управляющей информации при потере связи между RSLinx или сервером данных OPC и вашим HMI. В случае отказа компьютера, на котором находится ваш сервер данных, его может автоматически заменить другой компьютер, таким образом, каждый сервер RSView SE продолжает получать управляющую информацию без необходимости выявления и устранения каждого отдельного отказа.

Обеспечьте защиту вашей работы

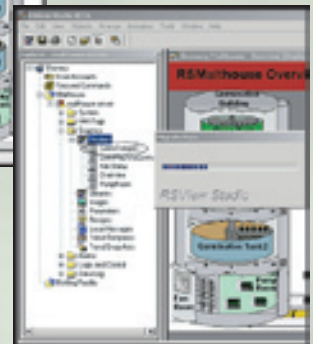
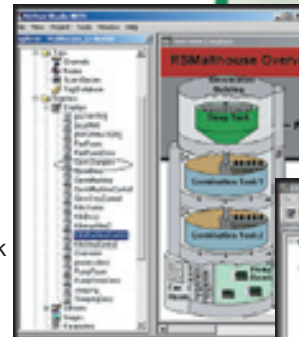
RSView SE использует систему безопасности Windows, поэтому вы можете настроить пользователей и группы пользователей в Windows, а затем назначить соответствующие права созданным пользователям и группам в Supervisory Edition.

Базовые возможности HMI

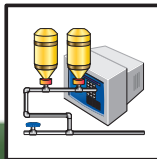
RSView SE, естественно, обеспечивает базовые возможности, такие как защита информации, графические дисплеи, глобальные сигналы, регистрация действий и сигналов, построение трендов с помощью TrendX™ и многое другое.

Характеристики Supervisory Edition:

- Компонент ViewAnyWare руководящего уровня
- Предпочтительная совместимость с архитектурой FactoryTalk от Rockwell Automation
- Непосредственное обращение к тегам контроллера
- Многопользовательский распределенный сервер
- Дистанционная и многопользовательская конфигурация
- VBA в составе графических средств для максимального управления клиентами
- Резервирование RSLinx и сервера данных OPC
- Совместимость с Windows 2000/XP



Получайте всю необходимую вам информацию для принятия важных решений.



RSView32

Самое полное отображение вашего предприятия

RSView Works

9301-2SE2500

База данных на 100000 тегов

9301-2SE2503

База данных на 100000 тегов с RSLinx

9301-2SE2400

База данных на 32000 тегов

9301-2SE2403

База данных на 32000 тегов с RSLinx

9301-2SE2350

База данных на 5000 тегов

9301-2SE2353

База данных на 5000 тегов с RSLinx

9301-2SE2300

База данных на 1500 тегов

9301-2SE2303

База данных на 1500 тегов с RSLinx

9301-2SE2200

База данных на 300 тегов

9301-2SE2203

База данных на 300 тегов с RSLinx

9301-2SE2100

База данных на 150 тегов

RSView32 Runtime

9301-2SE2103

База данных на 150 тегов с RSLinx

9301-2SE3500

База данных на 100000 тегов

9301-2SE3503

База данных на 100000 тегов с RSLinx

9301-2SE3400

База данных на 32000 тегов

9301-2SE3403

База данных на 32000 тегов с RSLinx

9301-2SE3350

База данных на 5000 тегов

9301-2SE3353

База данных на 5000 тегов с RSLinx

9301-2SE3300

База данных на 1500 тегов

9301-2SE3303

База данных на 1500 тегов с RSLinx

9301-2SE3200

База данных на 300 тегов

RSView32 представляет собой интегрированный компонентный программный пакет HMI для оперативного контроля и управления машинами и процессами автоматизации. RSView32 расширяет ваш взгляд за счет использования открытых технологий, обеспечивающих беспрецедентную стыкуемость с другими продуктами Rockwell Software, продуктами Microsoft, а также сторонними приложениями.

RSView32 стал первым программным продуктом HMI, в полной мере использовавшим преимущества новейших технологий Microsoft, что позволило:

- Открывать его графические дисплеи как контейнеры OLE для элементов управления ActiveX – имея в своем распоряжении выбор из тысяч элементов управления ActiveX от сторонних поставщиков, вы можете встраивать готовые решения непосредственно в ваши проекты.
- Создать объектную модель, делающую доступными ряд базовых функциональных возможностей RSView32, обеспечивая простое взаимодействие RSView32 с другими компонентными программными продуктами.
- Интегрировать популярный Visual Basic® for Applications (VBA) от Microsoft в качестве встроенного языка программирования, предоставляя практически неограниченные возможности по настройке и наращиванию ваших проектов RSView32 в соответствии с вашими требованиями.
- Поддерживать стандарты OPC в качестве как сервера, так и клиента для обеспечения быстрой и надежной связи



с самыми разнообразными аппаратными устройствами от многих поставщиков.

- Реализовать технологию расширяемой архитектуры (Add-On Architecture – AOA) для наращивания функциональных возможностей RSView32 и включения новых возможностей в ядро RSView32.

Настройте ваши проекты HMI в соответствии с вашими требованиями

Используя RSView32, вы можете:

- Взаимодействовать с другими проектами Rockwell Software. Создайте свой собственный специализированный программный комплект, выбирая лишь те продукты, которые в наибольшей мере отвечают требованиям ваших уникальных приложений.
- Использовать данные совместно с продуктами Microsoft. И конфигурация тегов и сигналов, и зарегистрированные данные в RSView32 совместимы с открытыми средствами связи с базами данных (ODBC).
- Воспользоваться преимуществами предпочтительной совместимости с продуктами от Rockwell Automation. Сочетание RSView32 и RSLinx обеспечивает наиболее мощные возможности по сбору, контролю и передаче данных с производственных участков.
- Обновлять продукты в режиме онлайн. RSView32 экономит ваше время, позволяя оперативно вносить изменения без остановки вашего процесса.
- Многократно использовать базы данных тегов. В RSView32 можно использовать те же теги, которые были созданы в приложении релейной логики PLC. Просто откройте браузер тегов, после чего укажите и щелкните для выбора нужных тегов.
- Многократно использовать объекты из графических библиотек. Дополнительно к сотням графических объектов, имеющихся в библиотеках RSView32, на web-странице форума RSView32 предлагается множество графических объектов, элементов управления ActiveX и фрагменты кодов VBA, которые можно бесплатно загрузить с <http://www.software.rockwell.com/forum/rsview32/>
- Обеспечить безопасность вашей системы с помощью защиты системного уровня и 16 уровней защиты проекта.



- Автоматизировать ваши приложения с помощью мощного встроенного языка программирования VBA от Microsoft и других гибких и удобных возможностей.

Максимально увеличьте свою производительность

Наряду с возможностями, которые вы ожидаете от высококачественного программного продукта HMI, RSView32 также предлагает уникальный набор инструментальных средств, позволяющих максимально увеличить вашу производительность:

- Имитация выполнения приложения во время разработки посредством нажатия на одну кнопку.
- Редактирование отдельных объектов в группе, не нарушая группу и не влияя на анимацию.
- Анимация движений посредством буксировки с помощью Object Smart Path (интеллектуальной траектории перемещения объекта).
- Отображение нескольких машин с помощью одного графического дисплея с использованием меток-заполнителей тегов и файлов параметров.
- Быстрая замена имен тегов и символьных строк с помощью подстановки тегов.
- Простой импорт графики, созданной в других графических приложениях.
- Необходимую вам помощь в освоении RSView32 можно найти в интерактивных справочных системах RSView32, обучающей программе и примерах проектов.

Максимизируйте эффективность, сократите время разработки и улучшите производительность.

- Технические справки по сотням вопросов можно получить из нашей web-библиотеки поддержки:
www.software.rockwell.com/support/

Утилита формирования отчетов RSView32

Теперь вы можете легко и быстро просматривать, распечатывать, сохранять и экспортировать отчеты RSView32 с помощью предварительно сконфигурированных макетов отчетов. Эта утилита предлагает выбор из 10 макетов, по которым можно генерировать отчеты на основе данных RSView32 следующих типов:

- Регистратор активности
- Данные реального времени
- Модели регистратора данных
- Регистратор сигналов
- Накопленные данные

Дополнительным способом создания отчетов RSView32 с помощью данной утилиты, помимо использования Microsoft Word, Excel или специализированных отчетов, встроенных в VB или VBA, является использование механизма и визуализатора этапа выполнения Crystal Reports®. Вы можете загрузить его из библиотеки поддержки Rockwell Software (Application Note A1927):

<http://support.rockwellautomation.com/>

9301-2SE3203

База данных на 300 тегов с RSLinx

9301-2SE3100

База данных на 150 тегов

9301-2SE3103

База данных на 150 тегов с RSLinx

Комплекты RSView32 с RSLinx Single Node

Для небольших приложений предлагаются четыре комплекта RSView32/RSLinx. Используя на новом уровне возможности пакета RSLinx Single Node, эти комплекты обеспечивают более дешевую точку входа для приложений, где требуется связь OPC или DDE всего с одним устройством. (Обращаем ваше внимание на то, что RSLinx Single Node не поддерживает прямые драйверы в приложениях RSView32.)

RSView32 Works

9301-2SE2204

База данных на 300 тегов с RSLinx Single Node

9301-2SE2104

База данных на 150 тегов с RSLinx Single Node

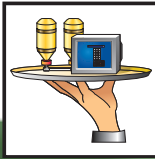
RSView32 Runtime

9301-2SE3204

База данных на 300 тегов с RSLinx Single Node

9301-2SE3104

База данных на 150 тегов с RSLinx Single Node



RSView32 Active Display System

Расширьте ваше поле зрения в рамках ваших сетей и за их пределами

RSView32 Active Display System

9305-RSVADSENE
Сервер RSView32 Active Display

9305-RSVADFCENE
Плавающий клиент RSView32 Active Display

9305-RSVADDCENE
Выделенный клиент RSView32 Active Display

9305-RSVADFVENE
Клиент RSView32 Active Display плавающий, только для чтения

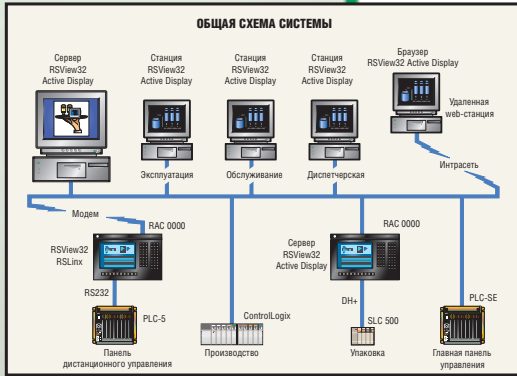
RSView32 Active Display System™ – это приложение типа клиент/сервер, которое расширяет ваши возможности по отображению данных, позволяя операторам дистанционно открывать, запускать графические дисплеи RSView32 и взаимодействовать с ними практически с любого компьютера в сети. Это позволяет вашей системе управления процессом охватить все предприятие от производственных участков до административных подразделений и выйти за его пределы. RSView32 Active Display System использует все преимущества распределенной модели компонентных объектов от Microsoft (Distributed Component Object Model, DCOM) и технологий ActiveX, позволяя удаленным компонентам представляться локальными и обеспечивая удобный доступ к Интернету.

Используя RSView32 Active Display System, вы можете:

- Просматривать анимированные графические

дисплеи реального времени и взаимодействовать с ними

- Управлять сигналами тревоги, трендами и уставками и контролировать их
- Управлять глобальными сигналами тревоги и подтверждать их получение
- Централизованно управлять файлами конфигурации, файлами графических дисплеев, базами данных и системой защиты информации RSView32
- Автоматически размещать клиентское программное обеспечение через вашу сеть с браузера Microsoft Internet Explorer на клиенте
- Автоматически организовывать сеансы связи клиента с альтернативным сервером при отказе основного сервера
- Использовать RSView32 Active Display совместно с Windows 2000/2003 Terminal Services для снижения общей стоимости владения. Сочетайте RSView32Active Display с Terminal Services для использования клиентов-терминалов, таких как RAC6182 и MobilView на основе Windows CE, осуществляющих удаленный доступ к информации RSView32.



RSView32 WebServer

9301-RSVWSENE
RSView32 WebServer

Охватите вашей системой управления процессом все предприятие от производственных участков до административных подразделений и выйдите за его пределы.



RSView32 WebServer

Расширьте ваше поле зрения через «Всемирную паутину»

RSView32 WebServer™ расширяет ваши возможности в RSView32 и обеспечивает быстрый просмотр графических дисплеев, тегов и сигналов тревоги через любой стандартный Интернет-браузер. RSView32 WebServer является подлинно «тонким клиентом», не требующим абсолютно никакой установки и конфигурирования на машинах-клиентах.

С машины-клиента вы можете:

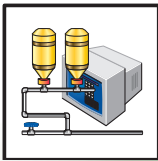
- Подключаться к RSView32 WebServer через Интернет, используя сетевой адрес URL. Просматривать моментальный снимок неактивного содержимого из графических дисплеев RSView32
- Просматривать моментальные снимки данных по выбранному тегу или сигналу
- Обновлять данные проекта, щелкнув кнопку Refresh (Обновить)



Имея действующую учетную запись пользователя RSView32, вы можете обратиться к проекту RSView32 через Интернет с помощью любого браузера, поддерживающего HTML 3.2.

Эксплуатация

За дополнительной информацией обращайтесь на наш сайт www.software.rockwell.com



Расширения RSView32

Нарастите базовые возможности RSView32 с помощью расширяемой архитектуры

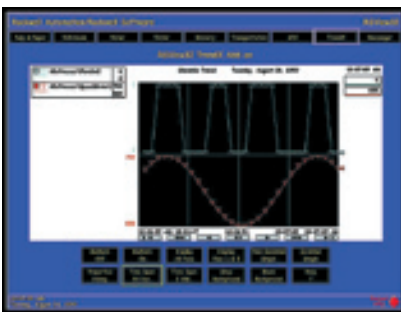
Расширьте функциональные возможности RSView32

Расширяемая архитектура (Add-on Architecture – AOA) RSView32 заставила пересмотреть определение «базовых возможностей HMI». AOA расширяет функциональные возможности RSView32, интегрируя новые программные компоненты непосредственно в RSView32. Вы можете создать специализированный набор возможностей RSView32, установив только необходимые вам компоненты.

Расширения RSView32 поставляются вместе с RSView32 на компакт-диске Extensions без дополнительной оплаты.

RSView32 TrendX™

Построение трендов реального времени и исторических трендов на основе регистраторов данных RSView32



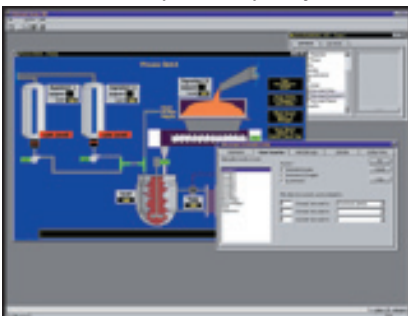
RSView32 TrendX™, представляющий собой элемент управления ActiveX, интегрируется с RSView32 для отслеживания

данных в реальном времени и построения исторических трендов на основе регистраторов данных RSView32. Вы можете строить зависимости переменных друг от друга (графики в координатах x-y), добавлять или удалять перья во время выполнения, а также изменять цвета перьев, графические маркеры и масштаб осей на этапе выполнения.

RSView32 Messenger™

Уведомите тех, кто должен это знать, прямо сейчас

RSView32 Messenger передает сигналы и простые отчеты на пейджеры, по факсу, электронной почте, телефону, сотовому телефону и даже локально на ваш компьютер посредством звуковой платы. Используя имеющиеся



в RSView32 Messenger возможности планирования, вы можете осуществлять оповещение в выходные дни, праздники и во время командировок. Просто создайте график с указанием адресатов уведомлений о сигналах, и уведомления будут направляться тем, кто должен их получить ... где бы они не были.

RSView32RecipePro™

Конфигурируйте ваши проекты рецептов и управляйте ими

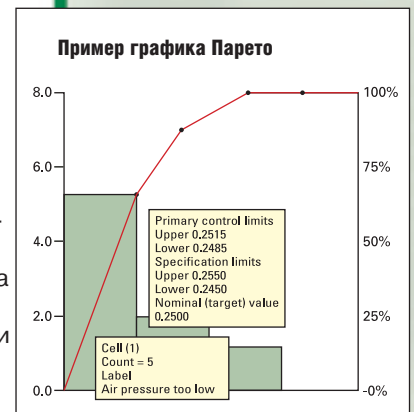
RSView32 RecipePro обеспечивает усовершенствованное управление рецептами. С помощью RSView32 RecipePro вы можете конфигурировать множество файлов рецептурных проектов в каждом проекте RSView32 и легко передавать запросы на данные о процессе от ваших средств автоматизации и к ним. Конфигурируемый элемент управления ActiveX позволяет вам настраивать функции рецептов, доступные операторам на этапе выполнения.



RSView32 SPC™

Контролируйте и повышайте качество продукции с помощью анализа SPC

RSView32 SPC™ предоставляет статистические методы анализа и контроля изменений технологического процесса. RSView32 SPC интегрируется непосредственно в окно Project Manager (Администратор проектов) RSView32. Из него вы можете устанавливать настройки проекта по умолчанию, конфигурировать продукты, а также отдельные характеристики для сбора измеряемых данных о вашем проекте.

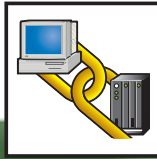


RSLadder™

Просматривайте и диагностируйте релейную логику

RSLadder отображает релейную логику для семейств процессоров SLC 500 и PLC-5 от Allen-Bradley. С помощью RSLadder вы можете осуществлять поиск, просматривать и диагностировать релейную логику – как в офлайн-режиме, так и в онлайн-режиме - непосредственно из RSView32. Настраивайте ваши проекты в соответствии с вашими потребностями, используя развитую объектную модель RSLadder.





RSLinx

Промышленный узел связи

RSLinx

9355-WABSNE

RSLinx Single Node

9355-WABOEMENE

RSLinx OEM

9355-WABENE

RSLinx Professional



RSLinx – это готовый сервер связи, обеспечивающий взаимодействие между устройствами на производстве для разнообразных приложений от Rockwell Software, включая RSLogix5/500/5000, RSView32 и RSSLql. Кроме того, имеется несколько от-

крытых интерфейсов для HMI сторонних поставщиков, пакетов сбора и анализа данных и специализированного клиентского прикладного программного обеспечения. RSLinx способен поддерживать множество программных приложений, обеспечивая одновременную связь с разнообразными устройствами в различных сетях.

RSLinx предоставляет дружелюбный графический интерфейс для навигации по вашей сети, включая маршрутизацию по корпоративной сети Ethernet с помощью ControlLogix Gateway для обращения к вашим сетям управления и устройствам на производстве. Для организации и эксплуатации сетей, начиная от поддерживаемых унаследованных сетей Allen-Bradley и до более новых, обладающих большими возможностями ControlLogix Gateways, предоставляется полный набор драйверов связи. Также поддерживается такое коммуникационное оборудование, как PCMCIA, последовательный порт и сетевые платы на базе ПК.

RSLinx поставляется в виде нескольких различных пакетов, удовлетворяющих разнообразным требованиям к стоимости и функциональным возможностям. В нижеприведенной таблице приводятся конкретные данные по характеристикам каждого пакета.

С помощью RSLinx вы можете передавать информацию откуда угодно и куда угодно.

9355-WABGWENE

RSLinx Gateway

9355-WABCENE

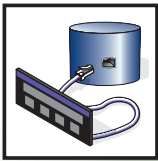
RSLinx SDK

RSLinx Lite

Поставляется только в комплекте с другими продуктами, например, RSLogix

С помощью RSLinx вы можете передавать информацию откуда угодно и куда угодно.

Характеристики	Lite	Single Node	OEM	SDK	Professional	Gateway
Драйверы связи	X	X	X	X	X	X
Интегрированное средство конфигурирования ControlLogix Gateway	X	X	X	X	X	X
Диагностика драйвера и станции	X	X	X	X	X	X
Свойства приборов	X	X	X	X	X	X
Монитор данных					X	X
Визуализатор релейных схем					X	X
Поддержка DDE (CF_Text, XL_Table, AdvanceDDE)		X*	X	X	X	X
Поддержка соединения с локальными клиентами OPC на этапе выполнения		X*	X	X	X	X
Поддержка пользовательского приложения API на языке C на этапе выполнения			X	X	X	X
Документация и примеры по интерфейсу автоматизации OPC				X		
Соединение с удаленными клиентами OPC						X
Соединение с удаленными клиентами Gateway						X
*Может осуществлять обмен данными только с одним устройством.						



RSEnergy

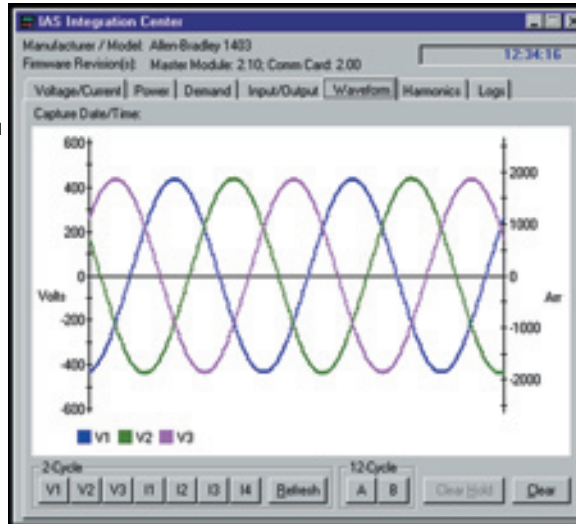
Управляйте вашими данными по энергопотреблению откуда угодно

RSEnergy™ предоставляет в ваше распоряжение всю силу информации. С помощью RSEnergy вы можете получить все необходимые вам данные по энергопотреблению на вашем предприятии из любого места вашей сети. Вы можете контролировать все энергопотребление по вашей объединенной в сеть корпорации и управлять им. Для каждого измеряемого параметра предоставляются как данные реального времени, так и накопленные данные.

Имея прямой доступ к оборудованию Allen-Bradley по контролю за электропитанием и PLC посредством RSLinx, вы можете:

- Измерять пиковую нагрузку
- Рассчитывать затраты на электроэнергию
- Определять режим нагрузок

- Измерять качество энергии
- Суммировать нагрузку по нескольким зданиям предприятия или по всей стране



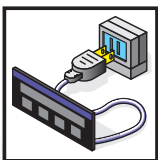
RSEnergy

9307-RSE8E
RSEnergy, 8 узлов

9307-RSE16E
RSEnergy, 16 узлов

9307-RSE32E
RSEnergy, 32 узла

Мощь информации на вашем рабочем столе.



RSPower32

Универсальный инструмент управления электропитанием и энергопотреблением

Pешайте свои задачи контроля и управления электропитанием с помощью оборудования по мониторингу электропитания от Rockwell Automation в сочетании с программным продуктом RSPower32™. RSPower32 – это готовый инструмент, позволяющий сохранять данные мониторов электропитания на диске, распечатывать эти данные, гармоничные временные диаграммы сигналов, а также управлять конфигурациями мониторов питания. Контролируйте ваше оборудование по мониторингу электропитания и управляйте им с рабочего стола вашего компьютера, используя RSPower32 в автономном режиме или в качестве расширения программного продукта HMI RView32.

- Постоянного доступа к вашим данным по электропитанию с вашего ПК
- Усовершенствованного представления данных
- Интегрированной защиты данных
- Гибких коммуникаций



Увеличьте производительность и снизьте затраты за счет:

- Быстрого и простого конфигурирования

RSPower32

9307-RSP32RENE
RSPower32 Runtime

9307-RSP32WENE
RSPower32 Works



Как увеличить период работоспособности оборудования И ПРИ ЭТОМ соблюсти требования нормативных документов?

Решение по обслуживанию на основе RSMACC

Поддержание работоспособности вашего производственного оборудования всегда было основной задачей руководителей ваших подразделений по обслуживанию. Теперь это составляет лишь часть работы по управлению обслуживанием оборудования. Как обеспечить бесперебойную работу вашего оборудования с учетом требований нормативных документов по «аудиторскому следу», обеспечению защиты информации и оформлению лицензий, включая работу с программным обеспечением, необходимым для поддержания работоспособности вашего оборудования?

Решение по обслуживанию от Rockwell Software обеспечивает единую архитектуру и репозиторий для управления всеми работами по обслуживанию на вашем предприятии. Вам больше не потребуются многочисленные базы данных и электронные таблицы для контроля за вашими сотрудниками, выполняемыми ими работами необходимыми для выполнения работ инструментами. Используя новую систему управления изменениями RSMACC от Rockwell Software, вы сможете управлять всеми работами по обслуживанию вашего оборудования с одного экрана.

Решения по обслуживанию от Rockwell Software помогут вам:

- Увеличить период работоспособности вашего оборудования, используя программы прогнозирования потребности оборудования в обслуживании.
- Выполнить требования нормативных документов, используя RSMACC для контроля доступа к устройствам, предотвращения нежелательных изменений, регистрации и документального оформления всех изменений и обеспечения резервирования и восстановления.
- Повысить эффективность работы сотрудников, занимающихся обслуживанием, путем централизованного оформления для них лицензий на программное обеспечение и изменений к ним.

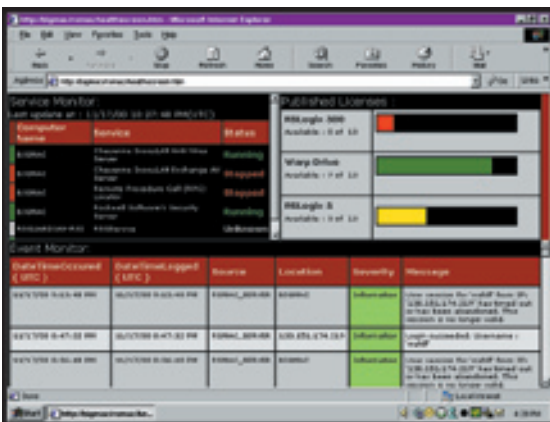




RSMACC

Центр управления автоматизацией обслуживания

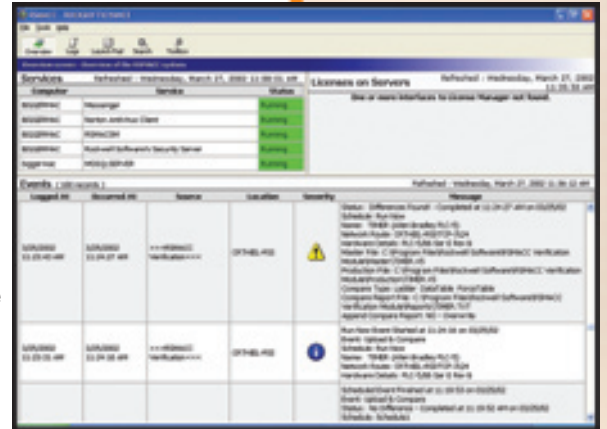
Профилактическое обслуживание производственного оборудования, позволяющее предупредить отказы, может иметь огромное влияние на результаты вашей деятельности, однако отслеживание информации по обслуживанию сотен машин может представлять значительные трудности. RSMACC (Центр управления автоматизацией обслуживания) помогает сократить эксплуатационные расходы по обслуживанию и увеличить время безотказной работы вашего производственного оборудования. При использовании RSMACC от Rockwell Software расходы на выполнение работ по обслуживанию сокращаются, а период работоспособности оборудования увеличивается. RSMACC – это решение по обслуживанию, обеспечивающее централизацию, управление и сопровождение информации, необходимой инженерам для того, чтобы всегда идти в ногу с требованиями по обслуживанию. Решения RSMACC обеспечивают открытую интеграцию и стандартную инфраструктуру среды по обслуживанию в рамках всего предприятия. Собирайте информацию непосредственно от программных пакетов Rockwell Automation, таких как RSLinx, RSNetWorx, Entek Emonitor Odyssey, и даже от сторонних приложений для управления изменениями и их аудита, управления данными по электропитанию и энергопотреблению, предотвращения и прогнозирования отказов, а также проверки адекватности текущих проектов.



Система управления изменениями RSMACC поможет вам:

- Осуществлять мониторинг критических компьютерных служб
- Регистрировать системные события

- Осуществлять аудит и регистрацию изменений, внесенных в ваш выполняемый процесс
- Осуществлять проверку, резервирование и восстановление программ устройств и системных файлов
- Защищать доступ к функциям редактирования и мониторинга
- Осуществлять управление файлами для всех соответствующих элементов системы
- Управлять лицензиями на продукты



В первую очередь, RSMACC является системой на основе архитектуры клиент/сервер, предоставляющей центральный репозиторий и журнал контроля («аудиторский след») для информации по обслуживанию в рамках всего предприятия, связанной с управлением изменениями и работоспособностью оборудования. Инженеры могут сопровождать свои программные приложения по обслуживанию для определения текущих версий, а также организовывать размещение лицензий для увеличения периода работоспособности оборудования. Кроме того, RSMACC обнаруживает и регистрирует измененные электронные файлы, необходимые для выполнения требований нормативных документов, например, Части 11 21CFR. Инженеры также могут восстанавливать ранее использовавшиеся программы, контролировать использование программ, а также управлять службами резервирования и восстановления. RSMACC интегрирует информацию из различных источников на производстве, позволяя менеджерам по обслуживанию обращаться к информации в центральном хранилище.

Все вместе это позволяет всем рабочим станциям RSMACC осуществлять поиск, просматривать и распечатывать информацию, необходимую для поддержания работоспособности вашего оборудования.

Интегрируйте информацию из различных источников на производстве, позволяя менеджерам по обслуживанию обращаться к информации в центральном хранилище.

Rockwell Software

За дополнительной информацией обращайтесь на наш сайт www.software.rockwell.com

Возможности RSMACC по управлению изменениями

Монитор служб

Осуществляет мониторинг состояния служб, работающих на рабочих станциях в вашей системе RSMACC.

Хранилище событий (Event Repository)

В этой базе данных осуществляется централизованный сбор и хранение предупреждений, ошибок и информационных сообщений от служб поддержки, а также она обеспечивает вас средствами просмотра, анализа и вывода на печать этой информации.

Аудит (Audit)

В этой базе данных осуществляется централизованный сбор и хранение сообщений, поступающих от продуктов, оснащенных системой FactoryTalk Audit. В ней автоматически записывается, кто внес изменения в программы PLC, в соответствии с требованиями нормативных документов, таких как Часть 11 21CFR.

Аутентификация (Authentication)

Эта система управления файлами позволяет вам управлять использованием всех файлов и регистрировать их использование. Защитите вашу интеллектуальную собственность и работайте с проверенными программами, требуя от пользователей

регистрировать файлы при входе в систему и выходе из нее. Осуществляется регистрация и хранение истории версий, т.е. изменений, внесенных во все файлы. Эта функция может использоваться для файлов любого формата.

Сравнение (Verification)

Эта служба резервирования, восстановления и сравнения позволяет осуществлять запланированную загрузку в главную систему, а также выполняет сравнение устройств и файлов.

Контроль доступа (Access Control)

Управляйте, контролируйте и регистрируйте доступ к лицензиям на продукты Rockwell Software.

Какую пользу вы получите от системы управления изменениями RSMACC? RSMACC позволит вам:

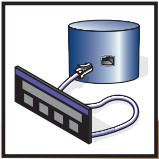
- Всегда знать, где можно найти самую последнюю версию вашей программы
- Быть уверенными, что устройство в каждый данный момент использует правильную и проверенную конфигурацию или программу.
- Иметь документальный «аудиторский след» о том, когда в программы устройств вносились изменения
- Иметь четкую запись о том, кто внес изменения в конкретное устройство или файл
- Точно знать, какая программа выполняется на устройстве
- Предотвращать внесение несанкционированных или нежелательных изменений во время исполнения процессов или файлов
- Осуществлять контроль версий для всех системных файлов
- Быстро и легко восстанавливаться после отказов путем восстановления программы в контроллерах
- Осуществлять регистрацию тех, кому разрешено использовать лицензии на продукты, и управлять разрешениями
- Осуществлять мониторинг и регистрацию критических электронных служб

RSMACC является самым современным инструментом по выявлению и регистрации измененных электронных файлов на рынке автоматизации, который позволит обеспечить стабильность ваших технологических процессов и выполнить требования нормативных документов, например, Части 11 21CFR.

Обеспечьте централизацию, управление и поддержку вашей информации.



Log ID	Account ID	Source	Location	Resource	Operation	Time
1000000001	1000000001	Machine 01	01748L.H02	PLC	Application file modified	10/20/09 10:00:00
1000000002	1000000001	Machine 01	01748L.H02	PLC	Application file modified	10/20/09 10:00:00
1000000003	1000000001	Machine 01	01748L.H02	PLC	Application file modified	10/20/09 10:00:00
1000000004	1000000001	Machine 01	01748L.H02	PLC	Application file modified	10/20/09 10:00:00
1000000005	1000000001	Machine 01	01748L.H02	PLC	Application file modified	10/20/09 10:00:00
1000000006	1000000001	Machine 01	01748L.H02	PLC	Application file modified	10/20/09 10:00:00
1000000007	1000000001	Machine 01	01748L.H02	PLC	Application file modified	10/20/09 10:00:00
1000000008	1000000001	Machine 01	01748L.H02	PLC	Application file modified	10/20/09 10:00:00
1000000009	1000000001	Machine 01	01748L.H02	PLC	Application file modified	10/20/09 10:00:00
1000000010	1000000001	Machine 01	01748L.H02	PLC	Application file modified	10/20/09 10:00:00



Security Server

Обеспечение защиты для продуктов Rockwell Software

Security Server

9324-RSECSENE
Security Server

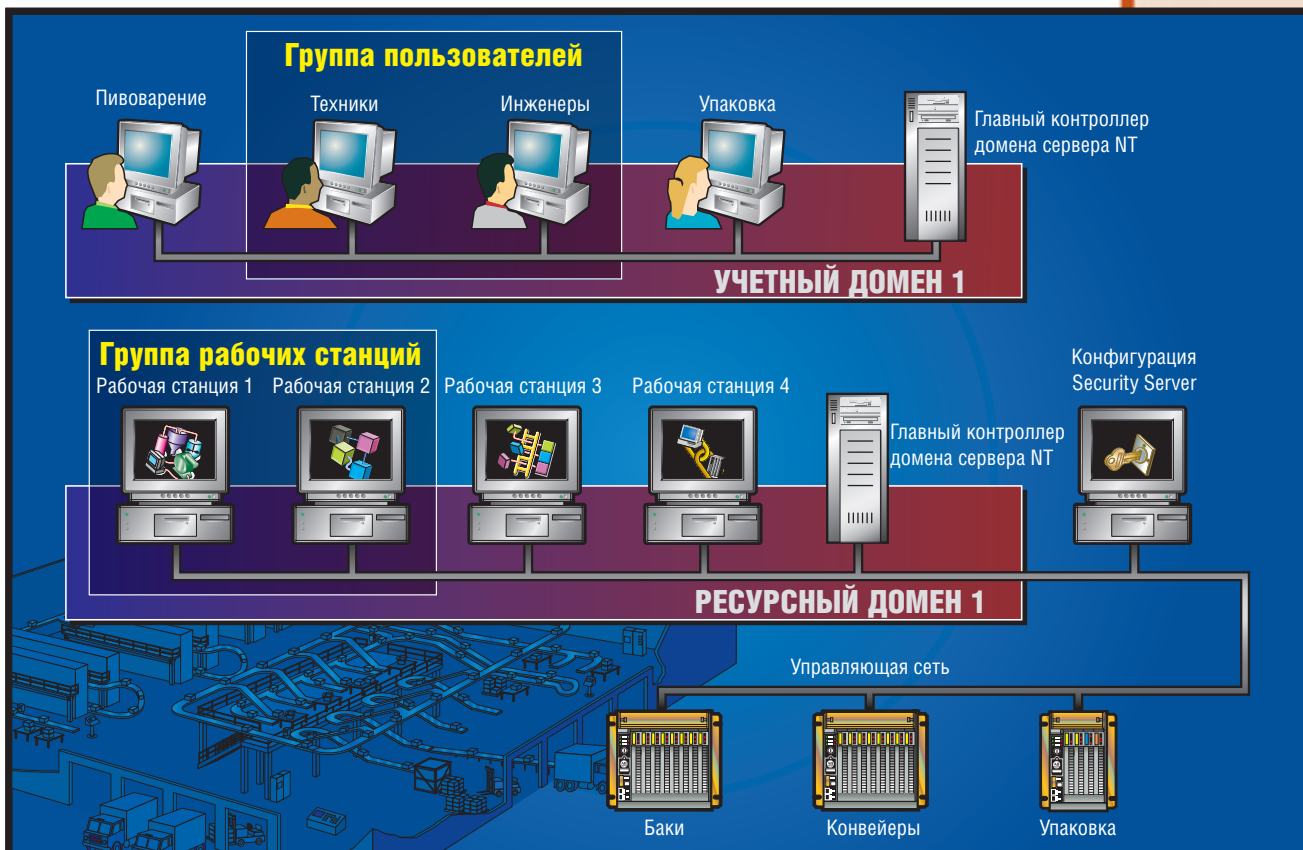
9324-RSECXXENE
Клиент Security Server

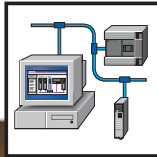
Обеспечьте безопасность «в зоне прямой видимости», разрешая пользователям вносить изменения только в видимые ими процессы.

При помощи Security Server от Rockwell Software вы можете остановить несанкционированное изменение информации заранее, когда оно еще даже не началось. Security Server – это централизованная система защиты информации для ограничения доступа к ресурсам в пределах поддерживаемых продуктов Rockwell Software. При этом функции защиты информации, обеспечиваемые отдельными приложениями, заменяются централизованной системой, что упрощает администрирование и управление защищаемыми функциями. Вместо того, чтобы вносить изменения в политику защиты на каждой рабочей станции в отдельности, администраторы могут сделать это лишь в одном месте и применить внесенные изменения для всей сети для защиты логики и данных своей системы от несанкционированного использования. В качестве компонента решения RSMACC Security Server входит в законченное решение по управлению изменениями.

С помощью Security Server вы можете:

- Защитить логику и данные вашей системы от несанкционированного использования
- Использовать регистрацию в домене Windows NT для аутентификации пользователей
- Управлять доступом к проекту для нескольких доменов
- Отслеживать доступ/деятельность пользователей
- Создавать правила доступа – кто (доменный пользователь) что (PLC или приложение) и откуда (доменная рабочая станция) может делать





RSNetWorx MD

Мониторинг диагностики для DeviceNet™

RSNetWorx MD

9357-CNETMD3E

Включает RSNetWorx for ControlNet

9357-DNETMD3E

Включает RSNetWorx for DeviceNet

9357-ENETMD3E

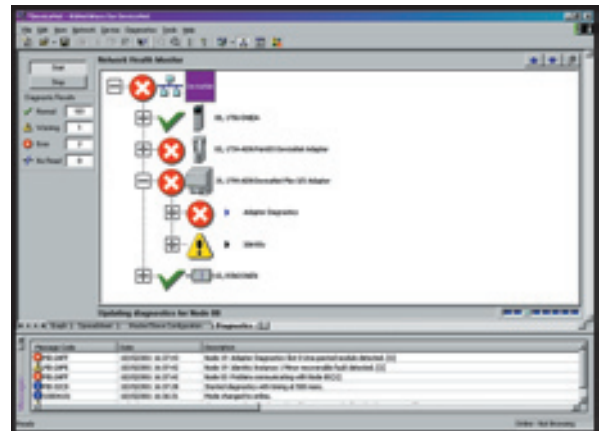
Включает RSNetWorx for Ethernet/IP

Обеспечивает автоматический анализ диагностической информации и выдачу данных о проблемах в системе

RSNetWorx™ MD for DeviceNet – это подсистема мониторинга диагностики, обеспечивающая автоматический анализ диагностической информации и выдачу данных о неполадках для сети DeviceNet™ от Ассоциации поставщиков открытых сетей DeviceNet (Open DeviceNet Vendors Association). Возможности усовершенствованной подсистемы мониторинга диагностики сочетаются с проверенными на практике возможностями по управлению конфигурацией, уже имеющимися в RSNetWorx for DeviceNet, в результате чего вы получаете программный пакет по управлению сетью DeviceNet с самыми большими возможностями из всех аналогичных продуктов, предлагаемых на рынке. RSNetWorx for DeviceNet предлагает возможности, помогающие вам:

- Разрешать проблемы, возникающие при вводе системы в эксплуатацию, до минимума сокращая сроки и стоимость пусконаладочных работ.
- Выявлять и исправлять проблемы с устройствами/сетью, сокращая таким образом простои сети и связанные с этим расходы.
- Выявлять потребности в профилактическом обслуживании для устройств вашей сети, предотвращая простои системы.

В RSNetWorx MD имеется новое средство просмотра диагностической информации (Diagnostic View), обеспечивающее оценку состояния всех устройств в ваших сетях DeviceNet с помощью диагностического браузера, позволяющего вам с легкостью определить источник и уровень серьезности диагностированного состояния. RSNetWorx MD автоматически превращает диагностическую информацию в ясную и понятную индикацию хорошего состояния/предупреждения/ошибки. Если существуют проблемы, подсистема RSNetWorx MD обеспечит простую навигацию к источнику проблемы, а также предоставит конкретную информацию о неполадках, необходимую для решения проблемы. Для использования RSNetWorx MD вы не должны быть специалистом по сетевым протоколам или сетевым устройствам. Вам не нужно анализировать диагностическую



информацию, RSNetWorx MD сделает это за вас! Такой анализ может выполняться с использованием любого пути передачи данных, поддерживаемого RSLinx, включая локальные соединения с целевой сетью DeviceNet, а также любые удаленные маршруты, обеспечиваемые RSLinx.

Защитите ответственные производственные фонды вашего предприятия с помощью программного обеспечения по мониторингу состояния семейства Entek® Emonitor. Программное обеспечение Emonitor осуществляет мониторинг текущего и ожидаемого состояния производственных фондов, позволяя принимать своевременные и точные решения по эксплуатации и обслуживанию при помощи полностью масштабируемой системы. Семейство продуктов Emonitor интегрируется с RSMACC, дополняя весь диапазон возможностей по мониторингу с клиента RSMACC мониторингом состояния. Семейство продуктов Emonitor масштабируется в соответствии с вашими потребностями в зависимости от того, хотите ли вы осуществлять мониторинг всего нескольких устройств в технологическом процессе или всех устройств и сменяющихся фондов на вашем местном предприятии или на объектах по всему миру.

Программный пакет Emonitor для всех отраслей промышленности

Emonitor Process

- Предназначен для информации о процессе
- Сбор данных из DCS и других онлайн-овых систем предприятия с помощью модулей расширения Emonitor OPC Client или Server, а также из ручных приборов управления процессом и импортированных файлов ASCII.
- Настройка сигналов для уведомления сотрудников вашей группы эксплуатации и обслуживания обо всех требующих вмешательства проблемах по электронной почте.

Emonitor Enlube PM

- Тот же набор возможностей, что и у Emonitor Process, плюс специальные возможности по анализу масел и смазки.
- Поддерживает импорт данных лабораторных испытаний масел из независимых лабораторий по маслам в разных странах мира.
- Включает библиотеку смазочных веществ для хранения и поиска данных, а также формирования сигналов на основе вязкости и удельного веса смазочного вещества.

Emonitor Odyssey

Законченное программное решение по мониторингу состояния, объединяющее в одном пакете диагностические возможности Emonit-

or Process и Emonitor Enlube, а также технологии термографии, мониторинга вибрации, тока двигателя и других параметров.

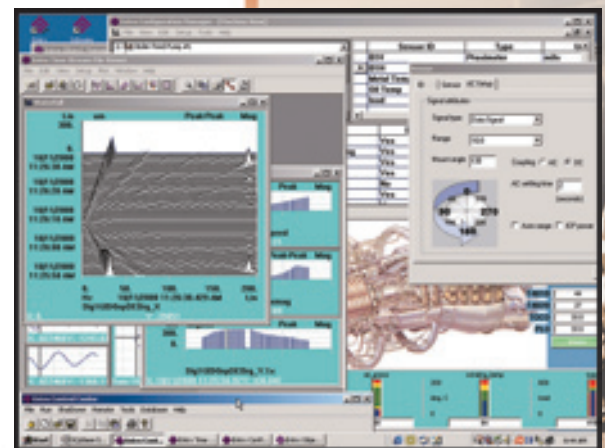
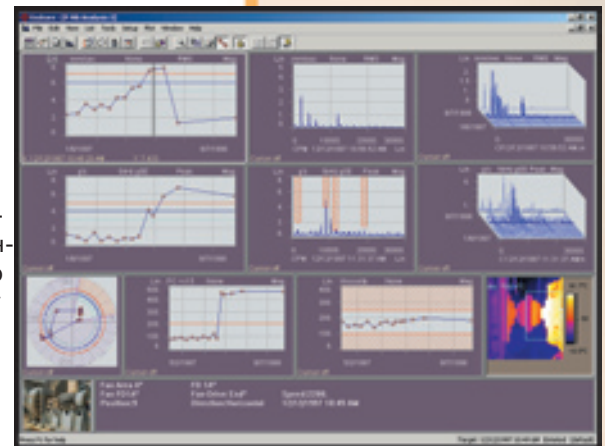
Emonitor Enshare

Законченная система управления производственными фондами предприятия, включающая все возможности других продуктов семейства Emonitor, а также интеграцию в рамках всего предприятия, что делает ее самой продвинутой системой PAM из предлагаемых на рынке.

Entrx®

Entrx – это высокоэффективный инструмент сбора данных, управления базами данных и анализа данных, предназначенный для использования как в портативных / тестовых, так и в стационарных / онлайн-овых приложениях по мониторингу. Принцип построения «снизу вверх», использованный при его создании как системы, объединяющей мониторинг переходных и стационарных режимов, делает Entrx профессиональным инструментом мониторинга и анализа состояния паровых и газовых турбин, центробежных компрессоров, питательных насосов, электродвигателей, циркуляционных насосов реакторов, вентиляторов, коробки передач, воздуходувок и другой работающей на высоких скоростях или ответственной техники. Данные Entrx также можно интегрировать с любыми другими данными мониторинга состояния, импортируя их в программное обеспечение Emonitor. При таком подходе вы получите всю необходимую вам информацию в одном месте.

Системы PAM облегчают руководителям подразделений по эксплуатации и обслуживанию процесс принятия решений, предоставляя им информацию о текущем и ожидаемом состоянии ответственных производственных фондов.





MAXIMO

Компьютеризированные услуги по управлению обслуживанием

Полный профессиональный комплект услуг в поддержку программного пакета MAXIMO по управлению материальными фондами предприятия

Rockwell Automation предлагает полный профессиональный комплект услуг в поддержку программного пакета MAXIMO по управлению материальными фондами предприятия. Наша группа профессионального обслуживания поможет вам в определении функциональных требований, соответствующих задачам и потребностям вашей организации. Сотрудники Rockwell Automation определяют требования к архитектуре и помогут вам интегрировать MAXIMO в существующие в вашей организации системы, пользуясь своими техническими знаниями. Мы можем помочь вам своими знаниями и опытом в наполнении базы данных MAXIMO, а также провести необходимое обучение для ваших сотрудников по соответствующему приложению. Кроме того, мы можем организовать специализированные учебные классы для ваших подразделений по обслуживанию, чтобы обеспечить максимально эффективное использование MAXIMO.

Услуги в поддержку ПО по управлению материальными фондами предприятия

- Оценка функциональных требований
- Обследование предприятия – опросы
- Требования по интеграции
- Анализ электронной коммерции
- Прогнозирование/профилактика
- Анализ многих объектов
- Требования по обслуживанию

Требования к архитектуре

- Инвентаризация рабочих станций
- Оценка сети
- Стандарты информационных технологий
- Стандарты обеспечения защиты информации

Конфигурация программного обеспечения

- Модификация экрана
- Специализированная маркировка
- Функциональные потребности
- Кубический анализ
- Шаблоны оценки

Очистка данных

- Разработка шаблонов
- Инструмент PartPlate
- Стандартизация продуктов
- Анализ перехода с одного продукта на другой

Загрузка данных

- Передача данных
- Разработка данных
 - Трудовые ресурсы
 - Графики планово-предупредительных работ
 - Материально-производственные запасы
 - Ведомость материалов
 - Учетные коды
 - Иерархическая структура оборудования

Дополнительную информацию по программному обеспечению MAXIMO и соответствующему обслуживанию можно получить, позвонив по номеру 1-866-5 MAXIMO, или посетив сайт

www.mro.com

Rockwell Software предлагает глобальные производственные решения

Rockwell Automation обеспечит соответствие производственных систем и процессов вашей компании целям вашего бизнеса. Мы можем:

- Помочь вам в обеспечении постоянного выполнения ваших технических задач и достижении целей вашего проекта в заданные сроки и в рамках установленного бюджета.
- Ликвидировать разрыв между несоизмеримыми вложениями в получение производственных данных и автоматизацию процесса.
- Обеспечить наиболее эффективное использование ваших вложений в человеческий и машинный капитал.
- Предоставить технические опыт и знания, которые помогут вам удовлетворить ваших потребителей и превзойти ваших конкурентов.

Сегодня сотрудники подразделения Global Manufacturing Solutions компании Rockwell Automation помогают пользователям из разных стран мира создавать и поддерживать преимущество, необходимое для успеха в обстановке конкурентного бизнеса. Будучи лидерами в области законченных решений по автоматизации, мы обеспечиваем солидный и результативный вклад производственных организаций в деятельность всего предприятия, сокращая затраты и время выхода на рынок, и в то же время повышая подвижность производства и общую эксплуатационную эффективность.

Мы предлагаем все от интегрированных технических и поддерживающих решений на платформах от разнообразных поставщиков до услуг по программному обеспечению и управлению материальными фондами, которые выведут ваши производственные системы на новый уровень, предоставляя данные с производственных участков руководству предприятия для более эффективного управления ресурсами предприятия.

Таким образом, независимо от требуемого для вашего бизнеса уровня услуг или поддержки, мы гарантируем, что вы получите именно то, что вам нужно.

Позвольте познакомить вас с нашим спектром продуктов и услуг по автоматизации, а также с нашей глобальной сетью специалистов по поддержке. Мы в вашем распоряжении, где и когда мы бы вам не понадобились:

Сейчас и всегда.



www.software.rockwell.com



Rockwell Software

Наше представительство в России и СНГ:

Rockwell Automation BV, 115054, Москва, Большой Строченовский пер., 22/25, офис 402

Тел. +7 (095) 956-04-64, факс +7 (095) 956-04-69

e-mail: support@rockwell.ru

Web-сайт: www.rockwellautomation.ru

За дополнительной информацией о последних ценах, а также с просьбами продемонстрировать какой-либо пакет Rockwell Software, обращайтесь к своему местному торговому представительству Rockwell Automation или дистрибутору продуктов Allen-Bradley. Самую свежую информацию о продуктах Rockwell Software можно найти на нашем web-сайте по адресу:

www.software.rockwell.com

www.rockwellautomation.com

Главный офис корпорации

Rockwell Automation, 777 East Wisconsin Avenue, Suite 1400, Milwaukee, WI, 53202-5302 USA, тел.: (1) 414 212-5200, факс (1) 414 212-5201

Центральные представительства подразделений Allen-Bradley Products, Rockwell Software Products и Global Manufacturing Solutions:

По американскому региону: Rockwell Automation, 1201 South Second Street, Milwaukee, WI 53204 USA, тел.: (1) 414 382-2000, факс: (1) 414 382-4444

По европейскому региону: Rockwell Automation SA/NV, Vorstlaan/Boulevard de Souverain 36-BP 3A/B, 1170 Brussels, Belgium, тел.: (32) 2 663 0600, факс: (32) 2 663 0640

По азиатско-тихоокеанскому региону: 27/F Citicorp Centre, 18 Whitfield Road, Causeway Bay, Hong Kong, тел.: (852) 2887 4788, факс (852) 2508 1846

©2002 Rockwell Software Inc. Все права сохранены. Отпечатано в Соединенных Штатах Америки. RSLogix, RSLogix 5, RSLogix 500, RSLogix 5000, RSView32, RSLinx, RSWire, RSTune, RSTrend, RSLogix Emulate 5, RSLogix Emulate 500, RSWire Docx, RSWire I/O Builder, RSNetWorx, RSTestStand, RSView Studio, RSView Machine Edition, RSView Supervisory Edition, FactoryTalk, RSSql, RSBizWare, Historian, PlantMetrics, RSBizWare Batch, RSBizWare BatchERP, RSBizWare BatchCampaign, RSBizWare eProcedure, RSBizWare Material Track, RSView Enterprise Series, RSView32 TrendX, RSView32 Active Display System, RSView32 WebServer, RSView32 Messenger, RSView32 RecipePro, RSView32 SPC, RSLadder, RSEnergy, RSPower32, а также логотип Rockwell Software являются товарными знаками Rockwell Software Inc. PLC и PLC-5 являются зарегистрированными товарными знаками, а SLC 500, ControlLogix, MicroLogix и ViewAnyWare – товарными знаками Rockwell Automation. ActiveX, Microsoft, Visual Basic и Windows являются зарегистрированными товарными знаками Microsoft Corporation. ControlNet является товарным знаком ContrilNet International. DeviceNet является товарным знаком Open DeviceNet Vendors Association. OPC является зарегистрированным товарным знаком OPC Foundation. Crystal Bce Reports является зарегистрированным товарным знаком Crystal Decisions, Inc. SAP является зарегистрированным товарным знаком SAP AG. Entek является зарегистрированным товарным знаком Rockwell Software Inc. MAXIMO является зарегистрированным товарным знаком MRO.com. Все другие товарные знаки являются собственностью их соответствующих владельцев и признаются здесь как таковые. Doc ID RCKSFT-CA001A-EN-P