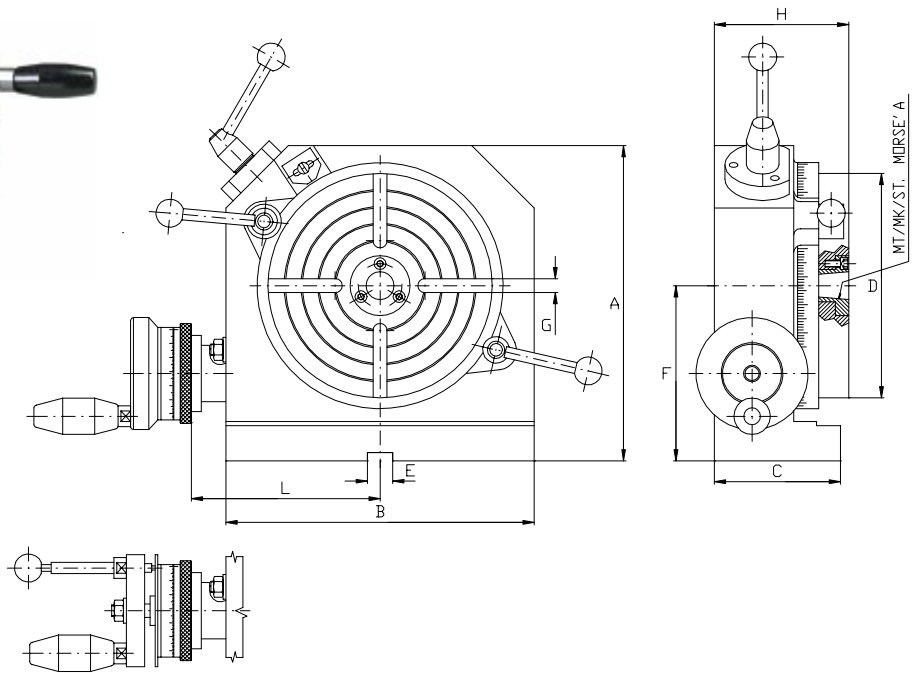




Содержание • Contest • Spis treści	Тип•Type•Typ	Стр. •Page•Str.
<b>СТОЛЫ ДЕЛИТЕЛЬНЫЕ</b> HORIZONTAL / VERTICAL ROTARY TABLES STOŁY PODZIAŁOWE	5859	4,5
<b>ПЛАНШАЙБЫ</b> FULLY MACHINED ADAPTERS TARCZE ZABIERAKOWE	8293, 8298	6
<b>ПРИСПОСОБЛЕНИЯ ДЕЛИТЕЛЬНЫЕ</b> HORIZONTAL / VERTICAL INDEXING FIXTURES PRZYRZĄDY PODZIAŁOWE	5820, 5821, 5822, 5823, 5824-100, 5841, 5842, 5843, 5844, 5845, 5846, 5847, 5848, 5849-125÷250	7, 8, 9
<b>ДЕЛИТЕЛЬНЫЕ ПРИСПОСОБЛЕНИЯ С ЗАМЕНЯЕМЫМ ДЕЛИТЕЛЬНЫМ ДИСКОМ</b> SUPER SPACER WITH INTERCHANGEABLE DIVIDING PLATE PRZYRZĄD PODZIAŁOWY ŁOŻYSKOWANY TOCZNIE Z WYMIENNĄ TARCZĄ PODZIAŁOWĄ	5901, 5902, 5911, 5912	10, 11, 12
<b>ПЛИТЫ КРЕПЕЖНЫЕ</b> FACE PLATES PŁYTY MOCUJĄCE	9440, 9441	13
<b>ЗАДНИЕ БАБКИ</b> TAILSTOCKS KONIKI	5818	14
<b>ЗАДНИЕ БАБКИ С РЕГУЛИРУЕМЫМ ПОДЪЕМОМ ЦЕНТРА</b> TAILSTOCKS WITH ADJUSTABLE SPINDLE AXIS KONIKI Z REGULOWANYM WZNIOSEM KŁA	5819	15
<b>СТОЛЫ НАКЛОННЫЕ ПРЯМОУГОЛЬНЫЕ СИНОСУСНЫЕ</b> SINE SWIVEL ANGLE PLATES STOŁY POCHYLNE PROSTOKĄTNE SINUSOWE	5150, 5155	16
<b>ПАТРОНЫ САМОЦЕНТРИРУЮЩИЕ НА ОСНОВАНИИ</b> SELF-CENTERING FIXTURES UCHWYTY SAMOCENTRUJĄCE NA PODSTAWIE	9412, 9413, 9414, 9416, 9417	17
<b>ПАТРОНЫ САМОЦЕНТРИРУЮЩИЕ НА ПРЯМОУГОЛЬНОМ ОСНОВАНИИ</b> 4 JAW SELF-CENTERING SQUARE CHUCK UCHWYTY SAMOCENTRUJĄCE NA PODSTAWIE PROSTOKĄTNEJ	9419	18
<b>ПАТРОНЫ САМОЦЕНТРИРУЮЩИЕ НА ПОВОРОТНОМ ОСНОВАНИИ</b> SWIVEL SELF - CENTERING FIXTURES UCHWYTY SAMOCENTRUJĄCE NA PODSTAWIE OBROTOWEJ	9455	19
<b>ОСНОВАНИЯ ДЛЯ ПАТРОНОВ</b> BASES PODSTAWY DO UCHWYTÓW	9450	20
<b>ПОВОРОТНЫЕ ОСНОВАНИЯ</b> SWIVEL BASES PODSTAWY OBROTOWE DO UCHWYTÓW	9454	21

## СТОЛЫ ДЕЛИТЕЛЬНЫЕ HORIZONTAL / VERTICAL ROTARY TABLES STOŁY PODZIAŁOWE



Столы делительные предназначены для фрезерных, сверлильных, шлифовальных, разметочных работ и т.д.

- Передаточное отношение червячной передачи 1:60, 1:90, 1:120 в зависимости от размера стола
- Высокая жесткость
- Закаленный и отшлифованное посадочное место с конусом Морзе
- Легкая ликвидация люфта в червячной передаче

### Точность:

- Точность деления на произвольное количество частей с применением делительных дисков
- Точность деления на произвольное количество частей с применением шкалы 1'30"
- Допуск параллельности рабочей поверхности плиты к основанию 0,02 мм
- Допуск биения рабочей поверхности плиты 0,02 мм
- Допуск биения конуса Морзе в шпинделе 0,01 мм
- Допуск перпендикулярности поверхности рабочей плиты к вспомогательному основанию 0,02 мм

### Стандартная комплектация:

Три делительных диска с крепежными болтами, установочные пазы, рычаг стола

Essential for milling, drilling, tapping and grinding works that require frequent indexing

- Gear ratio from 1:60, 1:90, 1:120
- High stiffness
- Centering Morse taper sleeve hardened and ground
- Possibility of worm wear compensation and worm disconnection from outside of the body

### Accuracy:

- Owing to three dividing plates possibility of dividing into a required number of sections with accuracy of 1'
- Dividing means of graduated drum with 1'30"
- Parallelism of clamping surface to base 0,02 mm
- Flatness of clamping surface 0,02 mm
- True running of tapered centre bore 0,01 mm
- Squareness of clamping surface to angle face 0,02 mm

### Standard accessories:

Three dividing plates with clamping bolts, slot nuts, table lever

Stoły podziałowe przeznaczone są do prac frezarskich, wiertarskich, szlifierskich, traserskich itp.

- Przełożenie przekładni ślimakowej 1:60, 1:90, 1:120 w zależności od wielkości stołu
- Duża sztywność
- Hartowana i szlifowana tuleja z gniazdem Morse'a
- Łatwa likwidacja luzu w przekładni ślimakowej

### Dokładność:

- Dokładność podziału na dowolną ilość części z wykorzystaniem tarcz podziałowych 1'
- Dokładność podziału na dowolną ilość części z wykorzystaniem pierścienia z podziałką 1'30"
- Tolerancja równoległości powierzchni roboczej płyty do podstawy 0,02 mm
- Tolerancja bicia powierzchni roboczej płyty 0,02 mm
- Tolerancja bicia gniazda stożkowego Morse'a 0,01 mm
- Tolerancja prostokątności powierzchni roboczej płyty do podstawy pomocniczej 0,02 mm

### Wyposażenie podstawowe:

Trzy tarcze podziałowe ze śrubami mocującymi, wpusty ustalające, dźwignia stołu

Тип - Размер Type - Size Typ - Wielkość	Передаточное отношение Worm ratio Przełożenie	A	B	C	D	E H7	F	G	H	L	MT MK St. M	Код No 0642 758	PKWiU 29 407	Вес Weight Masa (kg)
5859-160	1:60	225	200	90	160	14	125	4x10	96	127	3	590 101	300 135 859 230	20
5859-200		270	240	95	200	14	150	4x10	98	147	3	590 203	300 135 859 350	25
5859-250	1:90	318	285	115	250	18	175	4x12	115	175	3	590 305	300 135 859 470	55
5859-320		374	348	115	320	18	200	4x12	120	207	3	590 407	300 135 859 620	80
5859-400		465	430	125	400	18	250	6x14	135	248	4	590 509	300 135 859 670	122
5859-500	1:120	582	535	170	500	18	315	8x16	175	310	5	590 600	300 135 859 720	260

Тип - Размер Type - Size Typ - Wielkość	Код No (без делительных дисков without dividing plates bez tarcz podziałowych) 0642 758	PKWiU 29 407	Поводковые диски Adapters Tarcze zabierakowe	Патроны токарные Chucks Uchwyty tokarskie	Задние бабки Tailstocks Koniki		Допустимая нагрузка (daM) Permissible weight of works pieces (daN) Dopuszczalne obciążenie (daN)	
					5818	5819	В горизонтальной позиции	В вертикальной позиции*
5859-160	591 102	300 135 859 231	160	160	125	95÷130	85	40
5859-200	591 204	300 135 859 351	160, 200	160, 200	-	130÷170	120	45
5859-250	591 306	300 135 859 471	250	250	-	170÷200	160	80
5859-320	591 408	300 135 859 621	315, 250	315, 250	200	170÷200	210	110
5859-400	591 500	300 135 859 671	400	400	250	220÷250	350	125
5859-500	591 601	300 135 859 721	-	-	-	-	420	200

\* Нагрузка при расстоянии max. 200 мм от рабочей поверхности стола.

\* The load not more than 200 mm from working surface of the table.

\* Obciążenie w odległości max 200 mm od płaszczyzny roboczej stołu.

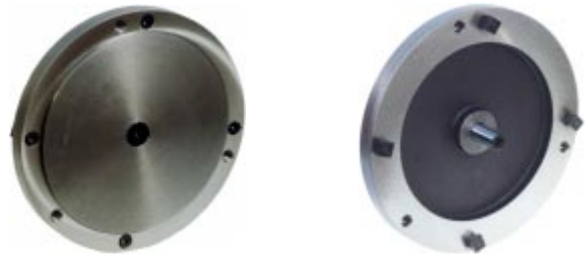
Пример заказа • Example of order • Przykład zamówienia: **5859-160** или/or/lub **0642 758 590 101**

### Дополнительная комплектация для делительных столов:

#### Optional accessories for Rotary Tables:

#### Wyposażenie dodatkowe do stołów podziałowych:

- Планшайба для установки и крепления патрона типа **8293** (смотри стр. 6)
- Fully machined adapters **type 8293, 8298** for fixturing and mounting lathe chuck (see page 6)
- Tarcze zabierakowe **typ 8293, 8298** do ustalania i mocowania uchwyty (patrz str. 6)



- Патроны токарные самоцентрирующие типа **3274, 3275, 3574, 3575** (смотри каталог № 1)
- Self-centering lathe chucks **type 3274, 3275, 3574, 3575** (see catalog № 1)
- Uchwyty tokarskie samocentrujące **typ 3274, 3275, 3574, 3575** (patrz katalog Nr 1)

- Задние бабки типа **5818, 5819** (смотри стр. 14, 15)
- Tailstocks **type 5818, 5819** (see page 14, 15)
- Koniki **typ 5818, 5819** (patrz str. 14, 15)



## ПЛАНШАЙБЫ ДЛЯ ДЕЛИТЕЛЬНЫХ СТОЛОВ FULLY MACHINED ADAPTERS FOR ROTARY TABLES TARCZE ZABIERAKOWE DO STOŁÓW PODZIAŁOWYCH



Планшайбы типа **8293** - для патронов типа 3274, 3275, 3574, 3575.

Планшайбы типа **8298** - для патронов „SET-TRU” типа 3564, 3565, 3864, 3865.

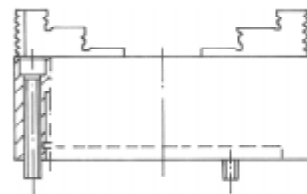
Adapters type **8293** - for chucks type 3274, 3275, 3574, 3575.

Adapters type **8298** - for „SET-TRU” chucks type 3564, 3565, 3864, 3865.

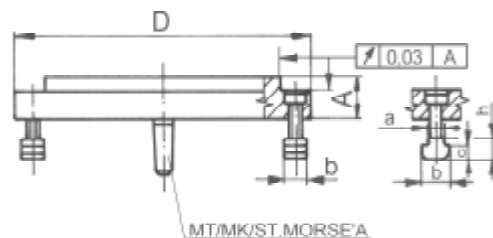
Tarcza zabierakowa typ **8293** - do uchwytów typu 3274, 3275, 3574, 3575.

Tarcza zabierakowa typu **8298** - do uchwytów z regulowanym osadzeniem „SET-TRU” typu 3564, 3565, 3864, 3865.

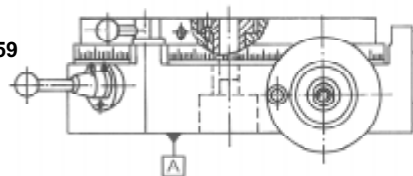
Патроны токарные самоцентрирующие типа 3274, 3275, 3574, 3575  
Self-centering lathe chuck type 3274, 3275, 3574, 3575  
Uchwyty tokarskie samocentrujące typ 3274, 3275, 3574, 3575



Планшайбы типа **8293**  
Adapter type 8293  
Tarcze zabierakowe typ 8293



Делительные столы типа 5859  
Rotary table type 5859  
Stoły podziałowe typ 5859



Применение планшайбов типа **8293**  
Use of adapter type 8293  
Zastosowanie tarcz zabierakowych typu 8293

Designed for use with rotary tables with 4 and 6 T-slots.

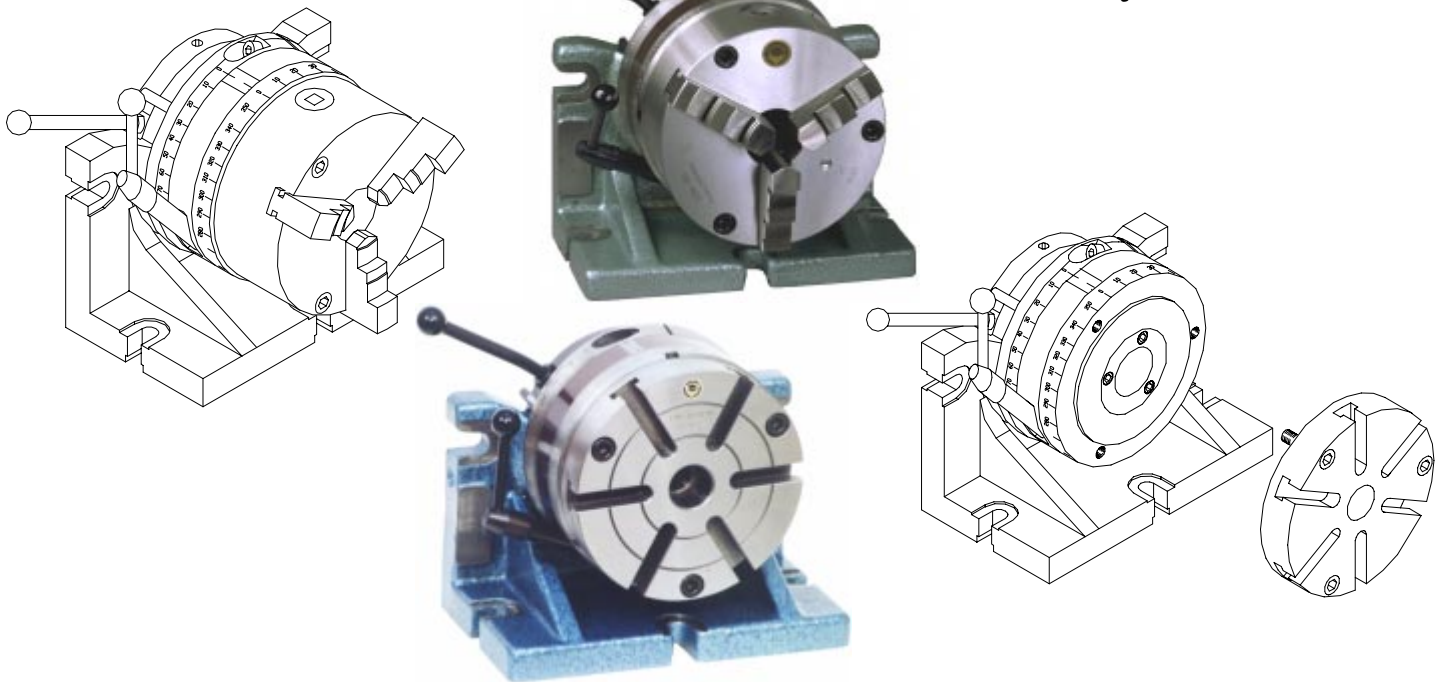
Tarcze zabierakowe przystosowane są do stołów podziałowych z 4 i 6 rowkami teowymi.

Тип - Размер Type - Size Typ - Wielkość D	A	Для делительных столов типа For rotary table type Do stołu podziałowego typu	Патрон типа Chuck type Uchwyt typu	KM MT St. M	a	b	c	h	Код No 0642 582	PKWiU 29 407 250
8293-125	18	5859-125	3274-125; 3574-125 3275-125; 3575-125	2	10	15	6	12	930 100	728 293 120
8293-160	20	5859-160	3274-160; 3574-160 3275-160; 3575-160	3	10	15	6	12	930 202	728 293 260
8293-200	22	5859-200	3274-200; 3574-200 3275-200; 3575-200	3	10	15	6	12	930 304	728 293 380
8293-250	25	5859-250	3274-250; 3574-250 3275-250; 3575-250	3	12	18	7	14	930 406	728 293 480
8293-315	30	5859-320	3274-315; 3574-315 3275-315; 3575-315	3	12	18	7	14	930 508	728 293 580
8293-400	32	5859-400	3274-400; 3574-400 3275-400; 3575-400	4	14	22	8	16	930 600	728 293 700
8298-125	28,5	5859-125	3564-125; 3864-125 3565-125; 3865-125	2	10	15	6	12	980 305	728 298 120
8298-160	33,5	5859-160	3564-160; 3864-160 3565-160; 3865-160	3	10	15	6	12	980 407	728 298 260
8298-200	36,5	5859-200	3564-200; 3864-200 3565-200; 3865-200	3	10	15	6	12	980 509	728 298 380
8298-250	39,5	5859-250	3564-250; 3864-250 3565-250; 3865-250	3	12	18	7	14	980 600	728 298 480
8298-315	44,5	5859-320	3564-315; 3864-315 3565-315; 3865-315	3	12	18	7	14	980 702	728 298 580
8298-400	52,5	5859-400	3564-400; 3864-400 3565-400; 3865-400	4	14	22	8	16	980 804	728 298 700
8298-500	61	5859-500	3564-500; 3864-500 3565-500; 3865-500	5	18	28	10	20	980 906	728 298 800
8298-630	64	5859-630	3564-630; 3864-630 3565-630; 3865-630	5	18	28	10	20	981 000	728 298 900





## ПРИСПОСОБЛЕНИЯ ДЕЛИТЕЛЬНЫЕ HORIZONTAL / VERTICAL INDEXING FIXTURES PRZYRZĄDY PODZIAŁOWE



Предназначены для фрезерных, сверлильных, шлифовальных, разметочных работ и т.д. Характеризуются простой и компактной конструкцией. Имеют два типа деления:

- Деление по лимбу со шкалой от 0° до 360° с шагом 1°
- Деление при помощи пружинного приспособления на 2, 3, 4, 6, 8, 12 и 24 части

### Эксплуатационные характеристики:

- Корпус изготовлен из чугуна
- Делительный диск изготовлен из высококачественной легированной стали, закален и отшлифован
- Допуск точности деления 2'
- Допуск биения конуса в шпинделе 0,02 мм
- Допуск перпендикулярности оси приспособления к основанию 0,02 мм
- Допуск параллельности оси приспособления к основанию 0,02 мм
- Допуск соосности приспособления оснащенного патроном прецизионным или стандартным 0,03±0,06 мм
- Допуск соосности приспособления, оснащенного патроном с регулируемой посадкой 0,03 мм

### Стандартная комплектация:

- Патрон 3-, 4-кулачковый стандартный, прецизионный или 3-, 6-кулачковые с регулируемой посадкой по таблице
- Пазы установочные
- Болты крепежные

### Дополнительная комплектация:

Задние бабки типа 5818, 5819 и крепежная плита типа 9440 для крепления нестандартных обрабатываемых предметов, могут быть поставлены по специальному заказу.

Designed for milling, drilling, jig boring and related machining operations. Simple and compact construction provides for two types of dividing:

- Angular indexing can be performed through the graduation ring from 0° to 360° in increments of 1°
- Basic indexing is done by means of catch device, this permits division in 2, 3, 4, 6, 8, 12 and 24 without any disassembly operation

### Specifications:

- Body made of stabilized cast iron
- Dividing plate made of high quality alloy steel, hardened and ground
- Indexing accuracy 2'
- True running of tapered centre bore 0,02 mm
- Squareness (base to chuck) 0,02 mm
- Parallelism over face 0,02 mm
- Concentricity of mounting flange with precision or standard chuck 0,03±0,06 mm
- Concentricity of mounting flange with set-tru chuck 0,03 mm

### Standard accessories:

- 3-, 4-jaw standard, precision or 3-, 6-jaw with fine adjustment chuck, see table
- Slot nuts
- Clamping bolts

### Optional accessories:

Tailstocks type 5818, 5819 and face plates type 9440 for fastening irregular workpieces can be delivered on request

Przeznaczone do prac frezarskich, wiertarskich, szlifierskich, traserskich itp. Charakteryzują się prostą i zwartą konstrukcją.

### Posiadają dwa rodzaje podziału:

- Podział poprzez pierścień ze skalą od 0° do 360° o podziałce 1°
- Podział za pomocą urządzenia zatraskowego na 2, 3, 4, 6, 8, 12 i 24 części

### Cechy użytkowe:

- Korpus wykonany ze stabilizowanego żeliwa
- Tarcza podziałowa wykonana z wysokiej jakości stali stopowej, hartowana i szlifowana
- Tolerancja dokładności podziału 2'
- Tolerancja bicia gniazda stożkowego 0,02 mm
- Tolerancja prostopadłości osi przyrządu do podstawy 0,02 mm
- Tolerancja równoległości osi przyrządu do podstawy 0,02 mm
- Tolerancja współosiowości przyrządu wyposażonego w uchwyty precyzyjne lub standardowe 0,03±0,06 mm
- Tolerancja współosiowości przyrządu wyposażonego w uchwyty z regulowanym osadzeniem 0,03 mm

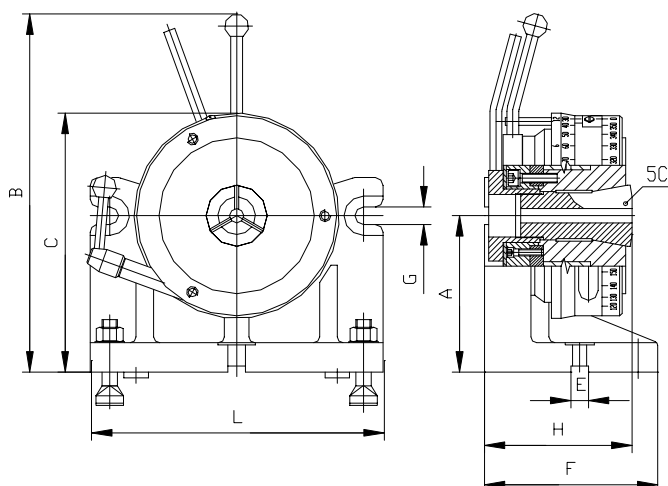
### Wyposażenie podstawowe:

- Uchwyt 3-, 4-szczękowy standardowy, precyzyjny lub 3-, 6-szczękowy z regulowanym osadzeniem wg tablicy
- Wpusty ustalające
- Śruby mocujące

### Wyposażenie dodatkowe:

Koniki typu 5818, 5819 i płyta mocująca typu 9440 do mocowania nieregularnych przedmiotów obrabianych, mogą być dostarczone na zamówienie

**5824-100**

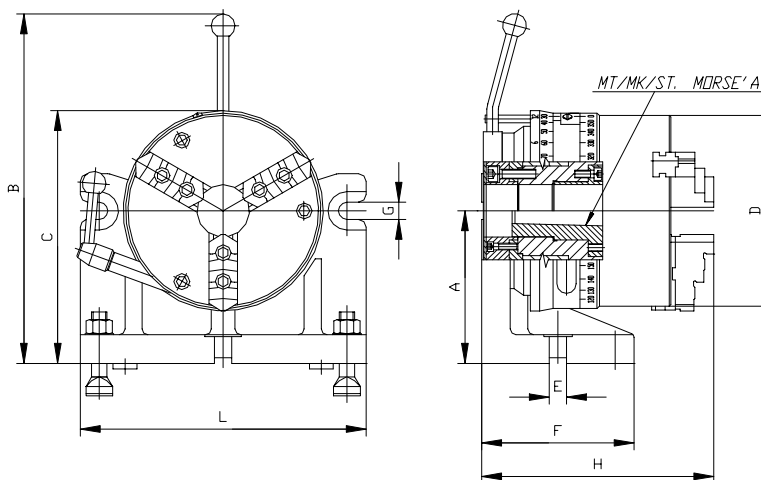


Диапазоны крепления прутков  
Gripping range  
Zakresy mocowanych prętów

○ 1/8"-1 1/8" (32÷5)

⬡ max 3/4" (19)

□ max 15/16" (23)



**Патрон типа - Описание**  
Chuck type - Description  
Uchwyt typu - Opis

<b>3274 -</b>	патрон 3-кулачковый, корпус чугунный, кулачки цельные прямые и обратные 3-jaw chuck, cast iron body, hard solid jaws uchwyt 3-szczękowy, korpus żeliwny, szczęki jednolite zewnętrzne i wewnętrzne
<b>3275 -</b>	патрон 3-кулачковый, патрон чугунный, кулачки сборные твердые 3-jaw chuck, cast iron body, hard reversible jaws uchwyt 3-szczękowy, korpus żeliwny, szczęki dzielone twarde
<b>3574 -</b>	патрон 3-кулачковый, корпус стальной, кулачки цельные прямые и обратные 3-jaw chuck, steel body, hard solid jaws uchwyt 3-szczękowy, korpus stalowy, szczęki jednolite zewnętrzne i wewnętrzne
<b>3575 -</b>	патрон 3-кулачковый, корпус стальной, кулачки сборные твердые 3-jaw chuck, steel body, hard reversible jaws uchwyt 3-szczękowy, korpus stalowy, szczęki dzielone twarde
<b>3564 -</b>	патрон 3-кулачковый с регулируемой посадкой, корпус стальной, кулачки цельные прямые и обратные 3-jaw chuck with fine adjustment, steel body, hard solid jaws uchwyt 3-szczękowy z regulowanym osadzeniem, korpus stalowy, szczęki jednolite zewnętrzne i wewnętrzne
<b>3565 -</b>	патрон 3-кулачковый с регулируемой посадкой, корпус стальной, кулачки сборные твердые 3-jaw chuck with fine adjustment, steel body, hard reversible jaws uchwyt 3-szczękowy z regulowanym osadzeniem, korpus stalowy, szczęki dzielone twarde
<b>3864 -</b>	патрон 6-кулачковый с регулируемой посадкой, корпус стальной, кулачки цельные прямые и обратные 6-jaw chuck with fine adjustment, steel body, hard solid jaws uchwyt 6-szczękowy z regulowanym osadzeniem, korpus stalowy, szczęki jednolite zewnętrzne i wewnętrzne
<b>3865 -</b>	патрон 6-кулачковый с регулируемой посадкой, корпус стальной, кулачки сборные твердые 6-jaw chuck with fine adjustment, steel body, hard reversible jaws uchwyt 6-szczękowy z regulowanym osadzeniem, korpus stalowy, szczęki dzielone twarde
<b>3675 -</b>	патрон 4-кулачковый, корпус чугунный, кулачки сборные твердые 4-jaw scroll chuck, cast iron body, hard reversible jaws uchwyt 4-szczękowy, korpus żeliwny, szczęki dzielone twarde

Технические данные патронов - смотри каталог № 1

Chuck engineering data - see catalog № 1

Dane techniczne uchwytów - patrz katalog Nr 1



# Тип 5820...24-100; 5841...49-125÷250

Тип - Размер Type - Size Typ - Wielkość	Патрон типа Chuck type Uchwyt typu	A	B	C	D	E H7	F	G	H	L	d	Задняя бабка Tailstock Konik		Вес Weight Masa (kg)	Код No 0642 758	PKWiU 29 407	
												5818	5819				
5820-100	3575-125	100	254	167,5	125	14	130	14	206	215	26,5	100	95÷130	19,1	200 300	300 135 820 040	
5821-100	3275-125								203					26,5	17,8	210 308	300 135 821 040
5822-100	3274-125								186					26,5	17,6	220 306	300 135 822 040
5823-100	3574-125								183					26,5	18,8	230 304	300 135 823 040
5824-100	*								110					-	13,9	240 302	300 135 824 040

\* цапга 5C по заказу - collet 5C on request - tulejka 5C na zamówienie

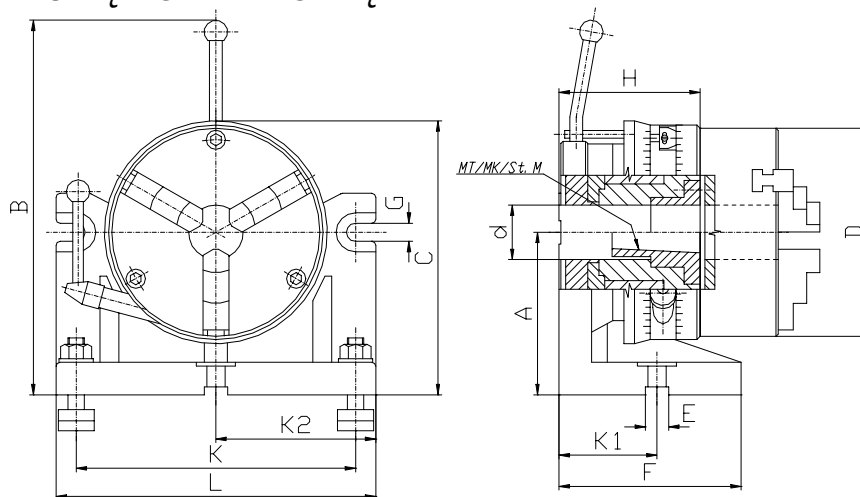
Тип - Размер Type - Size Typ - Wielkość	Патрон типа Chuck type Uchwyt typu	A	B	C	D	d	KM MT St. Morse'a	E H7	F	G	H	L	Задняя бабка Tailstock Konik		Вес Weight Masa (kg)	Код No 0642 758	PKWiU 29 407
													5818	5819			
5841-125	3574-160	125	301	210	160	42	3	14	140	14	209	245	125	95÷130	32,4	410 302	300 135 841 090
5842-125	3575-160										220				32,8	420 300	300 135 842 090
5843-125	3274-160										205				30,8	430 309	300 135 843 090
5844-125	3275-160										216				32,5	440 307	300 135 844 090
5845-125	3564-160										209				32,3	450 305	300 135 845 090
5846-125	3565-160										220				32,4	460 303	300 135 846 090
5847-125	3864-160										209				33,5	470 301	300 135 847 090
5848-125	3865-160										220				34,5	480 300	300 135 848 090
5849-125	3675-160										216				31,8	490 002	300 135 849 090
5841-160	3574-200										160				382	265	200
5842-160	3575-200	247	57,7	420 402	300 135 842 230												
5843-160	3274-200	228	55,3	430 400	300 135 843 230												
5844-160	3275-200	244	56,4	440 409	300 135 844 230												
5845-160	3564-200	231	57,2	450 407	300 135 845 230												
5846-160	3565-200	247	56,5	460 405	300 135 846 230												
5847-160	3864-200	231	58,3	470 403	300 135 847 230												
5848-160	3865-200	247	59,6	480 401	300 135 848 230												
5849-160	3675-200	244	56,0	490 104	300 135 849 230												
5841-200	3574-250	200	469	330	250	76	4	18	180	18		263	340	200			
5842-200	3575-250										281	94,3			420 504	300 135 842 350	
5843-200	3274-250										259	86,5			430 502	300 135 843 350	
5844-200	3275-250										277	92,2			440 500	300 135 844 350	
5845-200	3564-250										263	88,9			450 509	300 135 845 350	
5846-200	3565-250										281	89,6			460 507	300 135 846 350	
5847-200	3864-250										263	95,5			470 505	300 135 847 350	
5848-200	3865-250										281	98,6			480 503	300 135 848 350	
5849-200	3675-250										277	91,4			490 206	300 135 849 350	
5841-250	3574-315										250	555			412,5	315	103
5842-250	3575-315	311	144,0	420 606	300 135 842 470												
5843-250	3274-315	295	131,0	430 604	300 135 843 470												
5844-250	3275-315	308	130,0	440 602	300 135 844 470												
5845-250	3564-315	298	137,4	450 600	300 135 845 470												
5846-250	3565-315	311	139,0	460 609	300 135 846 470												
5847-250	3864-315	298	147,0	470 607	300 135 847 470												
5848-250	3865-315	311	149,6	480 605	300 135 848 470												
5849-250	3675-315	308	129,0	490 308	300 135 849 470												

Пример заказа • Example of order • Przykład zamówienia: 5841-250 или/or/lub 0642 758 410 608

**ДОПУСТИМАЯ НАГРУЗКА ДЕЛИТЕЛЬНЫХ ПРИСПОСОБЛЕНИИ (daM)  
PERMISSIBLE WEIGHT OF WORKS PIECES FOR FIXTURES TYPE 5840 (daN)  
DOPUSZCZALNE OBCIĄŻENIA PRZYRZĄDÓW PODZIAŁOWYCH TYPU 5840 (daN)**

Размер приспособления Fixture size Wielkość przyrządu	с патроном / with chuck / z uchwytem		без патрона / without chuck / bez uchwyty	
	без подпоры unsupported bez podparcia	с подпорой supported z podparciem	без подпоры unsupported bez podparcia	с подпорой supported z podparciem
125	30	60	40	70
160	35	70	51	86
200	40	80	70	110
250	50	90	95	135

## ДЕЛИТЕЛЬНОЕ ПРИСПОСОБЛЕНИЕ С ЗАМЕНЯЕМЫМ ДЕЛИТЕЛЬНЫМ ДИСКОМ SUPER SPACER WITH ROLLER BEARINGS AND WITH INTERCHANGEABLE DIVIDING PLATE PRZYRZĄD PODZIAŁOWY ŁOŻYSKOWANY Z WYMIENNĄ TARCZĄ PODZIAŁOWĄ



Делительное приспособление с заменяемым делительным диском предназначено для раздела поверхности на части при выполнении фрезерных работ, плазово-разметочных работ, сверлении итп.

Формы деления :

**a) основной раздел** - производится с помощью замкового устройства и вынимаемого делительного диска  $Z=24$ , позволяет разделить плоскость на 2, 3, 4, 6, 8, 12 и 24 части,

**b) раздел под углом** - производится с помощью угловой шкалы на воротнике втулки с делением шкалы от  $0^\circ$  до  $360^\circ$ ,

**с) дополнительный раздел** - производится с помощью замкового устройства и заменяемого делительного диска  $Z=13, 14, 15, 16, 17, 18, 19, 20, 21, 22, 23$  позволяет разделить плоскость на такое количество частей на какое позволяет вмонтированный выменяемый диск  $Z=13, \dots, 23$  в место выменяемого делительного диска  $Z=24$ .

**Стандартная комплектация :**

- патрон типа **3574** - для приспособления типа **5901, 5911**
- патрон типа **3575** - для приспособления типа **5902, 5912** (описание патрона - стр. 8)
- пазы установочные
- болты крепежные

**Дополнительная комплектация :**

- заменяемые делительные диски
- втулка с розеткой Морзе
- зажимной вкладыш к втулке 5C - для приспособления типа **5901, 5902**
- задняя бабка типа **5818, 5819** (смотри стр. 14)
- плиты крепежные типа **9440** (смотри стр. 13)

Super spacers with interchangeable dividing plates are designed for precision, equal or unequal for milling, drilling and related machining operations.

There are two ways of indexing with the spacer :

**a) basic indexing** - which is done by means of catch device in 2, 3, 4, 6, 8, 12 and 24,

**b) angular indexing** - which can be performed through sleeve with scale graduated in  $360^\circ$  in  $1^\circ$  increment,

**c) alternative indexing** - which can be performed by means of catch device and specified changeable dividing plate (with  $Z=13, 14, 15, 16, 17, 18, 19, 20, 21, 22$  or 23 number of divisions). To obtain required number of divisions replace  $Z=24$  plate with one of above specified plates.

**Standard accessories :**

- chuck type **3574** - for spacers type **5901, 5911**
- chuck type **3575** - for spacers type **5902, 5912** (chuck description see page 8)
- Slot nuts
- Clamping bolts

**Optional accessories :**

- Interchangeable dividing plates
- Morse Taper sleeve
- Clamping insert for 5C - for spacers type **5901, 5902**
- Tailstocks type **5818, 5819** (see page 14)
- Face plates type **9440** (see page 13)

Przyrząd podziałowy z wymienną tarczą podziałową jest przeznaczony do podziału obwodu na równe lub dowolne części przy wykonywaniu prac frezarskich, wiertarskich, traserskich, itp.

Możliwe są trzy rodzaje podziału obwodu na części :

**a) podział podstawowy** - odbywa się za pomocą urządzenia zatraskowego i wymiennej tarczy podziałowej  $Z=24$ , pozwala dzielić obwód na 2, 3, 4, 6, 8, 12 i 24 części ,

**b) podział kątowy** - odbywa się z wykorzystaniem podziałki kątovej na kołnierzu tulei z podziałką 2 o działce elementarnej 10, w zakresie od  $0-360^\circ$ ,

**c) podział dodatkowy** - odbywa się za pomocą urządzenia zatraskowego i wymiennej tarczy podziałowej:  $Z=13, 14, 15, 16, 17, 18, 19, 20, 21, 22$  lub 23, pozwala dzielić obwód na taką ilość równych części, na jaką pozwoli wmontowana wymienna tarcza podziałowa  $Z=\dots$ , w miejsce wymiennej tarczy podziałowej  $Z=24$ .

**Wyposażenie podstawowe:**

- Uchwyt typu **3574** - do przyrządów typu **5901, 5911**
- Uchwyt typu **3575** - do przyrządów typu **5902, 5912** (opis uchwytów patrz str. 8)
- Wpusty ustalające
- Śruby mocujące

**Wyposażenie dodatkowe:**

- Wymienne tarcze podziałowe
- Tuleja z gniazdem Morse'a
- Wkładka zaciskowa do tulejek 5C - do przyrządów typu **5901, 5902**
- Koniki typu **5818, 5819** (patrz str. 14)
- Płyta mocująca **9440** (patrz str. 13)



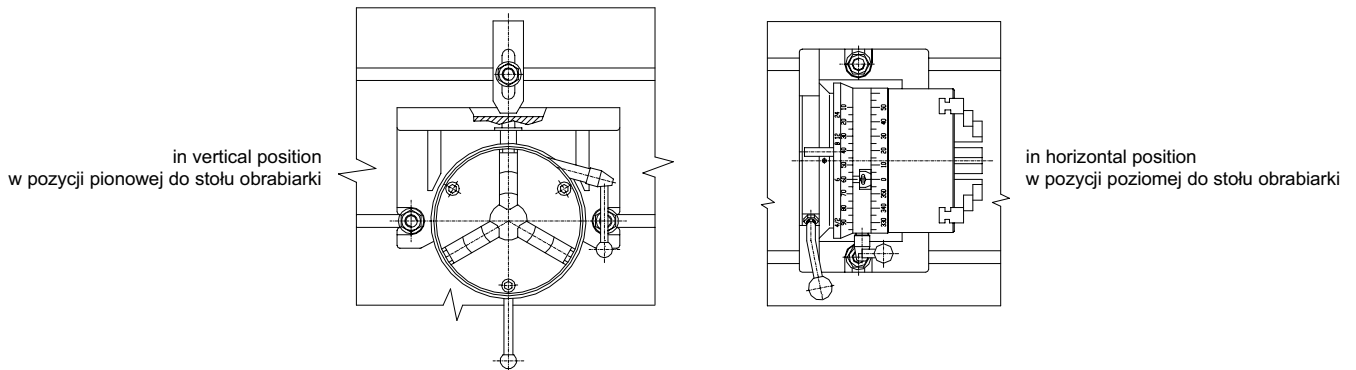


Тип - Размер Type - Size Typ - Wielkość	B	C	D	d	KM MT St. M.	E H7	F	G	H	K	K1	K2	L	Код No 0642 759	PKWiU 29 407 300
5901-125	301	210	160	42	3	14	140	14	108,5	215	70	122,5	245	011 300	195 901 090
5902-125														021 309	195 902 090
5901-160	382	265	200	55	4	18	160	18	123,5	260	80	150	300	011 402	195 901 230
5902-160														021 400	195 902 230
5911-200	469	330	250	76	4	18	180	18	139,5	300	90	170	340	111 501	195 911 350
5912-200														121 500	195 912 350
5911-250	555	411	315	103	5	18	200	18	157,5	360	100	200	400	111 603	195 911 470
5912-250														121 601	195 912 470

Пример заказа • Example of order • Przykład zamówienia: 5901-125 или/or/lub 0642 759 011 300

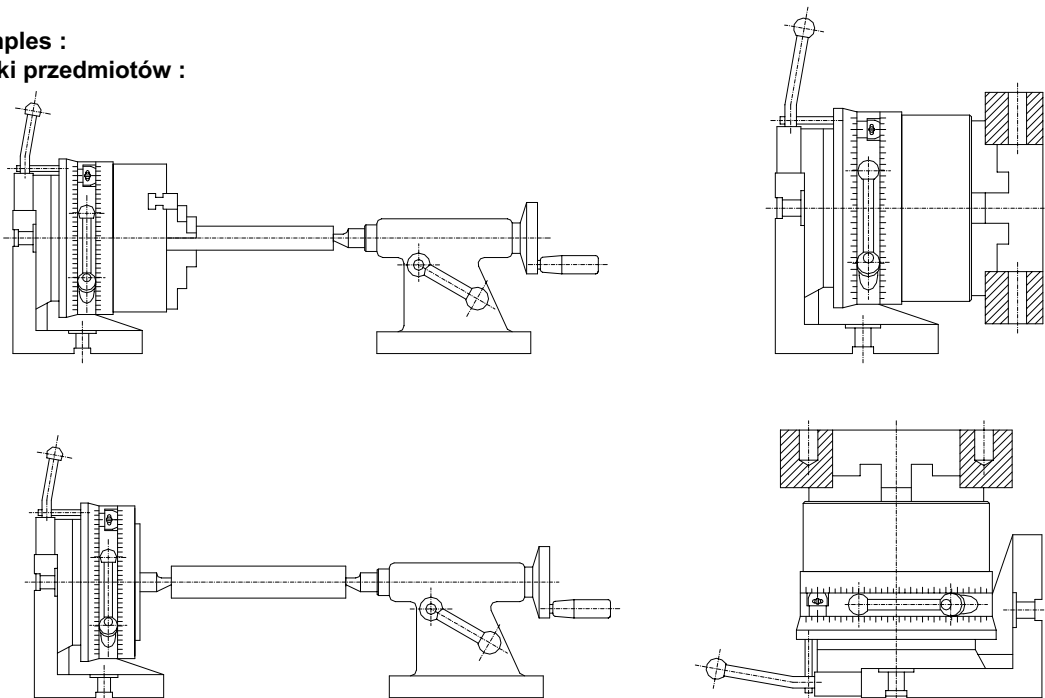
### Mounting on machine-tool table :

Sposoby mocowania przyrządu do stołu obrabiarki :

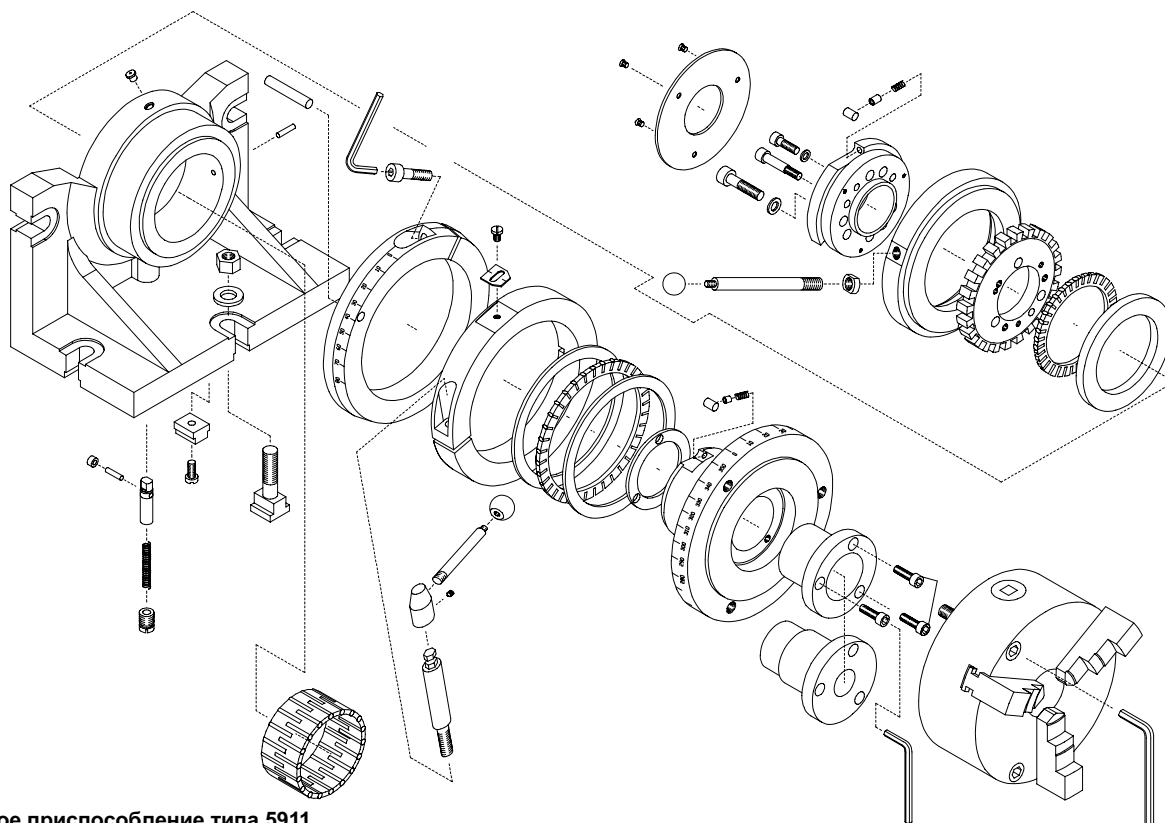


### Operations examples :

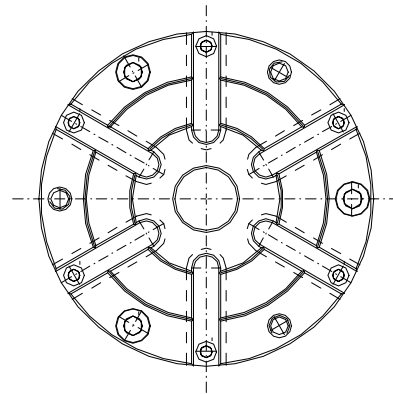
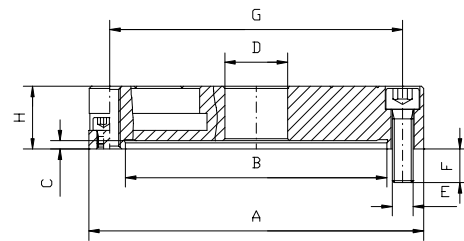
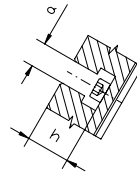
Przykłady obróbki przedmiotów :



Part name Nazwa części	Number of divisions Ilość podziału obwodu na równe części	Код No 0642 982				PKWiU 29 407 231 425			
		для/for/do 5901-125 5902-125	для/for/do 5901-160 5902-160	для/for/do 5911-200 5912-200	для/for/do 5911-250 5912-250	для/for/do 5901-125 5902-125	для/for/do 5901-160 5902-160	для/for/do 5911-200 5912-200	для/for/do 5911-250 5912-250
Заменяемый делительный диск Z=13 Interchangeable dividing plate Z=13 Wymienna tarcza podziałowa Z=13	13	575 224	575 415	575 619	575 812	901 432	901 612	911 741	911 841
Z=14	2; 7; 14	575 237	575 428	575 621	575 825	901 433	901 613	911 742	911 842
Z=15	3; 5; 15	575 240	575 430	575 634	575 838	901 434	901 614	911 743	911 843
Z=16	2; 4; 8; 16	575 252	575 445	575 645	575 840	901 435	901 615	911 744	911 844
Z=17	17	575 265	575 456	575 650	575 853	901 436	901 616	911 745	911 845
Z=18	2; 3; 6; 9; 18	575 278	575 469	575 662	575 866	901 437	901 617	911 746	911 846
Z=19	19	575 280	575 471	575 675	575 879	901 438	901 618	911 747	911 847
Z=20	2; 4; 5; 10; 20	575 293	575 484	575 688	575 881	901 439	901 619	911 748	911 848
Z=21	3; 7; 21	575 300	575 497	575 690	575 894	901 440	901 620	911 749	911 849
Z=22	2; 11; 22	575 313	575 504	575 708	575 901	901 441	901 621	911 750	911 850
Z=23	23	575 326	575 517	575 710	575 914	901 442	901 622	911 751	911 851
		Код No 0642 982				PKWiU 29 407 231 425			
Втулка с розеткой Морзе Morse taper sleeve Tuleja z gniazdem Morse'a	-	595 103	595 205	595 307	595 409	901 446	901 626	911 740	911 840
		Код No 0642 911				PKWiU 29 407 231 211			
Зажимной вкладыш к втулке 5C Clamping insert for 5C collets Wkładka zaciskowa do tulejek 5C	-	200 200	200 302	-	-	120 450	120 500	-	-



Делительное приспособление типа 5911  
Fixture type 5911  
Przyrząd podziałowy typu 5911



Предназначены для делительного оборудования, могут быть смонтированы при помощи переходных фланцев на токарном станке. Полностью обработаны. Изготовлены из высококачественного чугуна. Крепежные плиты **9440** предназначены для оборудования типа 5841, 5842, 5843, 5844 и 5849, плиты **9441** - 5845, 5846, 5847, 5848.

Designed for use with Indexing Fixtures, but they can be mounted with the adaptors on any lathe as well. Fully machined. Made of high quality cast iron. Face Plates type **9440** can be used with Indexing Fixtures type 5841, 5842, 5843, 5844, 5849 and **9441** - for 5845, 5846, 5847 and 5848.

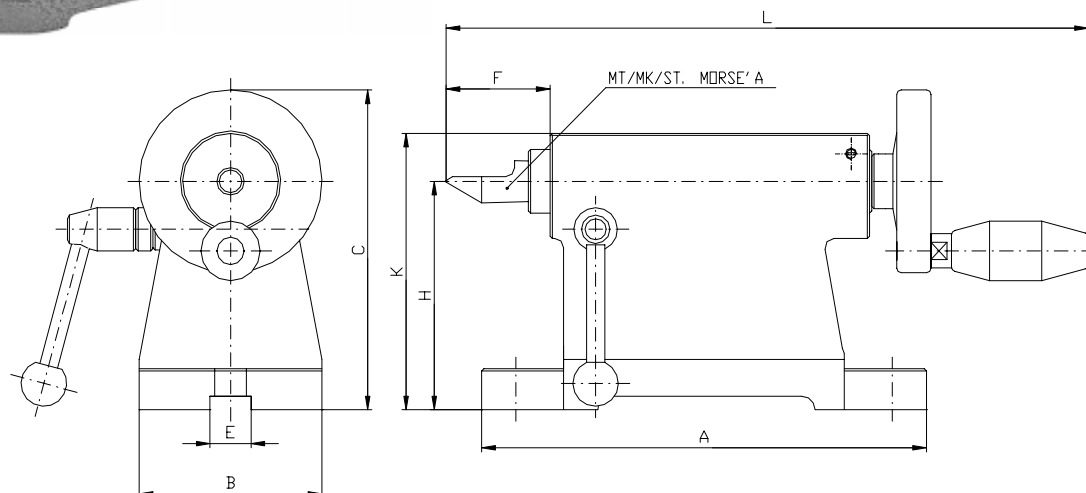
Służą do przyrządów podziałowych, mogą być również montowane za pomocą tarcz zabierakowych na tokarce. W pełni obrobione. Wykonane z żeliwa o wysokiej jakości. Płyty mocujące typu **9440** służą do przyrządów typu 5841, 5842, 5843, 5844, 5849, a płyty **9441** do 5845, 5846, 5847 i 5848.

**Стандартная комплектация: Крепежные болты**  
**Standard accessories: Clamping bolts**  
**Wyposażenie podstawowe: Śruby mocujące**

Тип - Размер Type - Size Typ - Wielkość	A	B	C	D H7	E	F	G	H	a H10	h	Для оборудования For indexing Fixtures Do przyrządu	Вес Weight Masa (kg)	Код No 0642 294	PKWiU 29 407
9440-160	160	125	4	30	M10x35	16	140	30	12	21	125	3,4	<b>400 104</b>	<b>230 429 440 090</b>
9440-200	200	160	5	40	M10x40	16	176	35	14	24	160	5,4	<b>400 206</b>	<b>230 429 440 190</b>
9440-250	250	200	5	50	M12x60	23	224	50	18	31	200	12,4	<b>400 308</b>	<b>230 429 440 290</b>
9440-315	315	260	5	50	M16x60	27,5	286	50	18	31	250	17,6	<b>400 400</b>	<b>230 429 440 390</b>
9441-160	160	85,7	18	30	M10x50	15	140	45	12	21	125	4,0	<b>410 102</b>	<b>230 429 441 090</b>
9441-200	200	109,7	20	40	M10x60	18	176	50	14	24	160	8,6	<b>410 204</b>	<b>230 429 441 190</b>
9441-250	250	144,7	20	50	M12x70	18	224	65	18	31	200	17,8	<b>410 306</b>	<b>230 429 441 290</b>
9441-315	315	179,7	20	50	M16x70	22	286	65	18	31	250	28,8	<b>410 408</b>	<b>230 429 441 390</b>

Пример заказа • Example of order • Przykład zamówienia: **9440-160** или/и/л **0642 294 400 104**

## ЗАДНИЕ БАБКИ TAILSTOCKS KONIKI



Предназначены для работы с делительными инструментами, делительными столами и делительной головкой

Designed for use with Indexing Fixtures, Rotary Tables and Dividing

Przeznaczone do współpracy z przyrządami podziałowymi, stołami podziałowymi i podzielnicami

**Стандартная комплектация: Шпонки установочные, крепежные болты**

**Standard accessories: Slot nuts, clamping bolts**

**Wyposażenie podstawowe: Wpusty ustalające, śruby mocujące**

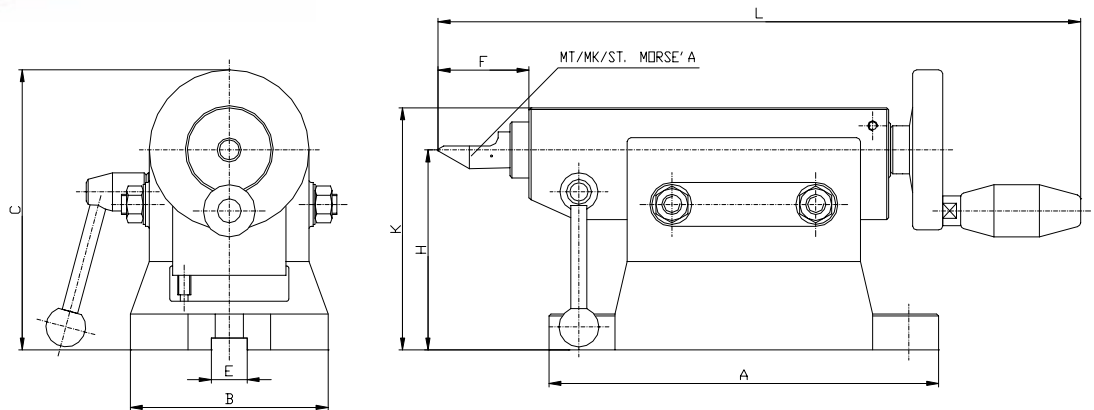
Тип - Размер Type - Size Typ - Wielkość	A	B	C	E H7	F	H	K	L max	KM MT St. Morse'a	Вес Weight Masa (kg)	Код No 0642 758	PKWIU 29 407
5818-80	164	68	120	14	26-44	80	95	244	1	2,5	180 206	300 135 818 001
5818-100	195	80	140	14	33-63	100	121	299	2	6,1	180 310	300 135 818 040
5818-125	195	90	178	14	39-69	125	146	315	2	7,4	180 400	300 135 818 090
5818-160	250	115	213	18	48-85	160	187	366	3	12,7	180 501	300 135 818 230
5818-200	275	130	253	18	59,5-99,5	200	233	420	4	17,9	180 603	300 135 818 350
5818-250	280	150	303	18	59,5-99,5	250	283	420	4	23,1	180 705	300 135 818 470

Пример заказа • Example of order • Przykład zamówienia: 5818-160 или/or/lub 0642 758 180 501





## ЗАДНЯЯ БАБКА С РЕГУЛИРУЕМЫМ ПОДЪЕМОМ ЦЕНТРА TAILSTOCKS WITH ADJUSTABLE SPINDLE AXIS KONIKI Z REGULOWANYM WZNIOSEM KŁA



Предназначены для работы с делительными инструментами, делительными столами и делительными головками. Высота H устанавливается в диапазоне согласно таблице.

Designed for use with Indexing Fixtures, Rotary Tables and Dividing Heads. Height H is precisely adjusted by means of a screw, after adjustment spindle in vertical direction is locked

Przeznaczone do współpracy z przyrządami podziałowymi, stołami podziałowymi i podziałnicami. Wysokość H jest ustawiana w zakresie wg tablicy

**Стандартная комплектация: Шпонки установочные, крепежные болты**

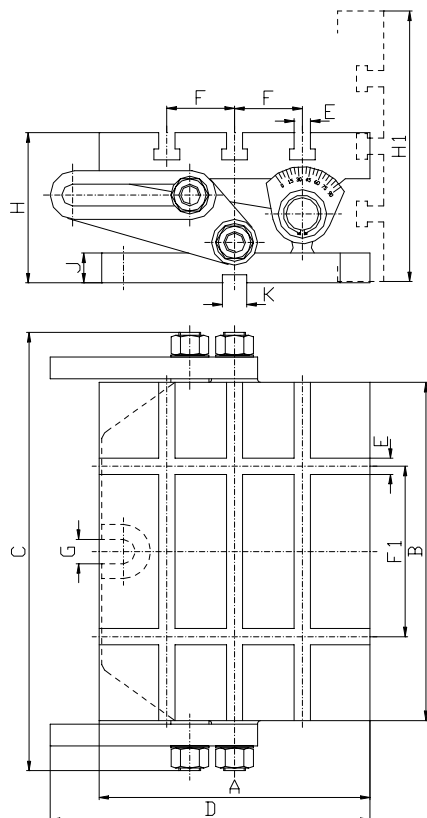
**Standard accessories: Slot nuts, clamping bolts**

**Wyposażenie podstawowe: Wpusty ustalające, śruby mocujące**

Тип - Размер Type - Size Typ - Wielkość	A	B	C max	E H7	F		H		K	L max	KM MT St. Morse'a	Bec Weight Masa (kg)	Код No 0642 758	PKWIU 29 407
					min	max	min	max						
5819-95-130	195	100	183	14	40	70	95	130	155	335	2	12,0	190 204	300 135 819 020
5819-130-170	250	120	223	18	50	90	130	170	200	409	3	18,8	190 306	300 135 819 190
5819-170-200	280	142	253	18	50	90	170	200	230	433	3	25,5	190 408	300 135 819 330
5819-220-250	300	164	303	18	60	100	220	250	285	465	4	43,0	190 500	300 135 819 450

Пример заказа • Example of order • Przykład zamówienia: 5819-95-130 или/or/lub 0642 758 190 204

**СТОЛЫ НАКЛОННЫЕ ПРЯМОУГОЛЬНЫЕ (5150)**  
**СТОЛЫ НАКЛОННЫЕ ПРЯМОУГОЛЬНЫЕ СИНУСНЫЕ (5155)**  
**SWIVEL ANGLE PLATES (5150)**  
**SINE SWIVEL ANGLE PLATES (5155)**  
**STOŁY POCHYLNE PROSTOKĄTNE (5150)**  
**STOŁY POCHYLNE PROSTOKĄTNE SINUSOWE (5155)**



Усиленная конструкция. Отливка из высококачественного чугуна.  
 Диапазон установки под углом 0-90°. 2 болта блокировки установки.

Rugged construction. Heavy castings of high quality cast iron. The plate will accept accessories and workpieces larger than the table top. Easily set at any angle between horizontal and vertical. 2 screws lock setting. Sine plates 5155 type may be additionally adjusted in 0÷60° angle range by means of gauge blocks.

Wzmocniona konstrukcja. Odlew z żeliwa wysokiej jakości. Zakres ustawienia kąтового 0-90°. 2 śruby blokady ustawienia. Dodatkową cechą stołów typu 5155 jest możliwość ustawienia w zakresie 0÷60° do podstawy i podparcie stołem płytek wzorcowych.

**Стандартная комплектация: Шпонки установочные, крепежные болты**  
**Standard accessories: Slot nuts, clamping bolts**  
**Wyposażenie podstawowe: Wpusty ustalające, śruby mocujące**

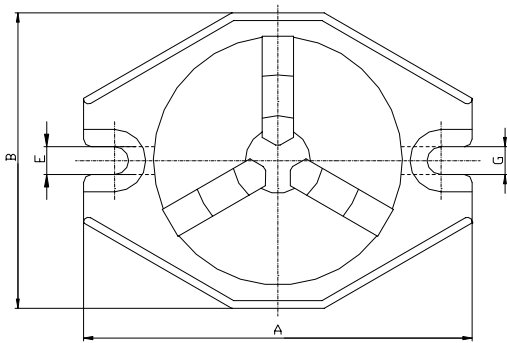
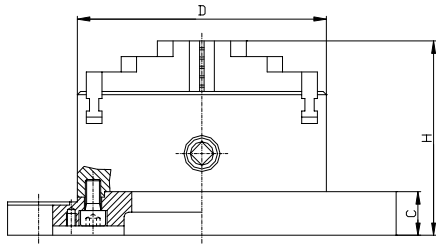
Тип - Размер Type - Size Typ - Wielkość	A	B	C	D	E	F	F <sub>1</sub>	G	H	H <sub>1</sub>	J	K H7	Вес Weight Masa (kg)	Код No 0642 751	PKWiU 29 407
5150-200x250	200	250	324	236	12	50	126	18	111	201	22	18	19	500 103	300 115 150 001
5150-250x315	250	315	405	306	14	63	160	18	127	252	25	18	28	500 205	300 115 150 050
5155-200x250	200	250	324	236	12	50	126	18	111	201	22	18	19	550 104	300 115 155 001
5155-250x315	250	315	405	306	14	63	160	18	127	252	25	18	28	550 206	300 115 155 001

Пример заказа • Example of order • Przykład zamówienia: 5150-200x250 или/or/lub 0642 751 500 103



# Тип 9412, 9413, 9414, 9416, 9417

## ПАТРОНЫ САМОЦЕНТРИРУЮЩИЕ НА ОСНОВАНИИ SELF-CENTERING FIXTURES UCHWYTY SAMOCENTRUJĄCE NA PODSTAWIE



Предназначены для фрезерных, сверлильных, шлифовальных, разметочных работ и т.д., где требуется повторяемое самоцентрирование обрабатываемых предметов. Оснащены самоцентрирующими 2-, 3- и 4-х кулачковыми стандартными патронами, позволяющими закрепить круглых, квадратных или нестандартных (в мягких кулачках) форм обрабатываемых предметов.

*Designed for milling, drilling and related machining operations where repeated self-centering of the workpiece is required. Provided with wide range of self-centering chucks, enabling clamping round, square or irregular (in soft jaws) shapes of the workpieces.*

*Przeznaczone do prac frezarskich wiertarskich, szlifierskich, traserskich itp. gdzie wymagane jest powtarzalne samocentrowanie obrabianych przedmiotów.*

*Wyposażone w samocentrujące uchwyt 2-, 3- i 4-szczękowe standardowe pozwalające na mocowanie okrągłych, kwadratowych lub nieregularnych (w miękkich szczękach) kształtów obrabianych przedmiotów.*

**Стандартная комплектация: Шпонки установочные, крепежные болты**

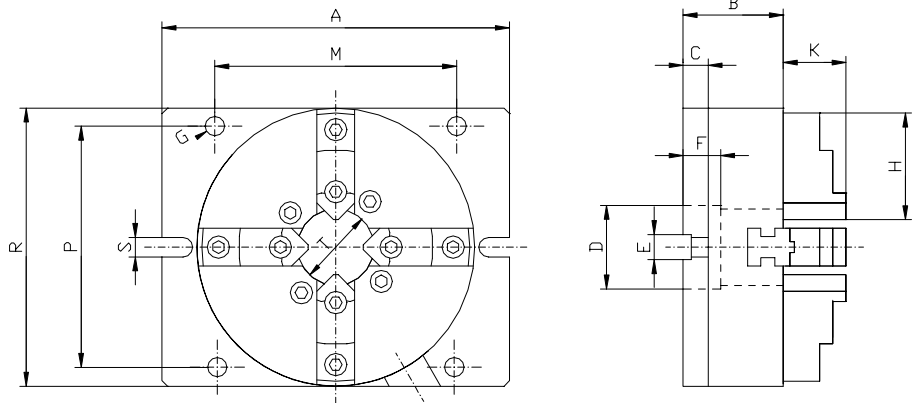
**Standard accessories: Slot nuts, clamping bolts**

**Wyposażenie podstawowe: Wpusty ustalające, śruby mocujące**

Тип - Размер Type - Size Typ - Wielkość	Патрон типа Chuck type Uchwyt typu	A	B	C	D	E H7	G	H	Вес Weight Masa (kg)	Код No 0642 294	PKWiU 29 407
9412-160	3105-160	250	190	28	160	18	14	137	14,4	120 404	230 429 412 090
9413-160	3204-160	250	190	28	160	18	14	125	14,7	130 402	230 429 413 090
9414-160	3604-160	250	190	28	160	18	14	125	14,8	140 400	230 429 414 090
9416-160	3205-160	250	190	28	160	18	14	137	15,2	160 407	230 429 416 090
9417-160	3605-160	250	190	28	160	18	14	136	15,8	170 405	230 429 417 090
9412-200	3105-200	300	235	32	200	18	18	153	17,4	120 506	230 429 412 190
9413-200	3204-200	300	235	32	200	18	18	138	21,2	130 504	230 429 413 190
9414-200	3604-200	300	235	32	200	18	18	138	22,2	140 502	230 429 414 190
9416-200	3205-200	300	335	32	200	18	18	153	22,5	160 509	230 429 416 190
9417-200	3605-200	300	235	32	200	18	18	152	23,5	170 507	230 429 417 190
9412-250	3105-250	354	292	32	250	18	18	173	42,0	120 608	230 429 412 290
9413-250	3204-250	354	292	32	250	18	18	152	41,7	130 606	230 429 413 290
9414-250	3604-250	354	292	32	250	18	18	152	42,2	140 604	230 429 414 290
9416-250	3205-250	354	232	32	250	18	18	173	43,2	160 600	230 429 416 290
9417-250	3605-250	354	292	32	250	18	18	169	43,2	170 609	230 429 417 290

Пример заказа • Example of order • Przykład zamówienia: 9412-160 или/ор/lub 0642 294 120 404

## ПАТРОНЫ САМОЦЕНТРИРУЮЩИЕ НА ПРЯМОУГОЛЬНОМ ОСНОВАНИИ 4 JAW SELF-CENTERING SQUARE CHUCK UCHWYTY SAMOCENTRUJĄCE NA PODSTAWIE PROSTOKĄTNEJ



Предназначены для фрезерных, сверлильных и шлифовальных работ, где требуется повторяемая точность крепления обрабатываемых предметов. Можно их монтировать на фрезерных столах, палетах и разных наклонных столах. Есть возможность обработки в группе последовательности и поединчно. Можно закреплять предметы круглых и квадратных форм, а также симметричные предметы. При использовании специальных накладных кулачков патрон может применяться как самоцентрирующие тиски.

### Технические данные:

- высокая жесткость
- точность крепления предметов 0,02 мм
- основание и корпус патрона - стальные
- дополнительные отверстия в основании для крепления на столе станка и т.д

Designed for milling, drilling, and grinding operations with repeatability of workpiece clamping accuracy. They may be fastened on milling machine tables, pallets and all types of swivel plates. Fixtures may be joined in machining sets. Possibility of clamping round, square, and symmetrical shapes. Adding special top jaws will offer self-centering vise feature.

### Specifications:

- high rigidity
- clamping accuracy within 0,02 mm
- steel base and chuck body
- additional mounting holes in base for fastening at machine-tool table.

Przeznaczone do prac frezarskich, wiertarskich, szlifierskich, gdzie wymagana jest powtarzalna dokładność mocowania obrabianych przedmiotów. Można montować je na stołach frezarskich, paletach i różnych stołach uchylnych. Istnieje możliwość obróbki w zestawieniu szeregowym i pojedynczo. Można mocować przedmioty o przekroju okrągłym i kwadratowym oraz przedmioty symetryczne. Przy zastosowaniu specjalnych szczęk górnych uchwyt może spełniać rolę imadła samocentrującego.

### Dane techniczne:

- duża sztywność
- dokładność mocowania przedmiotów 0,02 mm
- podstawa i korpus uchwytu stalowy
- dodatkowe otwory w podstawie do mocowania na stole obrabiarki itp.

**Стандартная комплектация:** Шпонки установочные, крепежные болты, гаечный ключ, ключ с удлинителем, кулачки сборные твердые

**Standard accessories:** Slot nuts, clamping bolts, angled wrench, ratchet wrench, two-pieces hard jaws

**Wyposażenie podstawowe:** Wpusty ustalające, śruby mocujące, klucz fajkowy, klucz z przedłużaczem, szczęki dzielone twarde

Тип - Размер Type - Size Typ - Wielkość	A	B	C	D H7	E H7	F	G	H	K	M = P	R	S	T	Диапазон крепления Clamping range Zakres mocowania		Вес Weight Masa (kg)
														OD/нар.	ID/внутр.	
9419-160	215	63	18	45	18	24,9	11	67	43	144	165	14	42	3-160	42-146	13,0
9419-200	250	72	18	60	18	27	14	80	45	174	200	14	55	4-200	50-190	19,8
9419-250	310	83	21,5	80	18	32	16	95	52	218	250	18	76	5-250	58-235	35,0
9419-315	380	92,2	23,2	105	18	34,5	18	110	57	274	315	18	103	5-315	65-265	59,0

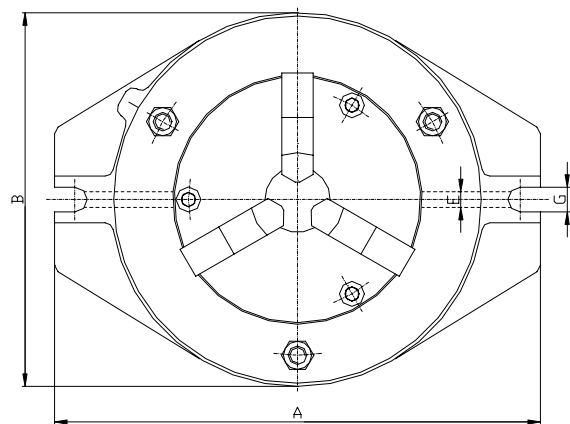
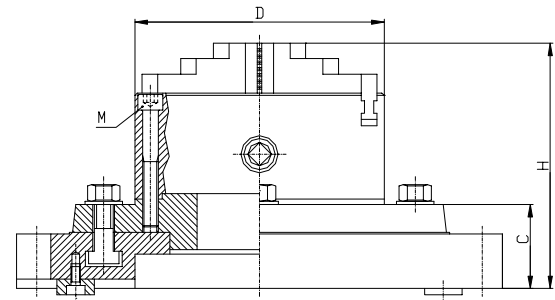
Тип - Размер Type - Size Typ - Wielkość	Код No 0642 294	PKWiU 29 407	Тип - Размер Type - Size Typ - Wielkość	Код No 0642 294	PKWiU 29 407
9419-160	190 300	230 429 419 090	9419-6 1/4"	191 300	230 429 419 091
9419-200	190 401	230 429 419 190	9419-8"	191 402	230 429 419 191
9419-250	190 503	230 429 419 290	9419-10"	191 504	230 429 419 291
9419-315	190 605	230 429 419 390	9419-12 1/2"	191 606	230 429 419 391

Пример заказа • Example of order • Przykład zamówienia: 9419-160 или/or/lub 0642 294 190 300





**ПАТРОНЫ САМОЦЕНТРИРУЮЩИЕ НА ПОВОРОТНОМ ОСНОВАНИИ**  
**SWIVEL SELF - CENTERING FIXTURES**  
**UCHWYTY SAMOCENTRUJĄCE NA PODSTAWIE OBROTOWEJ**



Предназначены для фрезерных, сверлильных, шлифовальных и монтажных работ. Поворотное основание позволяет проводить установку в диапазоне 0°-360°. Оснащены самоцентрирующим патроном с цельными твердыми кулачками. По специальному заказу основание может быть с патроном со сборными кулачками.

Designed for milling, drilling and related machining operations, where repeated self-centering of workplace is required. Owing to the swivel base there is a possibility to additional set up in 0°-360° range. Provided with self-centering, 3jaw, hard solid jaw chuck; for your special order - swivel base may be supplied with reversible jaws chuck.

Przeznaczone do prac frezarskich, wiertarskich, szlifierskich i montażowych. Podstawa obrotowa umożliwia ustawienie w zakresie 0°-360°. Wyposażone w uchwyt trójszczękowy samocentrujący ze szczękami jednolitymi twardymi. Na specjalne zamówienie podstawa może być z uchwytem ze szczękami dzielonymi.

**Стандартная комплектация: Шпонки установочные, крепежные болты**  
**Standard accessories: Slot nuts, clamping bolts**  
**Wyposażenie podstawowe: Wpusty ustalające, śruby mocujące**

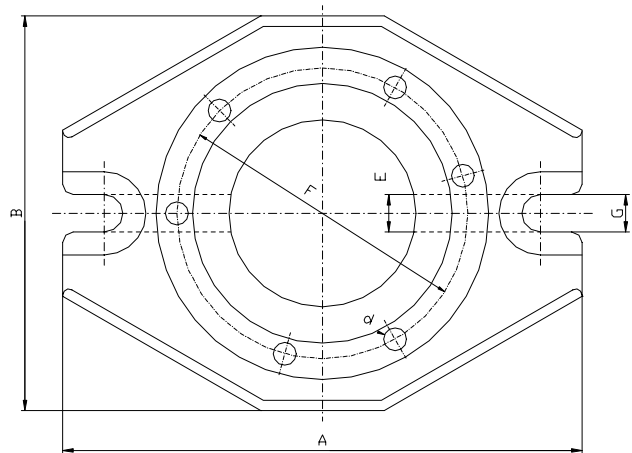
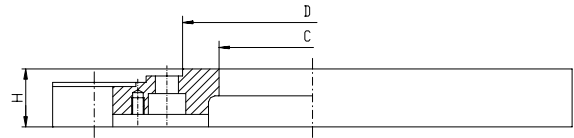
Тип - Размер Type - Size Typ - Wielkość	Патрон типа Chuck type Uchwyt typu	A	B	C	D	d	E H7	G	H	M	Вес Weight Masa (kg)	Код No 0642 294	PKWiU 29 407
9455-160	3274-160	312	235	54	160	125	18	17	141	3xM10	23,9	<b>550 408</b>	<b>230 429 455 090</b>
9455-200	3274-200	347	270	54	200	160	18	17	155	3xM10	37,3	<b>550 500</b>	<b>230 429 455 190</b>
9455-250	3274-250	400	324	55	250	200	18	17	178	3xM12	61,0	<b>550 601</b>	<b>230 429 455 290</b>

Пример заказа • Example of order • Przykład zamówienia: **9455-200** или/or/lub **0642 294 550 500**

## ОСНОВАНИЯ ДЛЯ ПАТРОНОВ

BASES

PODSTAWY DO UCHWYTÓW



**Стандартная комплектация: Шпонки установочные, крепежные болты**

**Standard accessories: Slot nuts, clamping bolts**

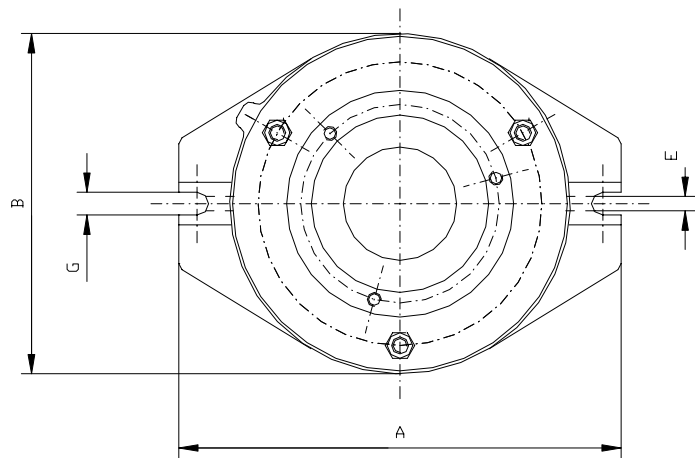
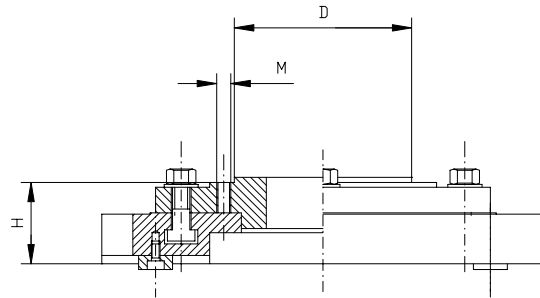
**Wyposażenie podstawowe: Wpusty ustalające, śruby mocujące**

Тип - Размер Type - Size Typ - Wielkość	Патрон типа Chuck type Uchwyt typu	A	B	C	D	d	E H7	F	G	H	Вес Weight Masa (kg)	Код No 0642 294	PKWiU 29 407
9450-160	160	250	190	90	125	11	18	140	14	28	4,75	500 407	230 429 450 090
9450-200	200	300	234	130	160	11	18	176	18	32	7,45	500 509	230 429 450 190
9450-250	250	354	292	147	200	14	18	224	18	32	11,45	500 600	230 429 450 290
9450-315	315	426	362	170	260	17	18	286	18	40	16	500 702	230 429 450 390

Пример заказа • Example of order • Przykład zamówienia: **9450-200** или/or/lub **0642 294 500 509**



**ПОВОРОТНЫЕ ОСНОВАНИЯ ДЛЯ ПАТРОНОВ**  
**SWIVEL BASES**  
**PODSTAWY OBROTOWE DO UCHWYTÓW**



**Стандартная комплектация: Шпонки установочные, крепежные болты**

**Standard accessories: Slot nuts, clamping bolts**

**Wyposażenie podstawowe: Wpusty ustalające, śruby mocujące**

Тип - Размер Type - Size Typ - Wielkość	Патрон типа Chuck type Uchwyt typu	A	B	C	D	E H7	F	G	H	M	Вес Weight Masa (kg)	Код No 0642 294	PKWiU 29 407
9454-160	160	312	235	80	125	18	140	17	54	3xM10	15,5	540 400	230 429 454 090
9454-200	200	347	270	120	160	18	176	17	54	3xM10	21,3	540 501	230 429 454 190
9454-250	250	400	324	160	200	18	224	17	55	3xM12	35,0	540 603	230 429 454 290

Пример заказа • Example of order • Przykład zamówienia: **9454-200** или/or/lub **0642 294 540 501**



**С учетом развития предприятия, производитель оставляет за собой право изменять технические данные, указанные в каталоге.**

*Because of the constant product development we reserve the right to make changes in specifications and design without notice.*

*Ze względu na ciągły rozwój zakład zastrzega możliwość zmian danych technicznych zawartych w katalogu.*